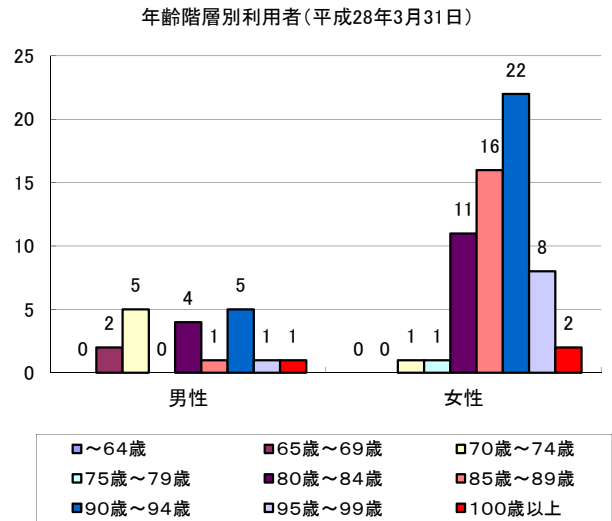


# 平成27年度 事業報告書

社会福祉法人 りんさく福社会  
介護老人福祉施設 望洋荘

1. 年齢階層別入居者状況

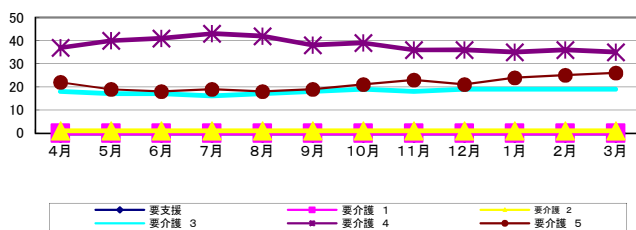
	男性	女性	合計
～64歳	0	0	0
65歳～69歳	2	0	2
70歳～74歳	5	1	6
75歳～79歳	0	1	1
80歳～84歳	4	11	15
85歳～89歳	1	16	17
90歳～94歳	5	22	27
95歳～99歳	1	8	9
100歳以上	1	2	3
計	19	61	80
最高年齢	101	100	
最小年齢	66	74	
平均年齢	82.2	89.2	



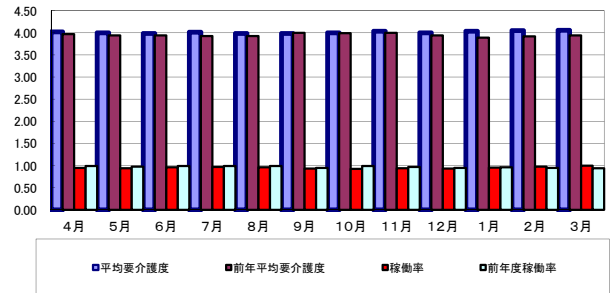
2. 介護度別利用者数

	4月	5月	6月	7月	8月	9月	10月	11月	12月	1月	2月	3月	合計	平均
実人数(月末)	76	75	76	77	77	76	74	77	75	76	78	80	917	76.4
利用者数/日	75.8	75.1	77	77.5	76.7	74.9	73.8	75.1	74.7	76.2	78.3	79.7	914.8	76.2
要支援	0	0	0	0	0	0	0	0	0	0	0	0	0	0.0
要介護 1	0	0	0	0	0	0	0	0	0	0	0	0	0	0.0
要介護 2	1	1	1	1	1	1	1	1	1	1	1	1	12	1.0
要介護 3	18	17	17	16	17	18	19	18	19	19	19	19	216	18.0
要介護 4	37	40	41	43	42	38	39	36	36	35	36	35	458	38.2
要介護 5	22	19	18	19	18	19	21	23	21	24	25	26	255	21.3
延べ利用者数	78	77	77	79	78	76	80	78	77	79	81	81	941	78.42
平均要介護度	4.03	4.00	3.99	4.01	3.99	3.99	4.00	4.04	4.00	4.04	4.05	4.06	48.19	4.02
前年平均要介護度	3.97	3.94	3.94	3.93	3.93	4.00	3.99	4.00	3.94	3.89	3.92	3.94	47.39	3.95
延べ日数	2400	2480	2400	2480	2480	2400	2480	2400	2480	2480	2320	2480	29280	2440.0
利用延べ日数	2273	2328	2309	2402	2379	2247	2289	2252	2316	2363	2272	2471	27901	2325.1
稼働率	95%	94%	96%	97%	96%	94%	92%	94%	93%	95%	98%	100%	95%	95%
前年度稼働率	99%	98%	99%	99%	99%	95%	99%	97%	95%	96%	95%	94%	97%	97%

要介護度別利用者数(月別表)



要介護度別利用者数・稼働率(前年対比表)

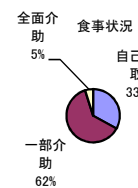
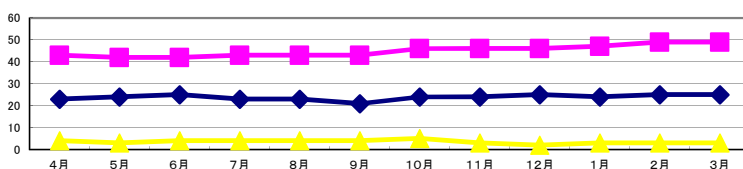


※利用者数＝利用延べ日数÷日 ※延べ利用者数は月末の数 ※実人数は1E

3. 食事状況

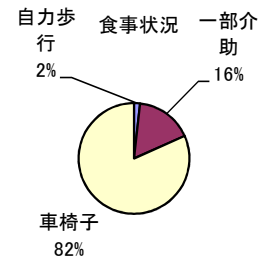
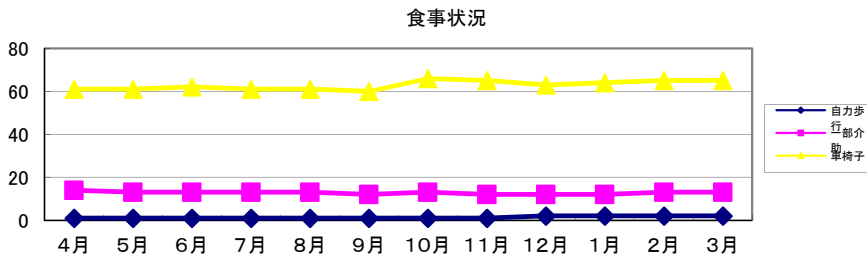
	4月	5月	6月	7月	8月	9月	10月	11月	12月	1月	2月	3月	合計	平均
自己摂取	23	24	25	23	23	21	24	24	25	24	25	25	286	23.8
一部介助	43	42	42	43	43	43	46	46	46	47	49	49	539	44.9
全面介助	4	3	4	4	4	4	5	3	2	3	3	3	42	3.5
合計	70	69	71	70	70	68	75	73	73	74	77	77	867	72.3

食事状況



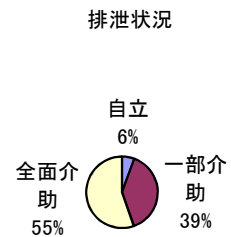
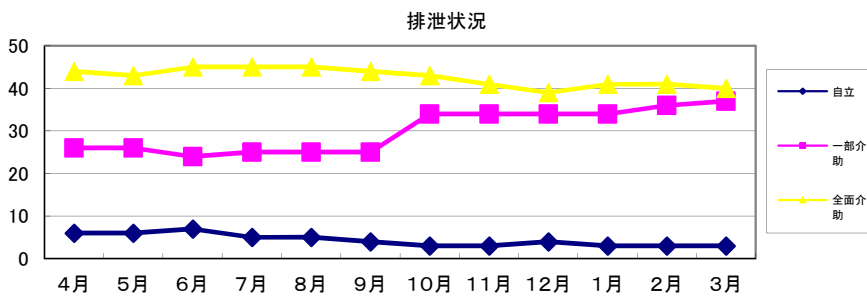
4. 歩行状況

	4月	5月	6月	7月	8月	9月	10月	11月	12月	1月	2月	3月	合計	平均
自力歩行	1	1	1	1	1	1	1	1	2	2	2	2	16	1.3
一部介助	14	13	13	13	13	12	13	12	12	12	13	13	153	12.8
車椅子	61	61	62	61	61	60	66	65	63	64	65	65	754	62.8
合計	76	75	76	75	75	73	80	78	77	78	80	80	923	76.9



5. 排泄状況

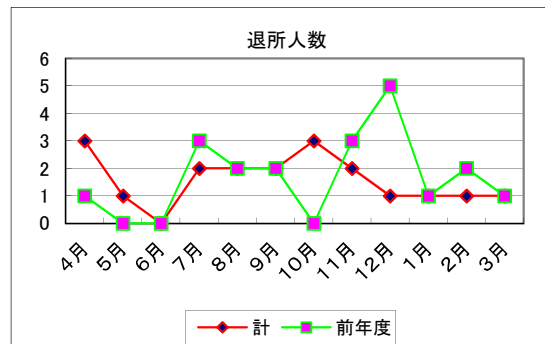
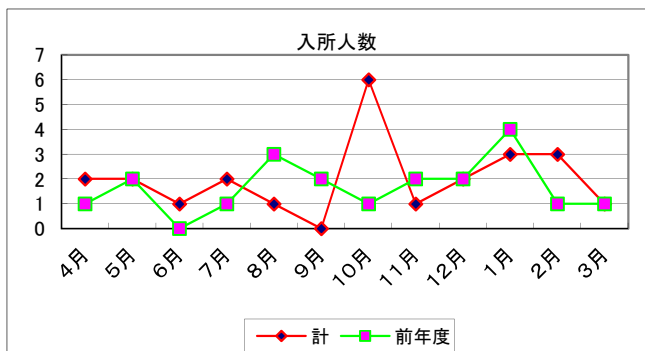
	4月	5月	6月	7月	8月	9月	10月	11月	12月	1月	2月	3月	合計	平均
自立	6	6	7	5	5	4	3	3	4	3	3	3	52	4.3
一部介助	26	26	24	25	25	25	34	34	34	34	36	37	360	30.0
全面介助	44	43	45	45	45	44	43	41	39	41	41	40	511	42.6
合計	76	75	76	75	75	73	80	78	77	78	80	80	923	76.9



6. 入退所状況

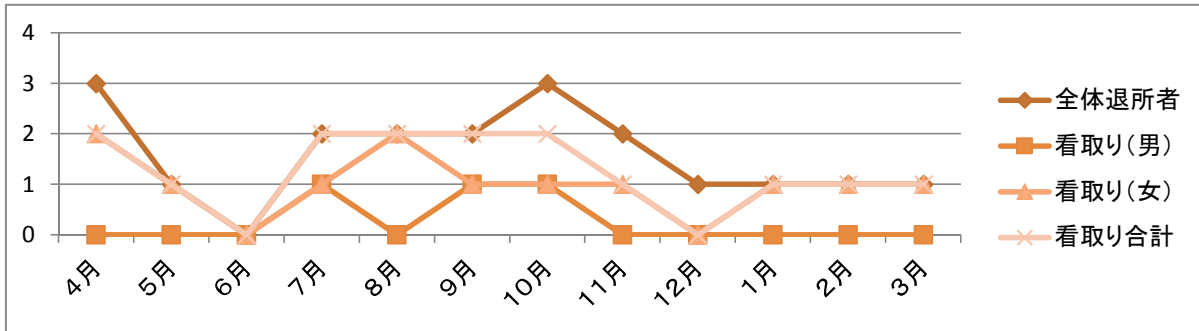
	4月	5月	6月	7月	8月	9月	10月	11月	12月	1月	2月	3月	合計
入所(男)	1	0	0	0	1	0	3	1	1	1	0	0	8
入所(女)	1	2	1	2	0	0	3	0	1	2	3	1	16
計	2	2	1	2	1	0	6	1	2	3	3	1	24
前年度	1	2	0	1	3	2	1	2	2	4	1	1	20
退所(男)	0	0	0	1	0	1	1	0	1	0	0	0	4
退所(女)	3	1	0	1	2	1	2	2	0	1	1	1	15
計	3	1	0	2	2	2	3	2	1	1	1	1	19
前年度	1	0	0	3	2	2	0	3	5	1	2	1	20

※退所の中に入院退所も含まれる



7. 看取り者数

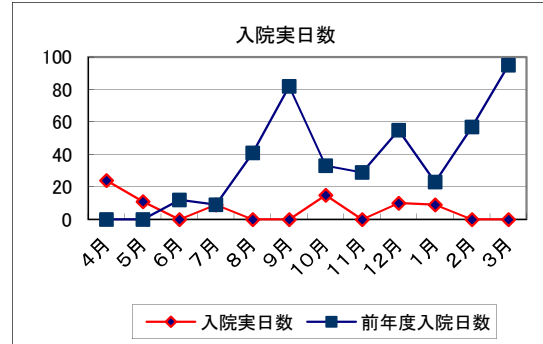
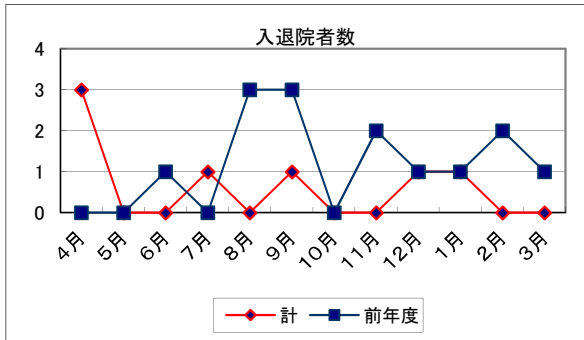
	4月	5月	6月	7月	8月	9月	10月	11月	12月	1月	2月	3月	合計
全体退所者	3	1	0	2	2	2	3	2	1	1	1	1	19
看取り(男)	0	0	0	1	0	1	1	0	0	0	0	0	3
看取り(女)	2	1	0	1	2	1	1	1	0	1	1	1	12
看取り合計	2	1	0	2	2	2	2	1	0	1	1	1	15



8. 入退院状況

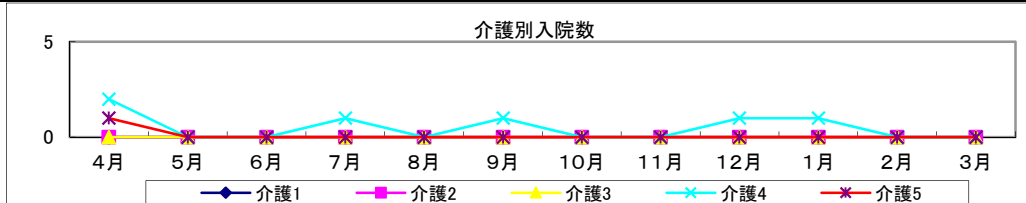
	4月	5月	6月	7月	8月	9月	10月	11月	12月	1月	2月	3月	合計
入院(男)	0	0	0	0	0	1	0	0	0	0	0	0	1
入院(女)	3	0	0	1	0	0	0	0	1	1	0	0	6
計	3	0	0	1	0	1	0	0	1	1	0	0	7
前年度	0	0	1	0	3	3	0	2	1	1	2	1	14
退院(男)	0	0	0	0	0	0	1	0	0	0	0	0	1
退院(女)	1	2	1	1	0	0	0	0	0	2	0	0	7
計	1	2	1	1	0	0	1	0	0	2	0	0	8
前年度	0	0	0	1	0	4	1	1	2	0	0	2	11
入院実日数	24	11	0	9	0	0	15	0	10	9	0	0	78
前年度入院日数	0	0	12	9	41	82	33	29	55	23	57	95	436

※入院中に退所も含まれる。



9. 介護別入院者(重複あり)

入院者	4月	5月	6月	7月	8月	9月	10月	11月	12月	1月	2月	3月	合計
介護1	0	0	0	0	0	0	0	0	0	0	0	0	0
介護2	0	0	0	0	0	0	0	0	0	0	0	0	0
介護3	0	0	0	0	0	0	0	0	0	0	0	0	0
介護4	2	0	0	1	0	1	0	0	1	1	0	0	6
介護5	1	0	0	0	0	0	0	0	0	0	0	0	1
合計	3	0	0	1	0	1	0	0	1	1	0	0	7
前年度	0	0	1	1	3	6	2	3	2	1	2	1	22



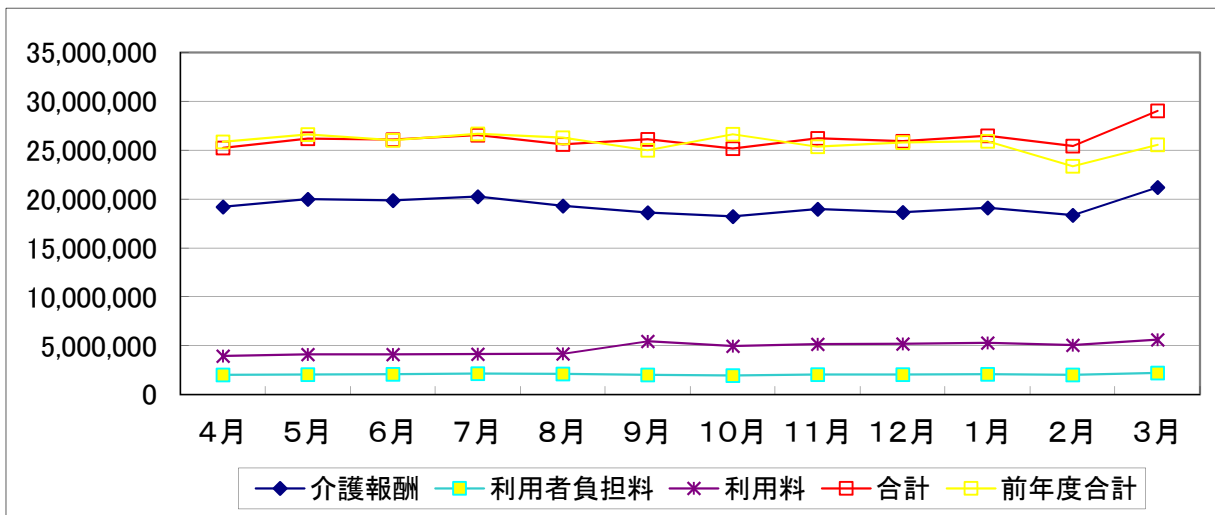
10. 外出・外泊状況

	4月	5月	6月	7月	8月	9月	10月	11月	12月	1月	2月	3月	合計
外出(男)	1	1	2	0	2	0	0	0	1	0	0	0	7
外出(女)	1	4	1	6	4	4	2	2	1	4	2	4	35
計	2	5	3	6	6	4	2	2	2	4	2	4	42
外泊(男)	0	0	0	0	0	0	0	0	0	0	0	0	0
外泊(女)	1	1	5	2	4	4	1	0	3	6	3	3	33
計	1	1	5	2	4	4	1	0	3	6	3	3	33
外泊日数	2	2	5	4	11	13	2	0	8	14	8	6	75

11. 介護報酬請求

介護保険負担金 食費・居住費等

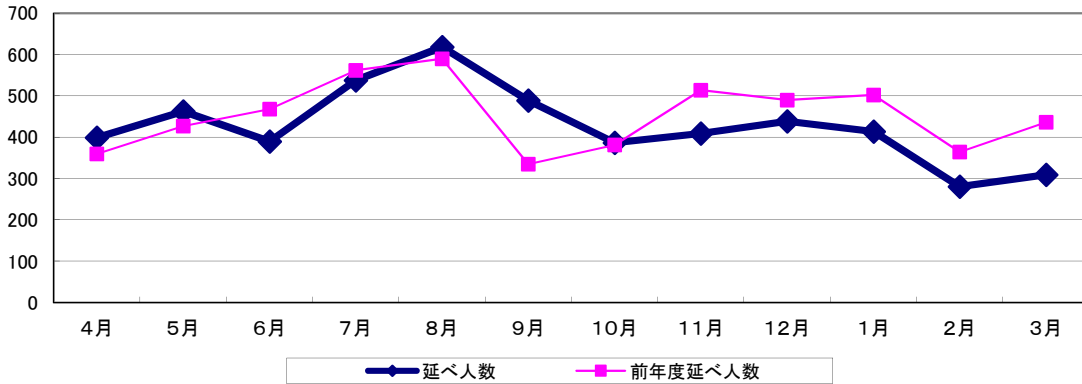
	介護報酬	利用者負担料	利用料	合計	前年度合計	▲減免額 (施設員)	公費負担	前年度比
4月	19,217,393	2,041,297	3,959,890	25,218,580	25,834,510	0		98%
5月	19,980,638	2,066,832	4,127,820	26,175,290	26,594,296	0		98%
6月	19,865,615	2,085,775	4,127,574	26,078,964	26,019,690	0		100%
7月	20,237,628	2,160,509	4,147,140	26,545,277	26,674,422	0		100%
8月	19,290,987	2,113,583	4,195,502	25,600,072	26,274,834	0		97%
9月	18,609,118	2,041,809	5,470,234	26,121,161	24,994,320	0		105%
10月	18,215,547	1,967,323	4,965,744	25,148,614	26,646,424	0		94%
11月	18,985,797	2,052,563	5,176,154	26,214,514	25,359,700	0		103%
12月	18,640,520	2,043,030	5,215,240	25,898,790	25,783,094	0		100%
1月	19,100,663	2,094,157	5,287,730	26,482,550	25,902,552	24,564		102%
2月	18,348,929	2,012,571	5,055,540	25,417,040	23,361,792	23,934		109%
3月	21,200,826	2,208,067	5,613,920	29,022,813	25,545,376	25,584		114%
合計	231,693,661	24,887,516	57,342,488	313,923,665	308,991,010	74,082		102%
修正額	1,809,940	54,328	110,160	1,974,428	2,240	0		0%
総合計	229,883,721	24,833,188	57,232,328	311,949,237	308,988,770	74,082	0	101%



12.ご面会者数

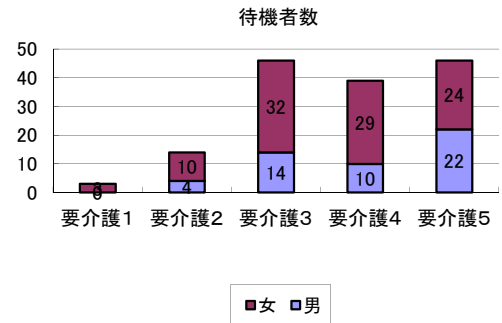
	4月	5月	6月	7月	8月	9月	10月	11月	12月	1月	2月	3月	合計	前年度計
延べ人数	399	463	390	538	618	489	387	409	439	414	281	309	5,136	5,429
1日平均	13.3	14.9	13.0	17.4	19.9	16.3	12.5	13.6	14.2	13.4	10.0	10.0	14.0	15.2
前年度延べ人数	360	427	468	562	590	335	381	514	490	502	364	436	5,429	

ご家族面会者数



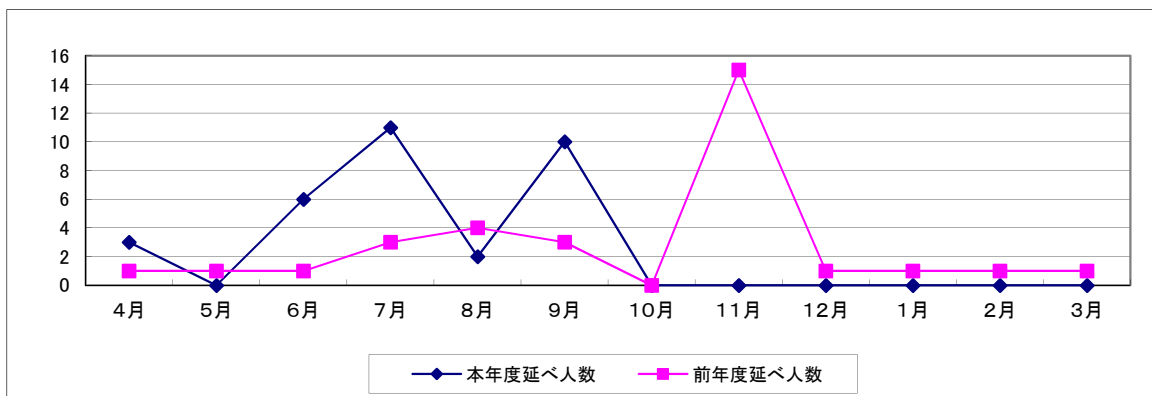
13.待機者数

	男	女	要介護度別
要介護1	0	3	2%
要介護2	4	10	9%
要介護3	14	32	31%
要介護4	10	29	26%
要介護5	22	24	31%
<b>性別計</b>	<b>50</b>	<b>98</b>	<b>148</b>
	34%	66%	



14.ボランティア状況

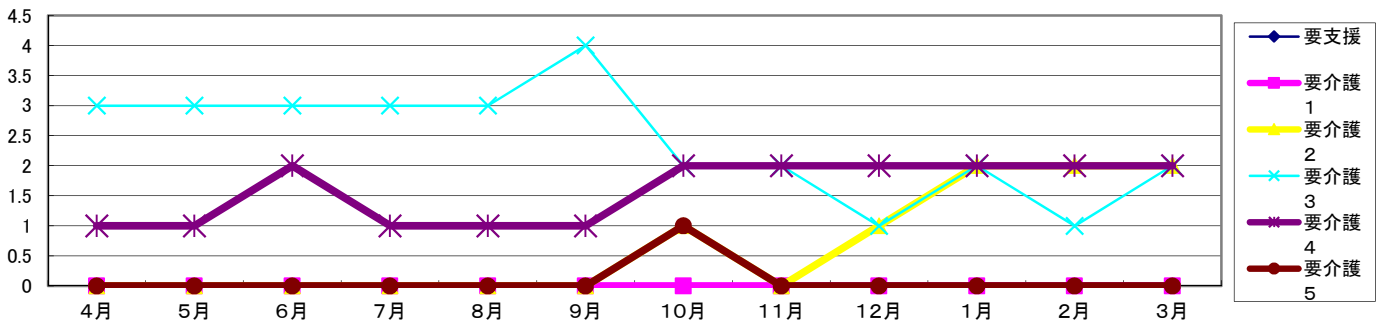
	4月	5月	6月	7月	8月	9月	10月	11月	12月	1月	2月	3月	合計
本年度延べ人数	3	0	6	11	2	10	0	0	0	0	0	0	32
前年度延べ人数	1	1	1	3	4	3	0	15	1	1	1	1	32



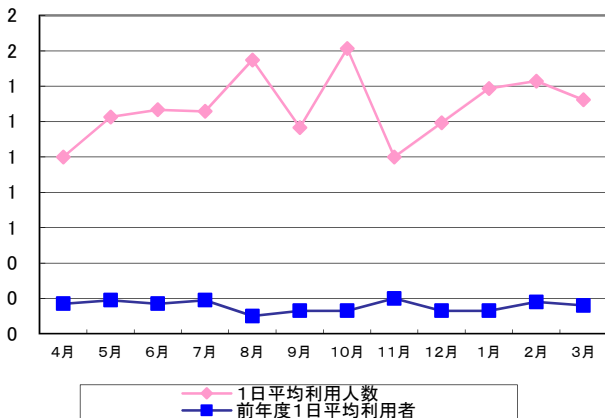
1.利用状況

	4月	5月	6月	7月	8月	9月	10月	11月	12月	1月	2月	3月	合計
定員	10	10	10	10	10	10	10	10	10	10	10	10	120
定員(延べ)	300	310	300	310	310	300	310	300	310	310	290	310	3,660
<b>実人員</b>	<b>4</b>	<b>4</b>	<b>5</b>	<b>4</b>	<b>4</b>	<b>5</b>	<b>6</b>	<b>4</b>	<b>4</b>	<b>6</b>	<b>5</b>	<b>6</b>	<b>57</b>
要支援	0	0	0	0	0	0	0	0	0	0	0	0	0
要介護 1	0	0	0	0	0	0	0	0	0	0	0	0	0
要介護 2	0	0	0	0	0	0	1	0	1	2	2	2	8
要介護 3	3	3	3	3	3	4	2	2	1	2	1	2	29
要介護 4	1	1	2	1	1	1	2	2	2	2	2	2	19
要介護 5	0	0	0	0	0	0	1	0	0	0	0	0	1
平均介護度	3.3	3.3	3.4	3.3	3.3	3.2	3.5	3.5	3.3	3.0	3.0	3.0	3.2
<b>使用実日数</b>	<b>30</b>	<b>38</b>	<b>38</b>	<b>39</b>	<b>48</b>	<b>35</b>	<b>50</b>	<b>30</b>	<b>37</b>	<b>43</b>	<b>40</b>	<b>41</b>	<b>39</b>
要支援	0	0	0	0	0	0	0	0	0	0	0	0	0
要介護 1	0	0	0	0	0	0	0	0	0	0	0	0	0
要介護 2	0	0	0	0	0	0	2	0	7	17	19	11	56
要介護 3	29	22	19	23	31	20	15	6	2	4	2	8	181
要介護 4	1	16	19	16	17	15	22	24	28	22	19	22	221
要介護 5	0	0	0	0	0	0	11	0	0	0	0	0	11
1人あたり平均日数	7.50	9.50	7.60	9.75	12.00	7.00	8.33	7.50	9.25	7.17	8.00	6.83	8.37
<b>稼働率</b>	<b>10.0%</b>	<b>12.3%</b>	<b>12.7%</b>	<b>12.6%</b>	<b>15.5%</b>	<b>11.7%</b>	<b>16.1%</b>	<b>10.0%</b>	<b>11.9%</b>	<b>13.9%</b>	<b>13.8%</b>	<b>13.2%</b>	<b>12.8%</b>
前年度稼働率	1.7%	1.9%	1.7%	1.9%	1.0%	1.3%	1.3%	2.0%	1.3%	1.3%	1.7%	1.6%	1.6%
1日平均利用人数	1.00	1.23	1.27	1.26	1.55	1.17	1.61	1.00	1.19	1.39	1.43	1.32	1.28
前年度1日平均利用者	0.17	0.19	0.17	0.19	0.10	0.13	0.13	0.20	0.13	0.13	0.18	0.16	0.16

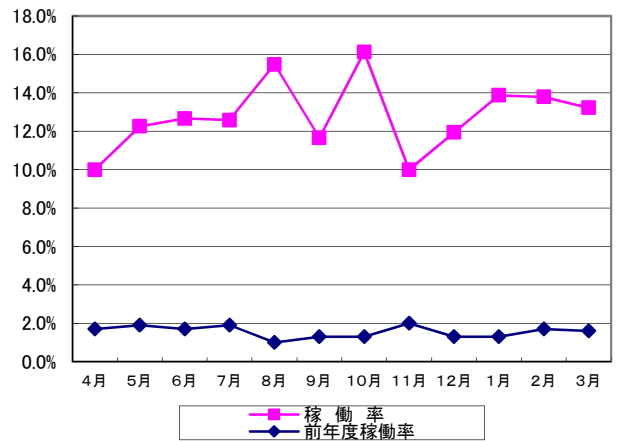
実人員要介護度推移表



1日利用人数

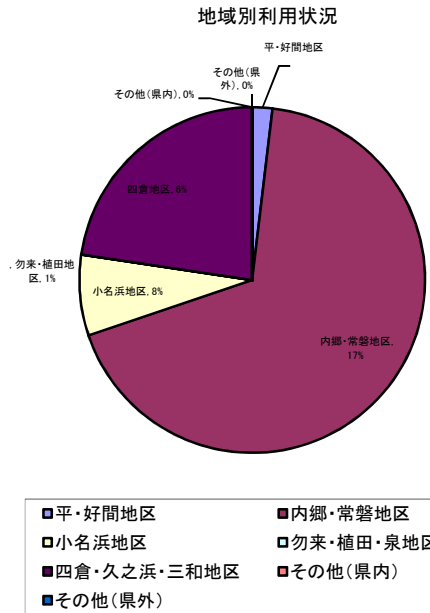


利用状況



2. 地域別利用状況

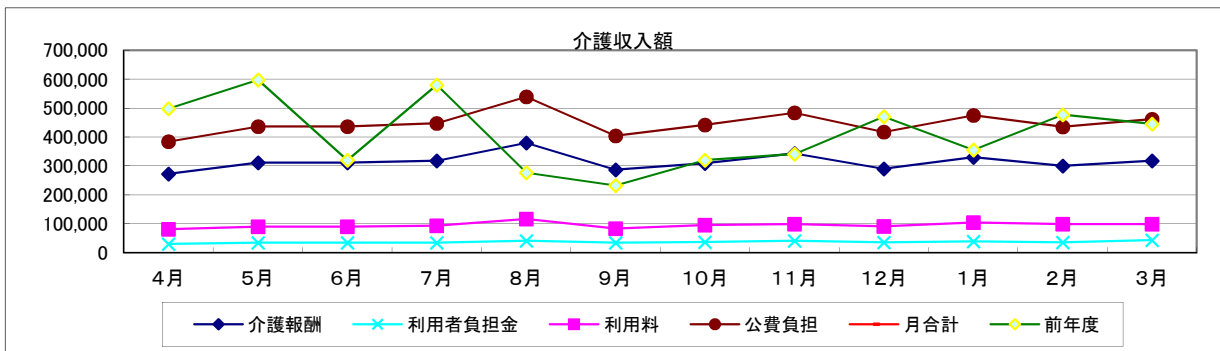
	平・好間地区	内郷・常磐地区	小名浜地区	勿来・植田・泉地区	四倉・久之浜・三和地区	その他(県内)	その他(県外)	合計
4月		3			1			4
5月		3			1			4
6月		3	1		1			5
7月		3			1			4
8月		3			1			4
9月		2			1			3
10月	1	4			1			6
11月		3			1			4
12月		3			1			4
1月		3	1		1			5
2月		3	1		1			5
3月		3	1		1			5
合計	1	36	4	0	12	0	0	53
割合	1.9%	67.9%	7.5%	0.0%	22.6%	0.0%	0.0%	100%



3. 介護報酬

介護保険負担金 食費・居住費

	介護報酬	利用者負担金	利用料	月合計	公費負担	前年度	前年度比
4月	272,673	30,297	81,570	384,540	0	498,108	77.2%
5月	311,607	34,623	90,400	436,630	0	598,007	73.0%
6月	311,769	34,641	90,245	436,655	0	320,903	136.1%
7月	318,708	35,412	93,155	447,275	0	580,388	77.1%
8月	379,746	42,194	117,160	539,100	0	277,384	194.4%
9月	286,908	34,942	83,185	405,035	0	232,606	174.1%
10月	309,511	37,689	95,455	442,655	0	320,600	138.1%
11月	343,630	41,480	98,825	483,935	0	341,860	141.6%
12月	290,629	35,591	91,385	417,605	0	471,385	88.6%
1月	329,941	39,959	104,990	474,890	0	356,130	133.3%
2月	300,169	36,651	98,945	435,765	0	477,505	91.3%
3月	318,447	43,893	99,500	461,840	0	445,660	103.6%
科目別計	3,773,738	447,372	1,144,815	5,365,925	0	4,920,536	109.1%
修正額				0	0	188,226	
総合計	3,773,738	447,372	1,144,815	5,365,925	0	4,732,310	113.4%





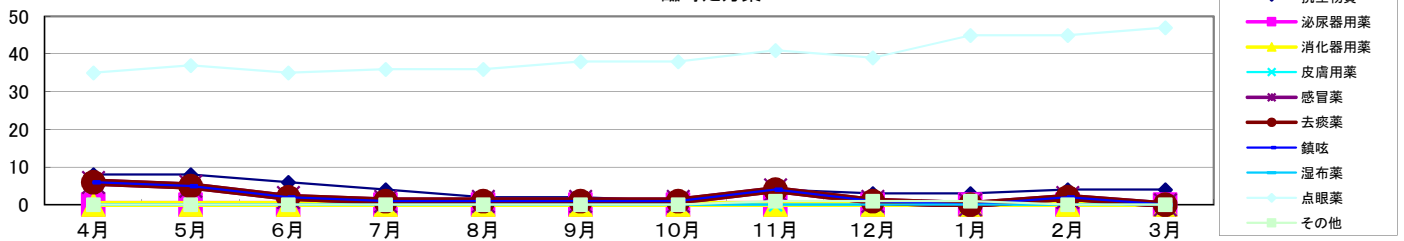
1. 定期内服

	4月	5月	6月	7月	8月	9月	10月	11月	12月	1月	2月	3月	合計	平均
定期薬	76	78	77	75	78	79	77	78	76	76	77	78	925	77.1

2. 臨時処方薬

	4月	5月	6月	7月	8月	9月	10月	11月	12月	1月	2月	3月	合計	平均
抗生物質	8	8	6	4	2	2	1	4	3	3	4	4	49	4.1
泌尿器用薬	0	0	0	0	0	0	0	0	0	0	0	0	0	0.0
消化器用薬	0	0	0	0	0	0	0	0	0	0	0	0	0	0.0
皮膚用薬	0	0	0	0	0	0	0	0	0	0	0	0	0	0.0
感冒薬	6	5	2	1	1	1	1	4	1	0	2	0	24	2.0
去痰薬	6	5	2	1	1	1	1	4	1	0	2	0	24	2.0
鎮咳	6	5	2	1	1	1	1	4	1	0	2	0	24	2.0
湿布薬	0	0	0	0	0	0	0	0	0	0	0	0	0	0.0
点眼薬	35	37	35	36	36	38	38	41	39	45	45	47	472	39.3
その他	0	0	0	0	0	0	0	1	1	1	0	0	3	0.3
合計	61	60	47	43	41	43	42	58	46	49	55	51	596	49.7

臨時処方薬



2. インシュリン施行者

	4月	5月	6月	7月	8月	9月	10月	11月	12月	1月	2月	3月	合計	平均
定期施行者	1	1	0	0	0	0	0	0	0	0	0	0	2	0.2

3. 採血等検査

	4月	5月	6月	7月	8月	9月	10月	11月	12月	1月	2月	3月	合計	平均
定期採血者	3	9	6	10	4	5	5	9	4	3	2	4	64	5.3
臨時採血者	1	0	0	0	0	0	0	0	2	1	0	0	4	1.0

5. 処置

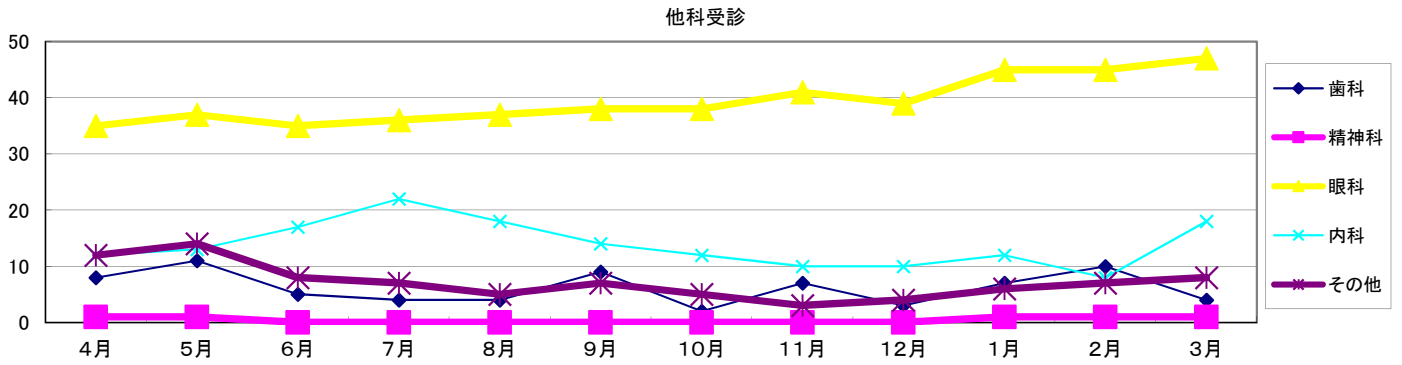
	4月	5月	6月	7月	8月	9月	10月	11月	12月	1月	2月	3月	合計	平均
軟膏塗布	0	0	0	0	0	0	0	0	0	0	0	0	0	0.0
湿布貼用	0	0	0	0	0	0	0	0	0	0	0	0	0	0.0
坐薬挿肛	19	8	8	19	12	35	35	23	21	18	36	26	260	21.7
点眼	35	37	35	36	36	38	38	41	39	45	45	49	474	39.5
縛創部消毒	2	4	4	3	3	3	3	3	3	4	4	3	39	3.3
サーフィド交換	12	11	14	10	15	14	17	19	18	11	14	17	172	14.3
サーフィド挿入	4	2	1	2	3	2	2	2	2	4	3		27	2.3
その他	20	27	0	7	11	7	4	4	15	15	19	11	140	11.7

6. 臨時処置

	4月	5月	6月	7月	8月	9月	10月	11月	12月	1月	2月	3月	合計	平均
創部消毒	0	0	1	2	1	0	0	0	0	1	1	1	7	0.6
点滴施行	12	7	12	13	10	11	6	6	10	12	6	8	113	9.4
筋肉注射	3	4	3	4	1	2	0	2	1	2	1	2	25	2.1
酸素吸入	1	2	2	3	2	0	2	2	4	1	3	2	24	2.0
その他(在宅酸素等)	4	5	5	4	3	3	5	0	6	2	3	4	44	3.7

7. 他科受診

	4月	5月	6月	7月	8月	9月	10月	11月	12月	1月	2月	3月	合計	平均
歯科	8	11	5	4	4	9	2	7	3	7	10	4	74	6.2
精神科	1	1	0	0	0	0	0	0	0	1	1	1	5	0.4
眼科	35	37	35	36	37	38	38	41	39	45	45	47	473	39.4
内科	12	13	17	22	18	14	12	10	10	12	8	18	166	13.8
その他	12	14	8	7	5	7	5	3	4	6	7	8	86	7.2



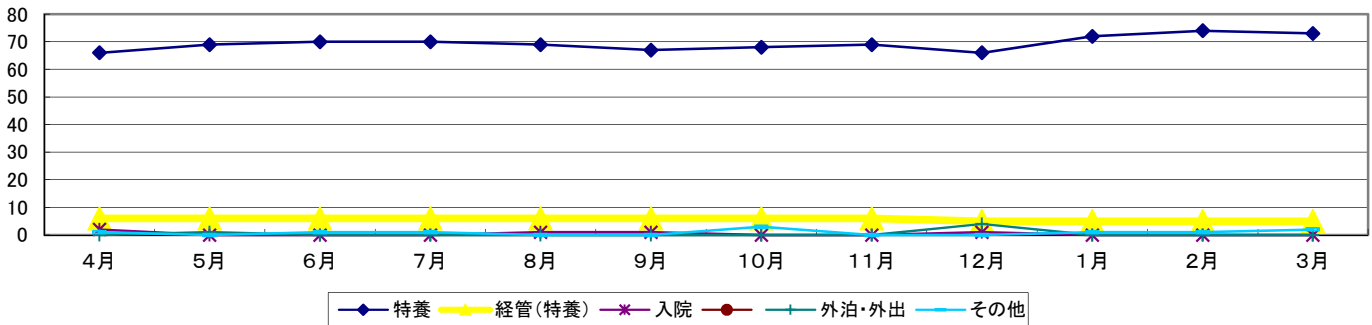
8. 緊急要請件数

	4月	5月	6月	7月	8月	9月	10月	11月	12月	1月	2月	3月	合計	平均
いわき病院	0	0	0	0	0	0	0	0	0	0	0	0	0	0.0
共立病院	0	0	0	0	0	0	1	0	0	0	0	0	1	0.1
労災病院	0	0	0	0	0	0	0	1	0	0	0	0	1	0.1
須田医院	1	0	0	0	0	0	0	1	1	0	0	0	3	0.3
その他	0	0	0	0	0	0	0	0	0	0	0	0	0	0.0

1. 喫食実人数

	特養	経管(特養)	入院	外泊・外出	その他	合計
4月	66	6	2	0	1	75
5月	69	6	0	1	0	76
6月	70	6	0	0	1	77
7月	70	6	0	0	1	77
8月	69	6	1	0	0	76
9月	67	6	1	0	0	74
10月	68	6	0	0	3	77
11月	69	6	0	0	0	75
12月	66	5	1	4	0	76
1月	72	5	0	0	1	78
2月	74	5	0	0	1	80
3月	73	5	0	0	2	80
平均	69.4	5.7	0.4	0.4	0.8	76.8

喫食実人数の推移表



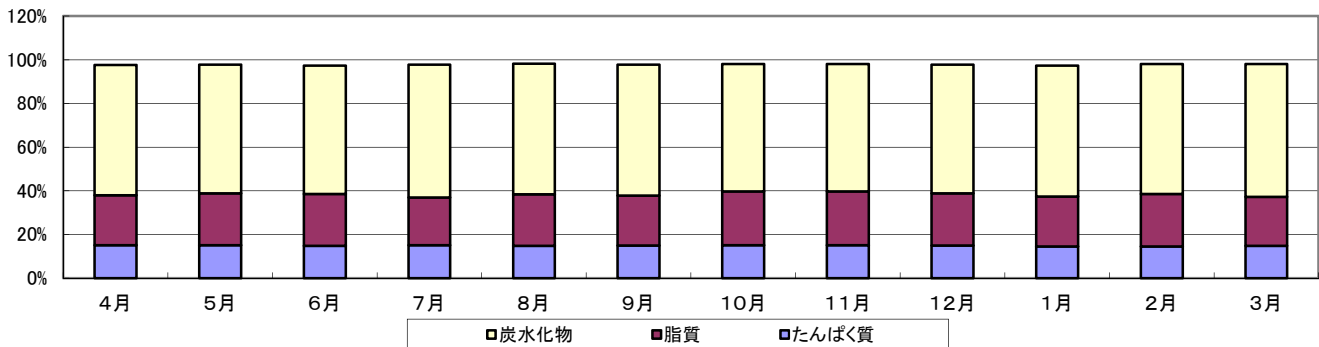
2. 三大栄養素の割合

	Kcal	たんぱく質	脂質	炭水化物
4月	1,839	15.1%	22.9%	59.6%
5月	1,803	15.2%	23.6%	58.9%
6月	1,849	14.9%	23.7%	58.7%
7月	1,759	15.2%	21.8%	60.7%
8月	1,816	14.9%	23.5%	59.8%
9月	1,762	15.0%	22.8%	60.0%
10月	1,780	15.1%	24.6%	58.3%
11月	1,803	15.1%	24.7%	58.3%
12月	1,852	15.0%	23.9%	58.9%
1月	1,824	14.6%	22.8%	59.9%
2月	1,802	14.6%	24.0%	59.5%
3月	1,826	14.8%	22.5%	60.8%
合計	21,715	179.5%	280.8%	713.4%
平均	1,810	15.0%	23.4%	59.5%

三大栄養素の適切な割合は、  
以下のとおりで、ほぼ適切な  
値となっている。

たんぱく質 15～20%  
脂質 20～25%  
炭水化物 60～65%

三大栄養素の割合

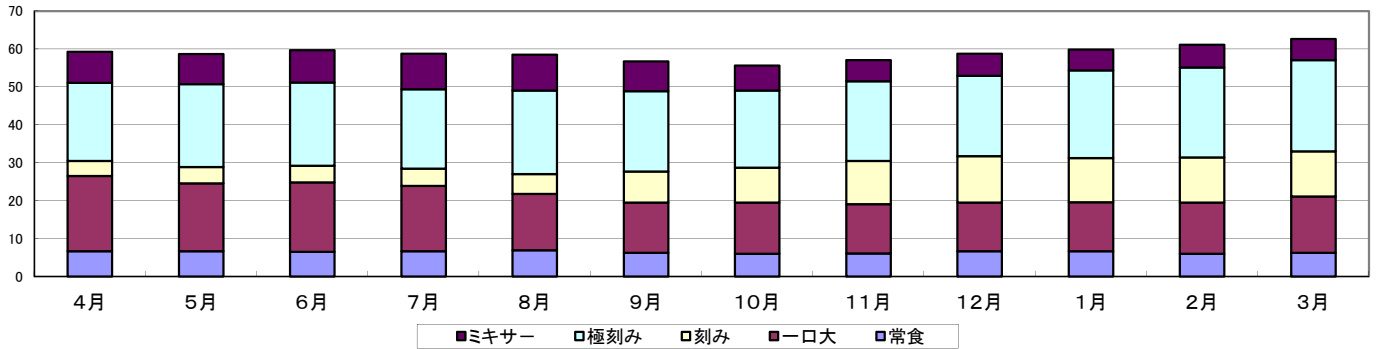


3. 食形態別人数(平均人数)

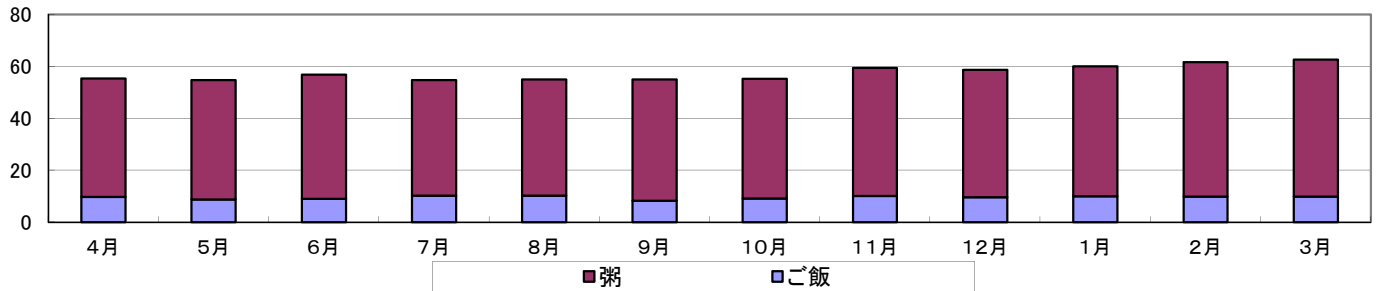
特養食形態人数

	常食	一口大	刻み	極刻み	ミキサー	その他	合計	ご飯	粥	その他	合計
4月	6.7	19.8	4.0	20.6	8.1	9.5	68.7	9.7	45.6	13.4	68.7
5月	6.7	17.9	4.3	21.8	8.0	10.7	69.4	8.7	46.1	14.6	69.4
6月	6.5	18.3	4.4	21.9	8.5	11.9	71.6	8.9	47.8	14.8	71.6
7月	6.7	17.3	4.6	20.9	9.4	12.8	71.5	10.2	44.5	16.8	71.5
8月	6.9	14.9	5.3	22.0	9.4	13.3	71.8	10.1	44.9	16.9	71.8
9月	6.2	13.2	8.2	21.2	7.9	12.7	69.4	8.2	46.7	14.4	69.4
10月	6.0	13.5	9.3	20.3	6.6	13.4	69.1	9.1	46.2	13.9	69.1
11月	6.1	13.0	11.4	21.0	5.6	14.0	71.1	10.1	49.3	11.7	71.1
12月	6.7	12.9	12.2	21.1	5.8	12.8	71.5	9.6	49.1	12.8	71.5
1月	6.7	12.9	11.7	23.0	5.5	12.7	72.6	10.0	50.1	12.5	72.6
2月	6.0	13.6	11.9	23.8	5.9	13.4	74.5	9.9	51.8	12.9	74.5
3月	6.2	14.9	11.9	24.0	5.6	12.8	75.4	9.9	52.7	12.8	75.4
平均	6.4	15.2	8.2	21.8	7.2	12.5	71.4	9.5	47.9	14.0	71.4

食形態別人数



主食別人数



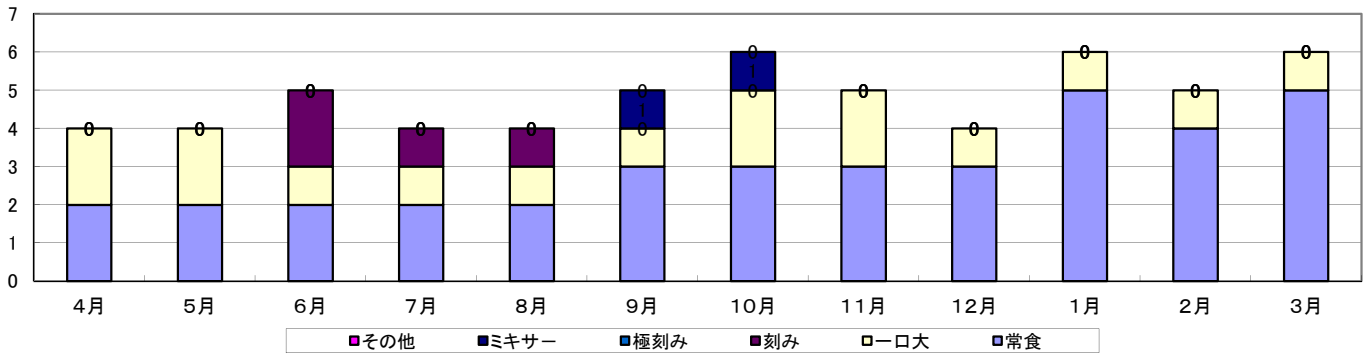
4. 治療食者数

	制限食			減塩食		蛋白質	
	1200Kcal	1400Kcal	1500Kcal	6g	7g	付加	制限
特養4月	1	3	0	2	1	0	1
特養5月	1	3	0	2	1	0	1
特養6月	1	3	0	2	1	0	1
特養7月	1	3	0	2	1	0	1
特養8月	1	4	0	2	1	0	1
特養9月	0	4	0	2	1	0	1
特養10月	0	2	0	2	1	0	0
特養11月	0	2	0	2	1	0	0
特養12月	0	2	0	2	1	0	0
特養1月	0	4	0	3	1	0	0
特養2月	0	4	0	3	0	0	0
特養3月	0	4	0	3	0	0	0

5. 食形態別人数(月の利用者人数)

	ショートステイ										
	常食	一口大	刻み	極刻み	ミキサー	その他	合計	ご飯	粥	その他	合計
4月	2	2	0	0	0	0	4	4	0	0	4
5月	2	2	0	0	0	0	4	3	1	0	4
6月	2	1	2	0	0	0	5	3	1	1	5
7月	2	1	1	0	0	0	4	3	1	0	4
8月	2	1	1	0	0	0	4	3	1	0	4
9月	3	1	0	0	1	0	5	3	2	0	5
10月	3	2	0	0	1	0	6	6	0	0	6
11月	3	2	0	0	0	0	5	3	1	1	5
12月	3	1	0	0	0	0	4	3	1	0	4
1月	5	1	0	0	0	0	6	4	1	1	6
2月	4	1	0	0	0	0	5	2	2	1	5
3月	5	1	0	0	0	0	6	3	2	1	6
平均	3.0	1.3	0.3	0	0.2	0.0	4.8	3.33	1.1	0.4	4.8

ショートステイ月末の人数

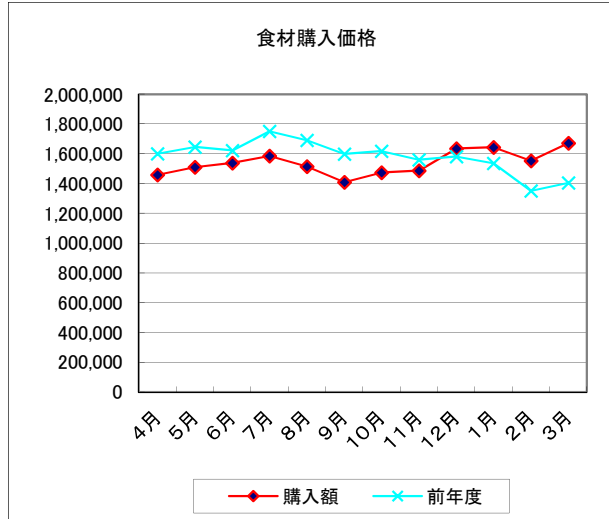


ショート

	制限食			減塩食		蛋白質	
	1200Kcal	1400Kcal	1600Kcal	6g	7g	付加	制限
ショートステイ4月	0	0	0	0	0	0	0
ショートステイ5月	0	0	0	0	0	0	0
ショートステイ6月	0	0	0	0	0	0	0
ショートステイ7月	0	0	0	0	0	0	0
ショートステイ8月	0	0	0	0	0	0	0
ショートステイ9月	1	0	0	0	0	0	0
ショートステイ10月	1	0	0	0	0	0	0
ショートステイ11月	1	0	0	0	0	0	0
ショートステイ12月	1	0	0	0	0	0	0
ショートステイ1月	1	0	0	0	0	0	0
ショートステイ2月	1	0	0	0	0	0	0
ショートステイ3月	1	0	0	0	0	0	0

1. 食材費購入一覧

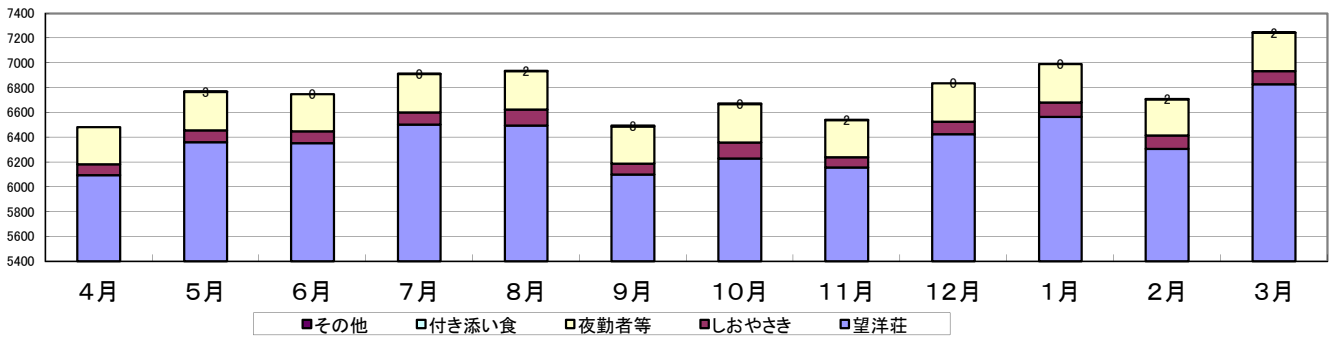
	購入額	前年度
4月	1,458,210	1,601,012
5月	1,509,455	1,645,613
6月	1,537,914	1,621,902
7月	1,585,874	1,750,205
8月	1,514,674	1,690,892
9月	1,409,717	1,598,382
10月	1,473,979	1,617,459
11月	1,487,662	1,560,276
12月	1,635,368	1,581,083
1月	1,643,209	1,536,418
2月	1,552,708	1,352,305
3月	1,672,226	1,404,364
平均	1,540,083	1,579,993



2. 月別食数

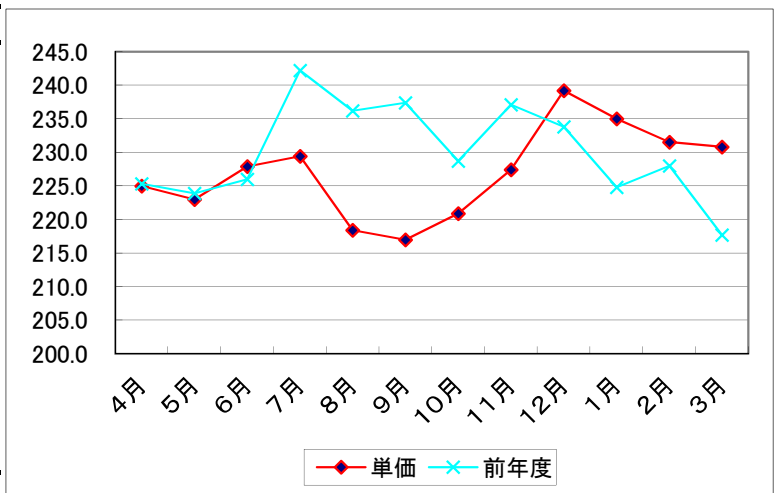
	4月	5月	6月	7月	8月	9月	10月	11月	12月	1月	2月	3月	合計	平均
望洋荘	6,095	6,360	6,354	6,502	6,495	6,100	6,228	6,157	6,426	6,566	6,307	6,827	76,417	6,368
しおやさき	87	96	95	99	128	87	129	82	101	114	109	107	1,234	103
夜勤者等	300	310	300	310	310	300	310	300	310	312	290	310	3,662	305
付き添い食	0	1	0	1	0	0	5	0	0	0	0	0	7	1
その他		3	0	0	2	8	0	2	0	0	2	2	19	2
合計	6,482	6,770	6,749	6,912	6,935	6,495	6,672	6,541	6,837	6,992	6,708	7,246	77,651	6,471

月別食数表



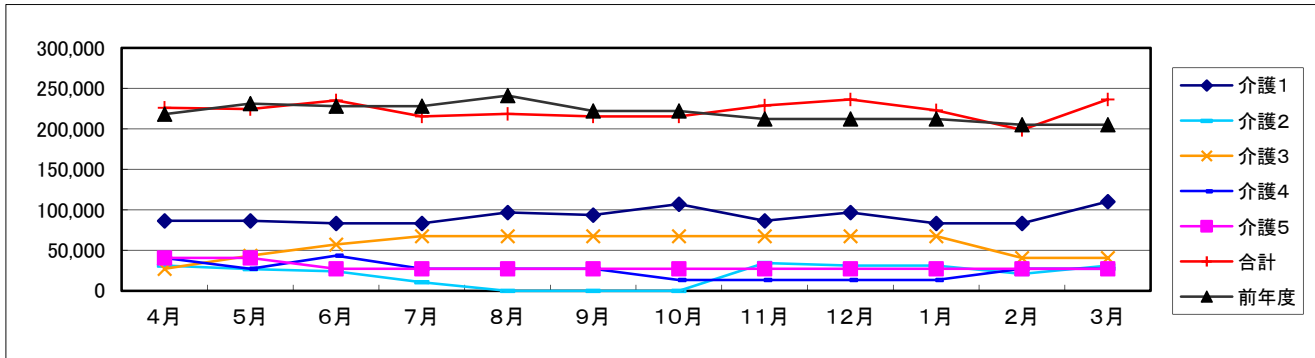
3. 1人当り食費単価

	単価	前年度
4月	225.0 円	225.3
5月	223.0 円	223.9
6月	227.9 円	226.0
7月	229.4 円	242.2
8月	218.4 円	236.2
9月	217.0 円	237.4
10月	220.9 円	228.7
11月	227.4 円	237.1
12月	239.2 円	233.8
1月	235.0 円	224.8
2月	231.5 円	228.0
3月	230.8 円	217.7
平均	227.1 円	230.1

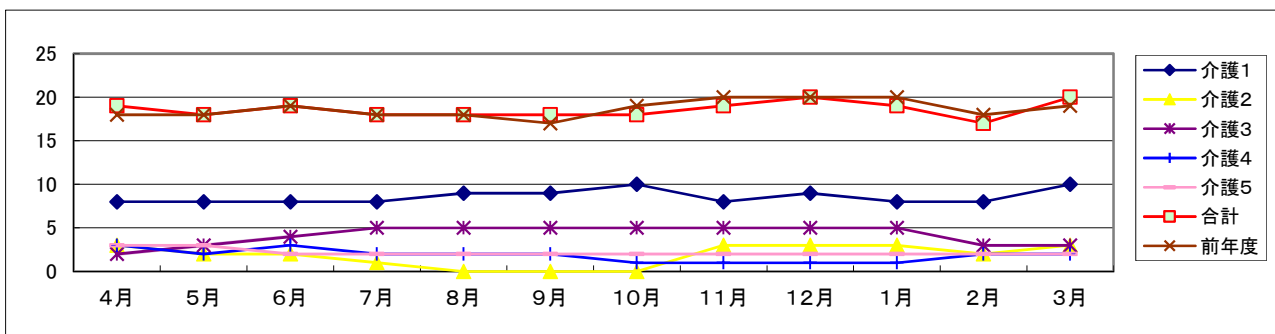


# 望洋荘豊間居宅介護支援事業所

	介護1	介護2	介護3	介護4	介護5	合計	前年度	新規・退院・独居加算	前年度新規
4月	86,360	31,260	27,060	40,590	40,590	225,860	218,040	1	
5月	86,360	26,840	43,590	27,060	40,590	224,440	231,090	5	1
6月	83,360	23,840	57,120	43,590	27,060	234,970	228,090	3	
7月	83,360	10,420	67,650	27,060	27,060	215,550	228,090		
8月	96,780	0	67,650	27,060	27,060	218,550	241,130	1	1
9月	93,780	0	67,650	27,060	27,060	215,550	222,070		
10月	107,200	0	67,650	13,530	27,060	215,440	222,070	1	
11月	86,360	34,260	67,650	13,530	27,060	228,860	212,020	2	
12月	96,780	31,260	67,650	13,530	27,060	236,280	212,020	1	
1月	83,360	31,260	67,650	13,530	27,060	222,860	212,020		
2月	83,360	20,840	40,590	27,060	27,060	198,910	204,980		
3月	110,200	31,260	40,590	27,060	27,060	236,170	204,980	1	
修正金額									
合計	1,097,260	241,240	682,500	300,660	351,780	2,673,440	2,636,600	15	2

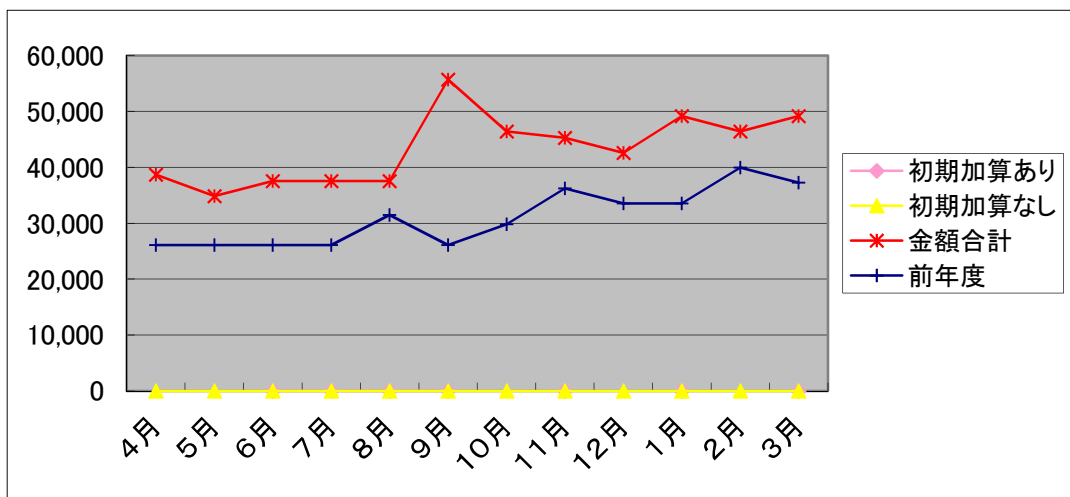


	介護1	介護2	介護3	介護4	介護5	合計	前年度
4月	8	3	2	3	3	19	18
5月	8	2	3	2	3	18	18
6月	8	2	4	3	2	19	19
7月	8	1	5	2	2	18	18
8月	9	0	5	2	2	18	18
9月	9	0	5	2	2	18	17
10月	10	0	5	1	2	18	19
11月	8	3	5	1	2	19	20
12月	9	3	5	1	2	20	20
1月	8	3	5	1	2	19	20
2月	8	2	3	2	2	17	18
3月	10	3	3	2	2	20	19
合計	103	22	50	22	26	223	224



### 介護予防支援事業

	初期加算あり	初期加算なし	合計人数	金額合計	前年度	前年度比
4月		10	10	38,700	26,080	148.4%
5月		9	9	34,830	26,082	133.5%
6月	1	8	9	37,530	26,082	143.9%
7月	1	8	9	37,530	26,082	143.9%
8月	1	8	9	37,530	31,482	119.2%
9月	2	11	13	55,710	26,082	213.6%
10月		12	12	46,440	29,808	155.8%
11月	1	10	11	45,270	36,234	124.9%
12月		11	11	42,570	33,534	126.9%
1月	1	11	12	49,140	33,534	146.5%
2月		12	12	46,440	39,960	116.2%
3月	1	11	12	49,140	37,260	131.9%
合計	8	121	129	520,830	303,154	171.8%
平均	1	10	10.8	43,403	31,018	156.4%





## 平成27年度研修

	実施日	研修内容等	開催場所	参加氏名
1	5月13日	県社協 老人福祉施設協議会 施設部会 総会	いわき市	須田 美保子
2	5月17日	介護フェア inいわき	いわき市	小田 典昭
3	5月18日	平成27年度 キャリアパス制度 理解研修	郡山市	須田 直志 須田 千尋
4	6月13日～28日	介護福祉士実習指導者講習会	本宮市	佐藤 誠
5	6月20日～21日	平成27年度 介護福祉士初任者研修	郡山市	馬目 英俊
6	7月2日～3日	平成27年度 防火管理者講習会	いわき市	須田 千尋
7	7月4日	平成27年度 介護福祉士初任者研修	郡山市	馬目 英俊
8	7月7日～8日	平成27年度 福島県認知症介護実践者研修	郡山市	山名 隆広
9	7月9日	地域の栄養サポート体制整備 支援研修会	郡山市	荒木 望
10	7月11日	認知症がある方の呼吸練習法	いわき市	石内 享・遠藤騎子・ 石上阿希子
11	7月13日～15日	平成27年度 福島県認知症介護実践者研修	郡山市	山名 隆広
12	8月3日	認知症高齢者のケア	福島市	七海 裕太郎
13	8月12日	平成27年度 福島県認知症介護実践者研修	郡山市	山名 隆広
14	8月17日～19日	平成27年度 応急手当普及員養成講習会	いわき市	佐藤 誠
15	9月4日	介護職員研修(4年以上)	いわき市	石上阿希子
16	9月9日	こころに届く接遇 コミュニケーション	福島市	草野 千奈
17	9月12日	医療と介護をつなぐ看取りケア	福島市	若松 美香
18	9月14日	社会福祉施設栄養士研修	郡山市	荒木 望
19	10月7日	排泄ケアとおむつの使い方	福島市	手塚 裕美
20	10月24日	介護職のための医療的ケア スキルアップ研修	郡山市	猪狩 翔太

21	10月27日	平成27年度「退職共済事業」事務説明会	郡山市	森 博之
22	10月27日	身体拘束を廃止するために必要な方法	郡山市	比佐 昌子・ 小泉 真人
23	11月5日	施設等における感染症予防対策基礎研修会	いわき市	鈴木 信子
24	11月6日	施設での看取り介護	福島市	秋元 かおり
25	11月9日	平成27年度 社会福祉法人理事研修	郡山市	須田 美保子・ 藤社 眞美
26	11月15日	職場におけるスーパービジョンの必要性	福島市	箱崎 直子
27	11月26日	福祉施設のためのリスクマネジメント研修会	郡山市	小田 典昭
28	12月3日	福祉避難所の運営に関する研修会	郡山市	小田 典昭
29	12月7日	社会福祉法人のためのマイナンバー研修会	郡山市	箱崎 直子・ 須田 千尋
30	12月7日	実践的認知症ケアとBPSDの理解	福島市	七海 裕太郎
31	12月11日	「施設長会議」及び「行政との事務担当者会議」	いわき市	須田美保子・須田千尋・ 箱崎直子・小田典昭
32	12月17日	介護職員の包括的腰痛予防研修会	郡山市	小松 利菜
33	12月19日	新人職員モチベーション向上セミナー	いわき市	大関 美希
34	1月12日～13日	社会福祉法人会計実務者決算講座	東京都	森 博之
35	1月15日	社会福祉法人制度改革対応セミナー	福島市	須田 直志・ 須田 千尋
36	1月14日～15日	新人社員セミナー	いわき市	鈴木 一央
37				
38				
39				
40				

施設長	事務長	事務長代理	担当者

## 平成27年度 ボランティア活動等受入記録

※敬称略

	活動年月日	活動内容(件名)	活動者(代表者)	人数	備考
1	通年	施設内の除草作業等	石川 薫	1	
2	平成27年4月17日	ものまねショー(慰問)	RYU キム子	2	※福岡あずさ氏経由
3	平成27年6月11日	ボランティアグループ さわやか会	鳥越 昭一	6	鹿児島県
4	平成27年7月27日	音楽療法(慰問)	青山 美佳	11	ギロック・フレンズ・イン・東京
5	平成27年8月6日	社会福祉援助技術現場実習	安斎 由樹	1	平地域包括支援センター付実習生
6	平成27年8月7日	社会福祉援助技術現場実習	鳴澤 未来	1	平地域包括支援センター付実習生
7	平成27年9月10日	福祉体験学習	磐崎中学校	10	第1学年
8	平成27年9月30日	職場体験活動	豊間中学校	13	第3学年
9					
10					
11					
12					
13					
14					
15					
16					
17					
18					
19					
20					

平成27年度(平成27年4月～平成28年3月)

施設内研修 実施一覧

施設長	事務長	事務長代理	担当者

※参加人数(－)は出欠確認をしていない場合

実施日(期間等)	研修名	研修講師(指導者)	参加人数(計)	研修内容・テーマ
1 平成27年4月16日	平成27年度 新人職員研修	施設長ほか 各職種担当者	8 人	新人オリエンテーション、各部門からの指導等。
2 平成27年5月19日	平成27年度 第1回 看取りに関する研修	遠藤 騎子 (看護主任)	12 人	「看取り」について。
3 平成27年5月28日	コレステロールに 関する勉強会	情野 香里 (管理栄養士)	12 人	コレステロールについて。 ※職員健康診断の結果をもとに。
4 平成27年5月29日	平成27年度 第1回 感染症等に関する研修	鈴木 信子 情野 香里 (感染委員会)	11 人	①食中毒について ②手洗いの実践について
5 平成27年11月21日	平成27年度 第2回 感染症等に関する研修	鈴木 信子 情野 香里 (感染委員会)	11 人	インフルエンザ・ノロウィルスについて。
6 平成27年11月30日	平成27年度 第2回 看取りに関する研修	遠藤 騎子 (看護主任)	11 人	看取りについて事例をもとに話し合い。 エンゼルケアの考え方について。
7 平成27年12月5日	安全対策委員会 第1回 勉強会	佐藤 誠	10 人	「普通救命講習Ⅰ」 (応急手当普及員養成講習の伝達講習)。
8 平成28年1月27日	平成27年度 口腔ケア講習会	平井歯科医院	13 人	要介護者の口腔ケアについて(演習含む)。
9 平成28年2月29日	平成27年度 第1回 褥瘡に関する研修	浅井 修子 (褥瘡委員会)	13 人	高齢者の褥瘡について。
10 平成28年3月12日	安全対策委員会 第2回 勉強会	安全対策委員会	15 人	危険予知トレーニングほか。
11 平成28年3月25日	平成27年度 第1回 身体拘束廃止に関する研修	比佐 昌子 小泉 真人	10 人	「身体拘束廃止推進セミナー」伝達講習。
12				
13				
14				
15				
16				
17				
18				