

# 平成27年度 事業報告書

社会福祉法人 りんさく福祉会  
地域密着型介護老人福祉施設  
せんしょう苑

## 平成27年度 せんしょう苑事業活動報告

### 【介護】

#### 1. 入居者の個別性を尊重し、入居者本位のケアを行うことで生活の質の維持・向上を目指す。

【結果】入居者様1人ひとりの個別性を尊重するため、ユニット会議やモニタリングを行うと共に、本人ニーズを引き出す声掛けや、ご家族様との会話等を通じて、各職種が連携を図り、状況や状態に合わせたケアプランを作成し、同意の上で統一したケアが行えるよう努めました。

#### 2. 家族とのより良い関係づくりを行い、信頼関係を構築する。

【結果】入居者様のニーズや状態変化がみられた際には、面会時においてユニットスタッフや医務を中心に、ご家族様への経過報告や情報提供に努めました。また、面会が少ないご家族様においても、生活相談員やケアマネージャーにより、各職種の意向を踏まえつつ、必要に応じた電話等(連絡・報告・相談等)を行い、情報の共有に努めたことから、比較的良好な関係を築くことが出来たと思います。

#### 3. 入居者の尊厳を保持し、安らかな最期を迎えることができるような介護を行う。

【結果】今年度、1名の入居者様に「看取り介護」をさせて頂きました。医師の指示(お看取り開始)に基づき、「看取り介護」が開始されましたが、ユニット会議や各職種間での連携(随時)を行い、出来る限り本人に寄り添い続けるよう職員一丸となり関わりを深めていきました。また、ご家族様との話し合いを踏まえ、経過報告や協力をお願いすると共に、気持ちの整理や心構えについても話し合いし、お看取り後もユニット会議において、反省や感想を述べ合い「振り返り」を行いました。

### 【みまや西】

入居者と家族の気持ちに寄り添ったケアで、不安や寂しさを感じることがないように、見守りと声かけを行い安心して生活していただけるようにする

コミュニケーションをよくとり、入居者の思いや意向に沿って意欲のある、質の高い生活が出来るように支援する。

【結果】

業務に追われてしまう時期もありましたが、明るい雰囲気作りを心掛け、言葉使いにも配慮しつつ、会話や談笑、レク等を通じて、コミュニケーションを図ることに努めました。また、入居者様やご家族様方より、今までの生活習慣等を聞き取り、日々の生活に取り入れながら、ケアの充実が図れるよう努めました。

加齢や疾病に伴い、徐々に身体的・精神的な面で低下される入居者様もおりましたが、出来るだけ入居者様が自分で出来ることを、ゆっくりと意欲的に出来るよう、見守り、声掛けする等の対応に努めました。

### 【みまや南】

終末期を迎える入居者がある人らしい人生を全うし、安らかに最期を迎えられるように、多職種と連携しながら、入居者と家族の気持ちに寄り添った看取り介護を提供する。

家族との情報共有ができるように、小まめな報告を心がけ、より良い関係づくりに努める。

入居者や家族が安心や楽しみを感じることができる個々のニーズに合った生活環境を作り上げていく。

【結果】

今年度は、1名の入居者様が看取り介護の対象となり、お見送り致しました。ご家族様が、来苑された際は、近況報告と共に不安に思う気持ちを軽減しつつ、共有する気持ちで関わらせて頂きました。また、生活相談員より電話等により適宜経過報告していたため、ご家族様より「有難うございました」とのお話を頂くこともありました。逝去後のユニット会議では看取り介護の対応について、職員間の感想や意見を振り返ることが出来ました。また、入居者様やご家族様方より、今までの生活習慣等を聞き取り、日々の生活に取り入れながら、ケアの充実が図れるよう努めました。

ご家族様の面会時には、職員自ら話しかけ、経過等について報告するよう努めました。また、必要に応じて、生活相談員やケアマネージャーを通してご家族様への連絡を行い、入居者様の意向や些細な変化についても共有することに努めました。

8月より南ユニットリーダーとして配属され、まだ入居者様やご家族様のニーズをすべて引出し、把握することが出来ていないのが現状です。今後も、信頼関係を構築し、個々人のニーズ把握や生活環境の安定に努めていきたいと思っています。

## 【みまや東】

孤独感を和らげるような声かけをし、寄り添って本人のニーズに応じて対応する。

家族が面会に来られた時は、積極的に声かけをして、日頃の様子等の情報提供を行い、より一層家族との信頼関係を築いていく

### 【結果】

入居者様のニーズに応じて対応は出来たと思いますが、多少声掛けが不十分なところがあったと思います。今後は、入居者様1人ひとりの不安感を少しでも解消出来るよう声掛けを行い、安全や安心感を確保しつつ、ユニット全体のバランスを踏まえ、ケアに努めていきたいと思ひます。

ご家族様の面会時には、出来るだけスタッフより話し掛け、しっかりと情報の共有が図れるよう努めました。今後も、より良い関係作りに努めていきたいと思ひます。

## 【医務】

医師の指示のもとに、疾病の予防と異常の早期発見に努める。

【結果】 医師や各部署と情報を共有することで、入居者様の健康状態悪化と疾病を防ぐ事が出来ました。

## 【給食】

### 1. より安全で衛生的な食事を提供

【結果】 毛髪や包装紙などの異物混入が数回みられ、誤嚥等には繋がらなかったものの、安全で衛生的な食事を提供することが出来ませんでした。

### 2. 楽しみのある食生活支援

【結果】 季節ごとの行事食と共に、選択食の機会を増やし、嗜好調査の結果を反映した献立を作成でき、楽しみのある食生活の支援に取り組むことが出来ました。

### 3. 個人のニーズに合った栄養管理

【結果】 入居者様の喫食率や、栄養状態を定期的に把握し、各部署と連携を取りながら、個人のニーズに合った栄養ケアを実施することが出来ました。

### 4. 入居者様の健康づくりを支援する環境づくり

【結果】 健康に関する掲示物の作成や、カンファレンスで注意喚起を促す等、健康を支援する環境づくりに取り組むことが出来ました。

【平成27年度 年間行事実施報告】

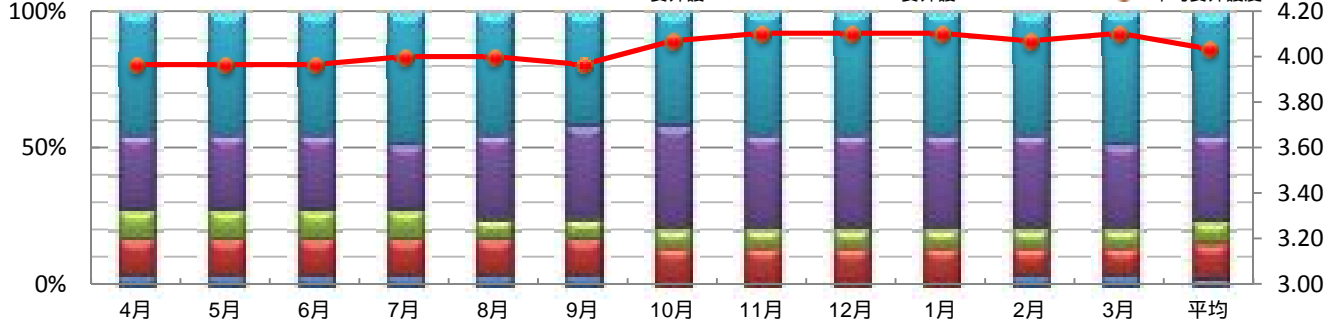
	施設行事	みまや西	みまや南	みまや東
04月	12日:お花見会 (須田医院前公園)	12日:お花見	12日:お花見	12日:お花見 27日:誕生会(1名)
05月	03日:端午の節句	25日:食事会(公園) 30日:誕生会(1名)	10日:誕生会(1名) 11・20日:外出(ガスト) 28日:誕生会(2名)	18日:外出(ガスト) 21日:誕生会(1名)
06月	06日:音楽療法		20日:誕生会(1名)	
07月	12日:御神輿 運動会 19日:衣料品販売会			
08月	04日:花火大会 13日:じゃんがら 27日:音楽療法	01日:誕生会(1名) 08日:七夕見学(2名)	06日:七夕見学(3名)	02日:誕生会(1名) 06日:七夕見学(3名)
09月	14日:望洋荘祭り見学 28日:敬老会(フラダンス)		30日:誕生会(1名)	
10月	31日:避難訓練	22日:ハワイアンズ(3名) 27日:誕生会(1名)		20日:ハワイアンズ(3名)
11月	01日:ケーキバイキング	11日:誕生会(1名) 紅葉見学(2名)	10日:ハワイアンズ(2名)	04日:誕生会(2名) 22日:買い物ツアー(1名)
12月	08日:衣料品販売 23日:クリスマス会 27日:獅子舞	02日:誕生会(1名) 09日:誕生会(1名) 15日:忘年会	12日:誕生会・賀寿式(1名)	06日:忘年会 誕生会(1名)
01月	01日:新年顔合わせ	15日:誕生会(1名) 28日:誕生会(1名)	09日:新年会	16日:誕生会(4名)
02月	03日:豆まき	16日:誕生会(2名)	02日:誕生会(1名)	
03月	06日:ひなまつり (どら焼き作り) 10日:避難訓練		20日:誕生会(1名) 28日:誕生会(1名)	24日:誕生会・賀寿式(1名)

1.介護度別利用者数

審議議題 4-3

	4月	5月	6月	7月	8月	9月	10月	11月	12月	1月	2月	3月	平均	構成比
要介護 1	1	1	1	1	1	1	0	0	0	0	1	1	0.7	2.3%
要介護 2	4	4	4	4	4	4	4	4	4	4	3	3	3.8	13.2%
要介護 3	3	3	3	3	2	2	2	2	2	2	2	2	2.3	8.0%
要介護 4	8	8	8	7	9	10	11	10	10	10	10	9	9.2	31.6%
要介護 5	13	13	13	14	13	12	12	13	13	13	13	14	13.0	44.8%
合計	29	29	29	29	29	29	29	29	29	29	29	29	29.0	100.0%
平均要介護度	3.97	3.97	3.97	4.00	4.00	3.97	4.07	4.10	4.10	4.10	4.07	4.10	4.03	
前年要介護度	3.90	3.93	3.97	3.93	3.97	4.00	4.00	4.03	4.00	4.00	4.00	4.00	3.98	

月次要介護度別割合および平均要介護度推移表

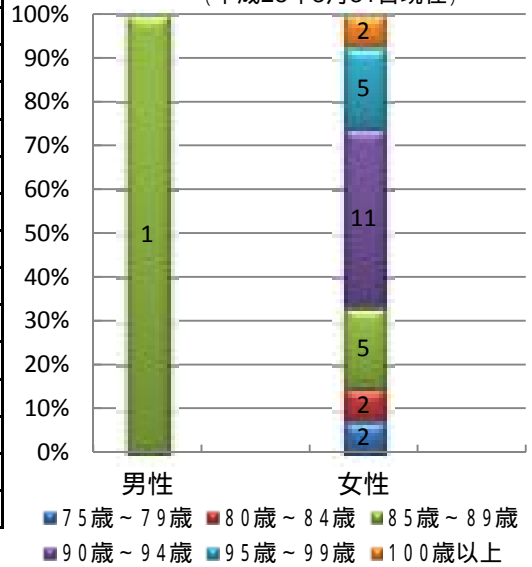


1-2.年齢階層別入居者状況

	男性	女性	合計	構成比率
～64歳		1	1	3.45%
65歳～69歳			0	0.00%
70歳～74歳			0	0.00%
75歳～79歳		2	2	6.90%
80歳～84歳		2	2	6.90%
85歳～89歳	1	5	6	20.69%
90歳～94歳		11	11	37.93%
95歳～99歳		5	5	17.24%
100歳以上		2	2	6.90%
計	1	28	29	100.00%
最高年齢	87	100	平均	
最小年齢		59		
平均年齢	87.0	89.3	89.2	

年齢階層別構成比率表

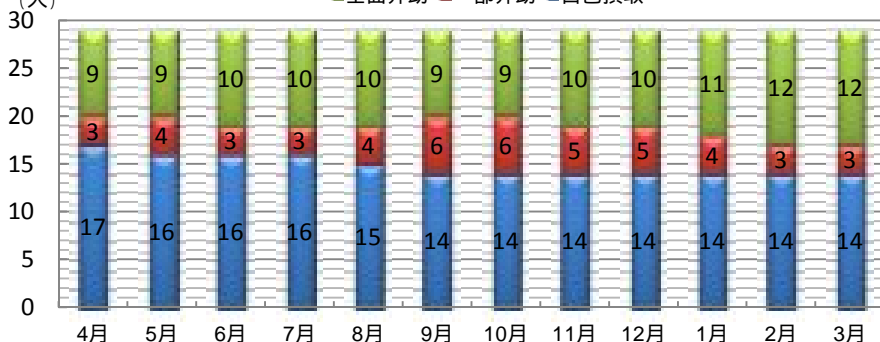
(平成28年3月31日現在)



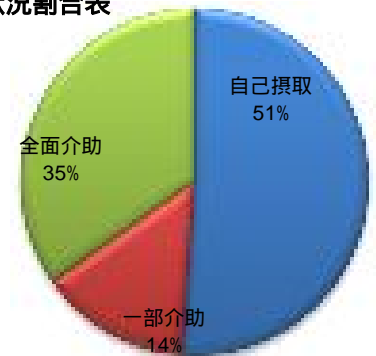
1-3.食事状況

	4月	5月	6月	7月	8月	9月	10月	11月	12月	1月	2月	3月	合計	平均
自己摂取	17	16	16	16	15	14	14	14	14	14	14	14	178	14.8
一部介助	3	4	3	3	4	6	6	5	5	4	3	3	49	4.1
全面介助	9	9	10	10	10	9	9	10	10	11	12	12	121	10.1
合計	29	29	29	29	29	29	29	29	29	29	29	29	348	29.0

月別食事状況表

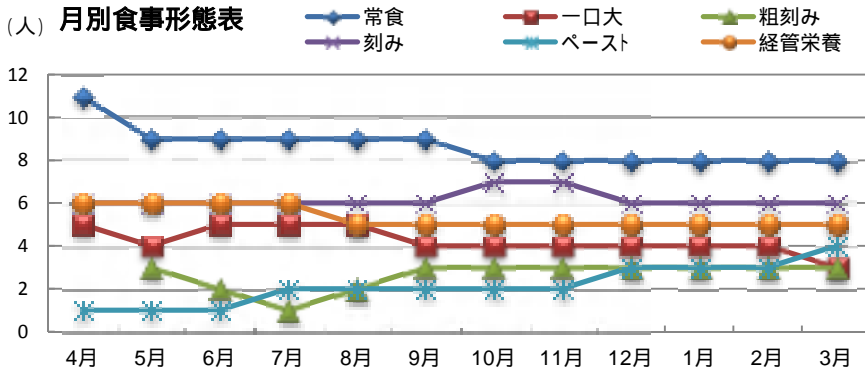


食事状況割合表

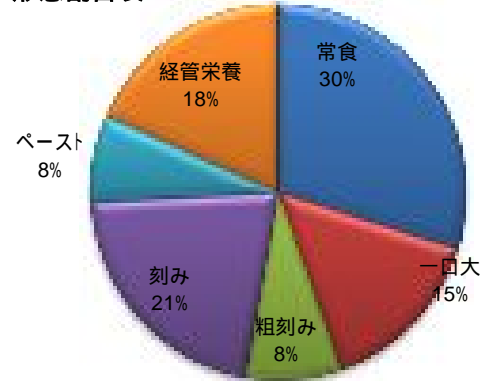


1-4.食事形態(副食)

	4月	5月	6月	7月	8月	9月	10月	11月	12月	1月	2月	3月	合計	平均
常食	11	9	9	9	9	9	8	8	8	8	8	8	104	8.7
一口大	5	4	5	5	5	4	4	4	4	4	4	3	51	4.3
粗刻み		3	2	1	2	3	3	3	3	3	3	3	29	2.4
刻み	6	6	6	6	6	6	7	7	6	6	6	6	74	6.2
ペースト	1	1	1	2	2	2	2	2	3	3	3	4	26	2.2
経管栄養	6	6	6	6	5	5	5	5	5	5	5	5	64	5.3
合計	29	29	29	29	29	29	29	29	29	29	29	29	348	29.0

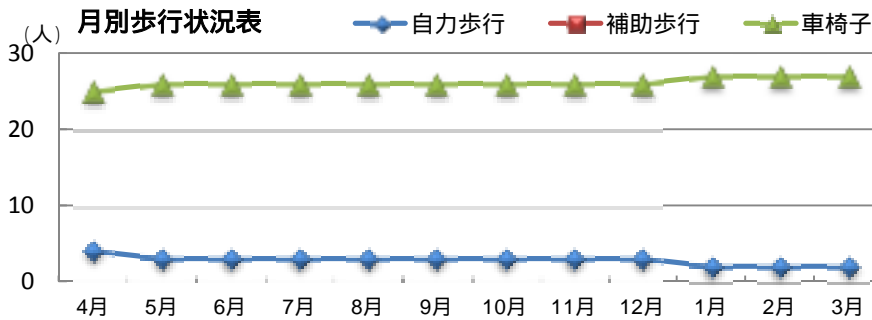


食事形態割合表

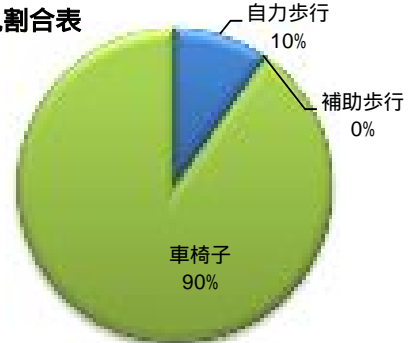


1-5.歩行状況

	4月	5月	6月	7月	8月	9月	10月	11月	12月	1月	2月	3月	合計	平均
自力歩行	4	3	3	3	3	3	3	3	3	2	2	2	34	2.8
補助歩行													0	0.0
車椅子	25	26	26	26	26	26	26	26	26	27	27	27	314	26.2
合計	29	29	29	29	29	29	29	29	29	29	29	29	348	29.0

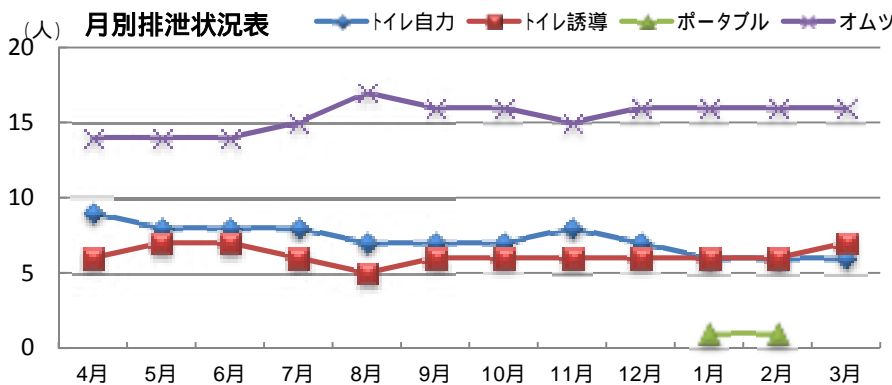


歩行状況割合表

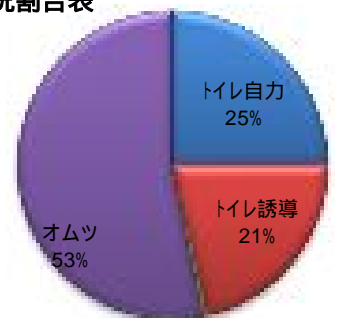


1-6.排泄状況

	4月	5月	6月	7月	8月	9月	10月	11月	12月	1月	2月	3月	合計	平均
トイレ自力	9	8	8	8	7	7	7	8	7	6	6	6	87	7.3
トイレ誘導	6	7	7	6	5	6	6	6	6	6	6	7	74	6.2
ポータブル										1	1		2	0.2
オムツ	14	14	14	15	17	16	16	15	16	16	16	16	185	15.4
合計	29	29	29	29	29	29	29	29	29	29	29	29	348	29.0



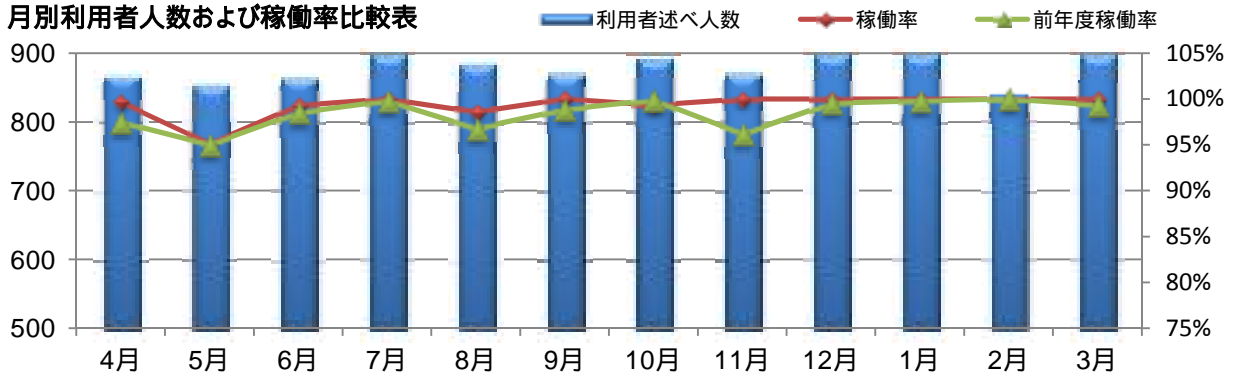
排泄状況割合表



2.月別利用者述べ人数【稼働率】

	4月	5月	6月	7月	8月	9月	10月	11月	12月	1月	2月	3月	合計
利用者述べ人数	867	855	864	899	886	870	893	870	899	899	841	899	10,542
稼働率	99.7%	95.1%	99.3%	100.0%	98.6%	100.0%	99.3%	100.0%	100.0%	100.0%	100.0%	100.0%	99.3%
前年度稼働率	97.5%	95.0%	98.5%	99.8%	96.8%	98.9%	99.9%	96.2%	99.6%	99.8%	100.0%	99.3%	98.2%
前年度対比	102.2%	100.1%	100.8%	100.2%	101.8%	101.2%	99.4%	103.9%	100.4%	100.2%	100.0%	100.7%	101.2%

(人) 月別利用者人数および稼働率比較表



2-1.入退所状況

	4月	5月	6月	7月	8月	9月	10月	11月	12月	1月	2月	3月	合計
入所(男)													0
入所(女)		2			1		1						4
計	0	2	0	0	1	0	1	0	0	0	0	0	4
退所(男)							1						1
退所(女)	2				1								3
計	2	0	0	0	1	0	1	0	0	0	0	0	4
うち看取り人数							1						1

2-2.入退院状況

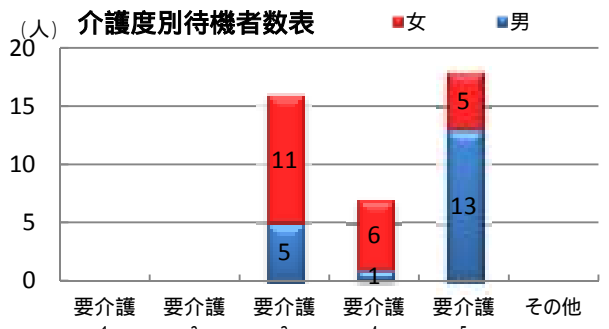
	4月	5月	6月	7月	8月	9月	10月	11月	12月	1月	2月	3月	合計
入院(男)													0
入院(女)			1										1
計	0	0	1	0	0	0	0	0	0	0	0	0	1
退院(男)													0
退院(女)			1										1
計	0	0	1	0	0	0	0	0	0	0	0	0	1

2-3.外出・外泊状況

	4月	5月	6月	7月	8月	9月	10月	11月	12月	1月	2月	3月	合計
外出(男)	2	2	1		5				1	2			13
外出(女)	19	20	2	4	9	1	9	2	2	3		1	72
計	21	22	3	4	14	1	9	2	3	5	0	1	85
外泊(男)													0
外泊(女)					1								1
計	0	0	0	0	1	0	0	0	0	0	0	0	1

2-4.待機者数

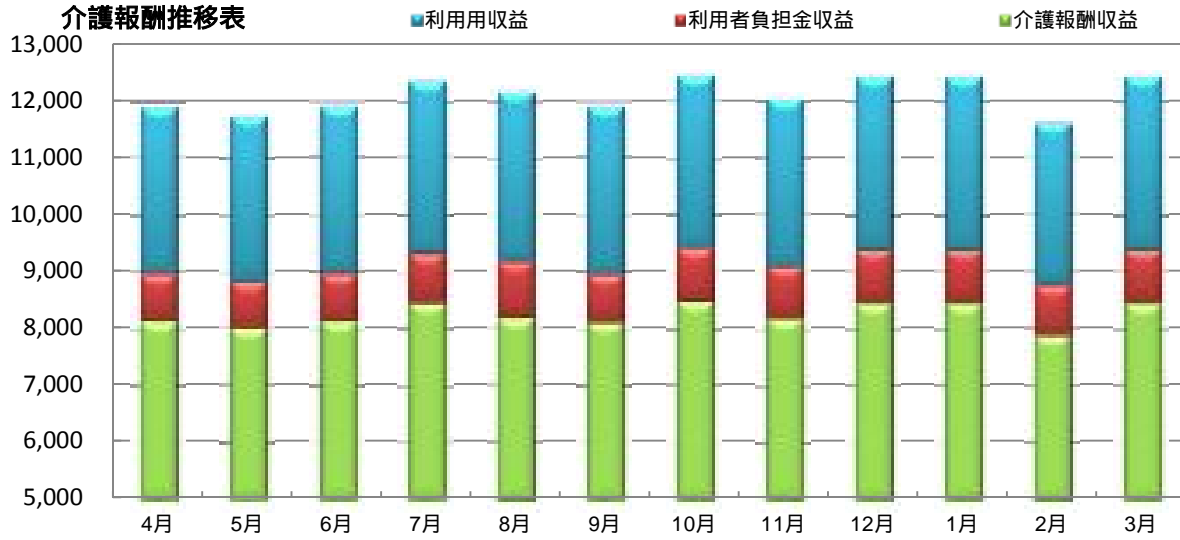
	男	女	要介護度別
要介護 1			0
要介護 2			0
要介護 3	5	11	16
要介護 4	1	6	7
要介護 5	13	5	18
その他			0
性別計	19	22	41



3.介護報酬

単位:千円

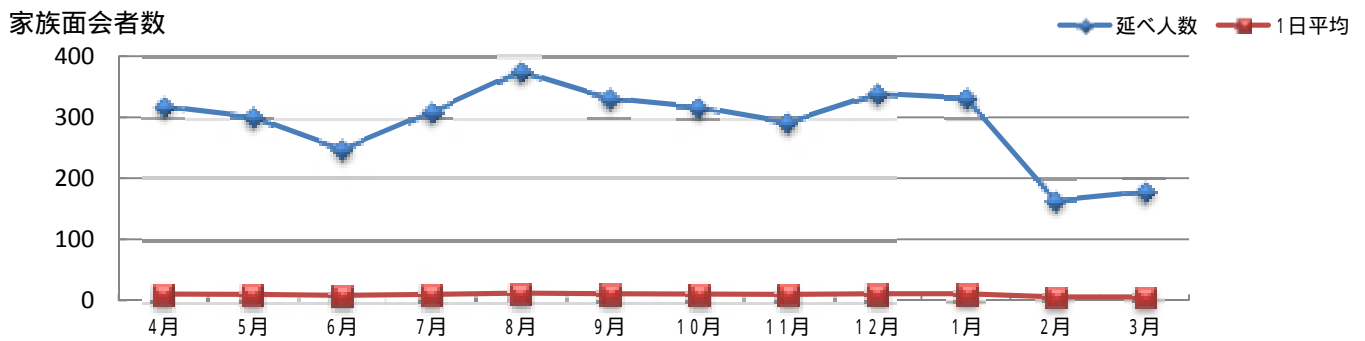
	4月	5月	6月	7月	8月	9月	10月	11月	12月	1月	2月	3月	合計
介護報酬収益	8,145	8,030	8,140	8,466	8,207	8,119	8,497	8,193	8,462	8,462	7,898	8,462	99,081
利用者負担金収益	838	823	838	872	988	847	945	918	948	948	884	948	10,797
利用用収益	2,936	2,895	2,936	3,034	2,985	2,945	3,025	2,946	3,043	3,043	2,849	3,042	35,679
<b>計</b>	<b>11,919</b>	<b>11,748</b>	<b>11,914</b>	<b>12,372</b>	<b>12,180</b>	<b>11,911</b>	<b>12,467</b>	<b>12,057</b>	<b>12,453</b>	<b>12,453</b>	<b>11,631</b>	<b>12,452</b>	<b>145,557</b>
一日平均額	397	379	397	399	393	397	402	402	402	402	401	402	398



4.入居者の処遇

4-1.面会者数

	4月	5月	6月	7月	8月	9月	10月	11月	12月	1月	2月	3月	合計	前年度計
延べ人数	318	301	248	309	376	331	317	292	339	332	164	178	3,505	3,739
1日平均	10.6	9.7	8.3	10.0	12.1	11.0	10.2	9.7	10.9	10.7	5.7	5.7	9.58	10.24



4-2.ボランティア状況

	4月	5月	6月	7月	8月	9月	10月	11月	12月	1月	2月	3月	合計
延べ人数			9		19				3				31
高久馬場青年会					11								11
ギロックフレンズイン東京			9		8								17
草刈はやし連									3				3



1. 定期内服

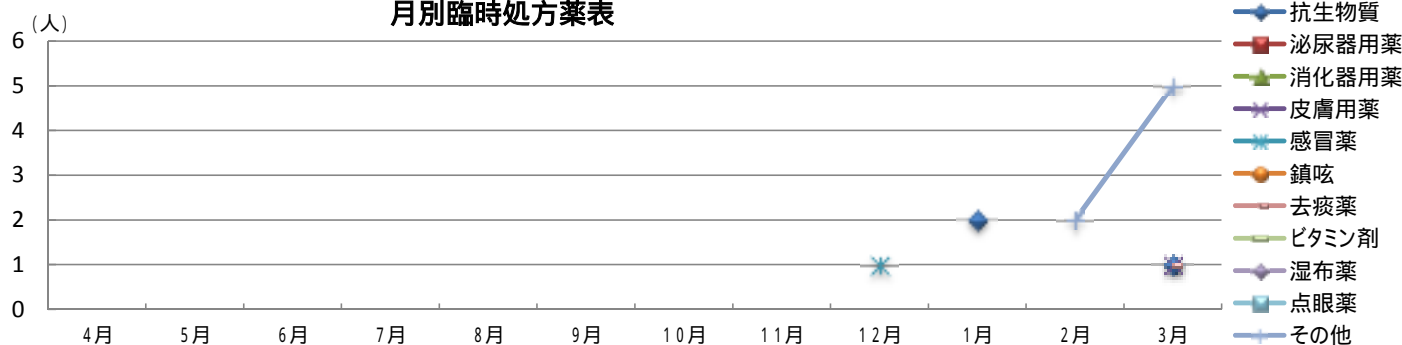
審議議題 4-3

	4月	5月	6月	7月	8月	9月	10月	11月	12月	1月	2月	3月	合計	平均
定期薬	29	29	29	29	29	29	29	29	29	28	29	29	347	28.9

2. 臨時処方薬

	4月	5月	6月	7月	8月	9月	10月	11月	12月	1月	2月	3月	合計	平均
抗生物質										2		1	3	0.3
泌尿器用薬													0	0.0
消化器用薬													0	0.0
皮膚用薬												1	1	0.1
感冒薬									1				1	0.1
鎮咳													0	0.0
去痰薬												1	1	0.1
ビタミン剤													0	0.0
湿布薬													0	0.0
点眼薬													0	0.0
その他											2	5	7	0.6
合計	0	0	0	0	0	0	0	0	1	2	2	8	13	1.1

月別臨時処方薬表



3. インシュリン施行者

	4月	5月	6月	7月	8月	9月	10月	11月	12月	1月	2月	3月	合計	平均
定期施行者													0	0.0

4. 採血等検査

	4月	5月	6月	7月	8月	9月	10月	11月	12月	1月	2月	3月	合計	平均
定期採血者													0	0.0
臨時採血者	2						2	2		1			7	0.6

5. 処置

	4月	5月	6月	7月	8月	9月	10月	11月	12月	1月	2月	3月	合計	平均
軟膏塗布													0	0.0
湿布貼用													0	0.0
坐薬挿肛													0	0.0
点眼													0	0.0
縛創部消毒	1								1		1		3	0.3
サフト交換	4	3		4	2	2	2	2	2	2	2	2	27	2.3
サフト挿入			6		1								7	0.6
その他	1												1	0.1

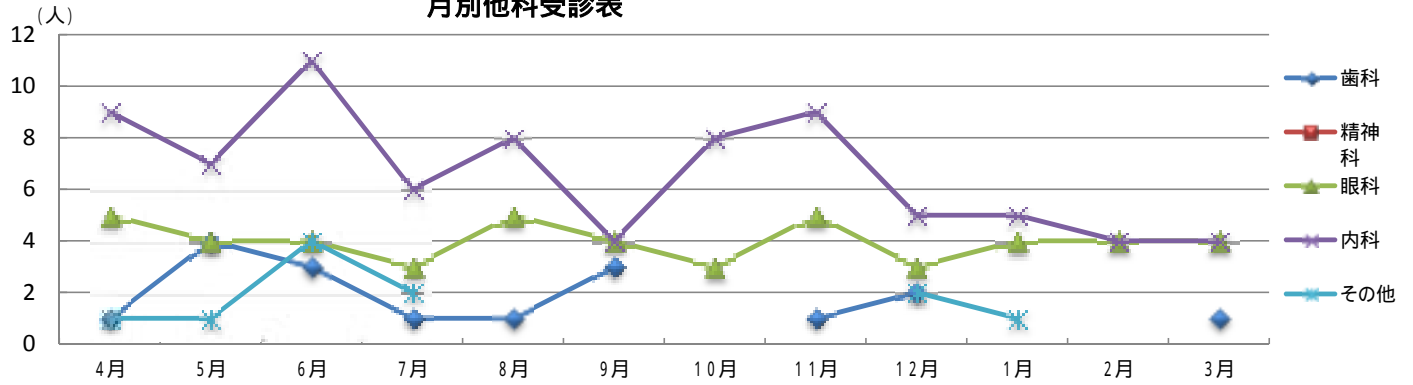
6. 臨時処置

	4月	5月	6月	7月	8月	9月	10月	11月	12月	1月	2月	3月	合計	平均
創部消毒									1	2	12		15	1.3
点滴施行(述ベ)	12		21	21	53	40	29	2		12		11	201	16.8
筋肉注射他	8	4	7	4	5	5	4	4	4	4		1	50	4.2
酸素吸入	1	1	3	1	2	2	1	1	1	1			14	1.2
その他	1												1	0.1

7. 他科受診

	4月	5月	6月	7月	8月	9月	10月	11月	12月	1月	2月	3月	合計	平均
歯科	1	4	3	1	1	3		1	2			1	17	1.4
精神科													0	0.0
眼科	5	4	4	3	5	4	3	5	3	4	4	4	48	4.0
内科	9	7	11	6	8	4	8	9	5	5	4	4	80	6.7
その他	1	1	4	2					2	1			11	0.9

月別他科受診表



8. 緊急要請件数

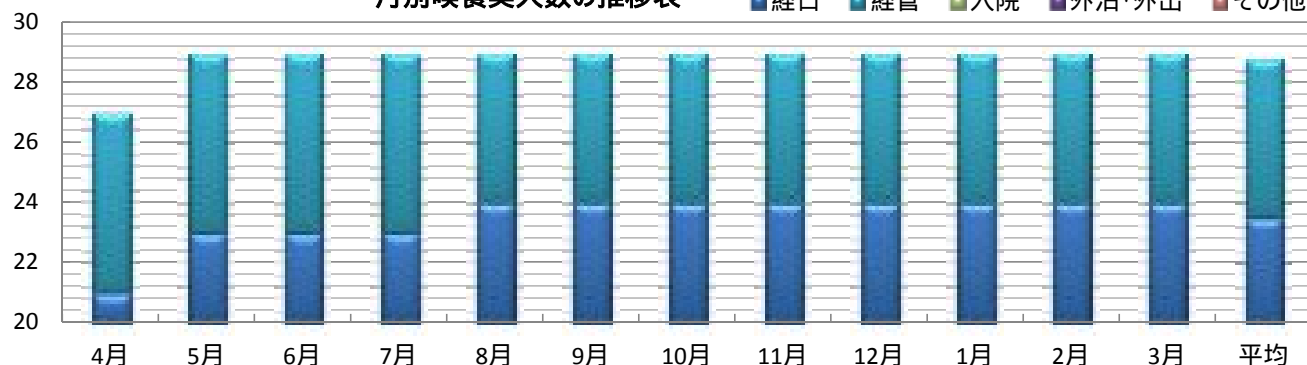
	4月	5月	6月	7月	8月	9月	10月	11月	12月	1月	2月	3月	合計	平均
いわき病院													0	0.0
共立病院													0	0.0
労災病院													0	0.0
須田医院													0	0.0
その他													0	0.0

1. 喫食実人数(月次末日現在)

審議議題 4-3

	経口	経管	入院	外泊・外出	その他	合計
4月	21	6				27
5月	23	6				29
6月	23	6				29
7月	23	6				29
8月	24	5				29
9月	24	5				29
10月	24	5				29
11月	24	5				29
12月	24	5				29
1月	24	5				29
2月	24	5				29
3月	24	5				29
平均	23.5	5.3	0.0	0.0	0.0	28.8

月別喫食実人数の推移表



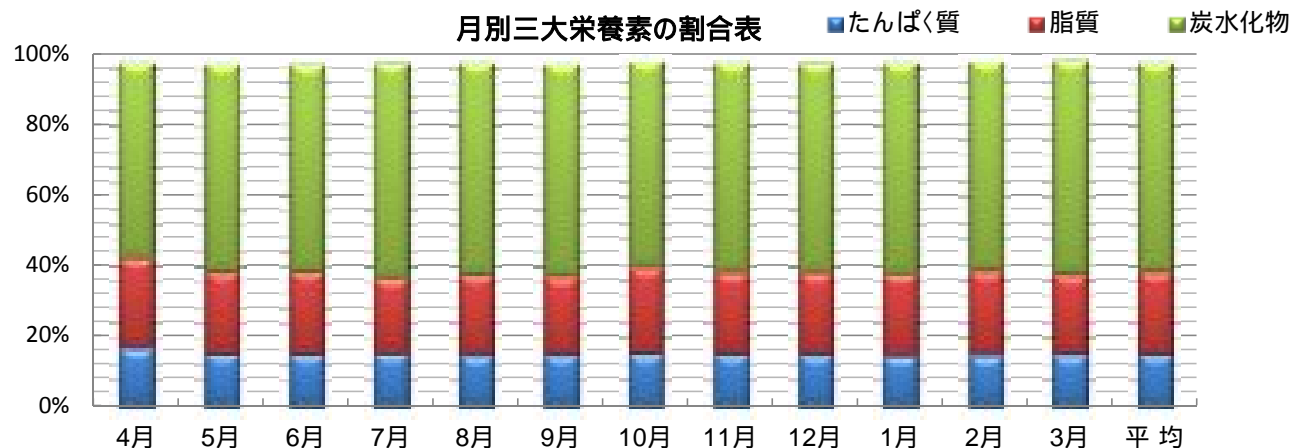
2. 三大栄養素の割合

	Kcal	たんぱく質	脂質	炭水化物
4月	1,524	16.8%	25.6%	55.5%
5月	1,796	15.2%	23.4%	59.0%
6月	1,844	15.0%	23.5%	58.8%
7月	1,747	15.3%	21.5%	61.0%
8月	1,831	14.8%	22.9%	60.2%
9月	1,738	14.9%	22.4%	60.3%
10月	1,774	15.2%	24.5%	58.6%
11月	1,678	15.1%	23.2%	59.6%
12月	1,846	15.0%	23.2%	59.6%
1月	1,821	14.6%	23.4%	59.9%
2月	1,811	14.7%	24.0%	59.6%
3月	1,840	15.0%	22.7%	60.7%
平均	1,771	15.1%	23.4%	59.4%

三大栄養素の適切な割合は、  
以下のとおりで、ほぼ適切な  
値となっている。

たんぱく質 15～20%  
脂質 20～25%  
炭水化物 50～70%

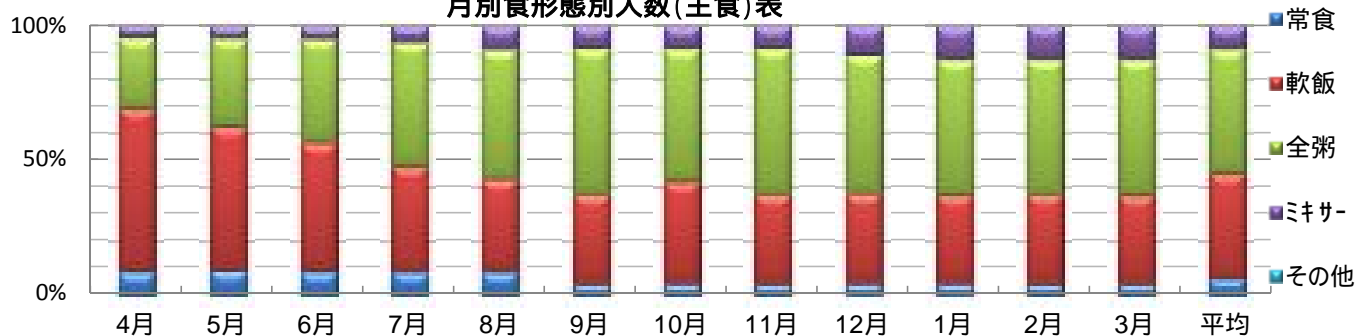
月別三大栄養素の割合表



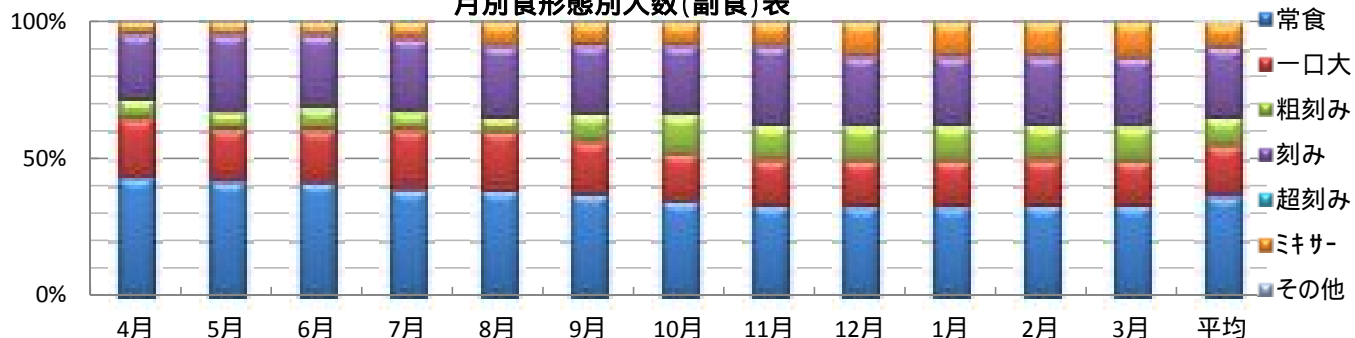
3. 食形態別人数(平均人数)

	常食	軟飯	全粥	ミキサー	その他	合計	常食	一口大	粗刻み	刻み	超刻み	ミキサー	その他	合計
4月	2.0	13.8	6.0	1.0		22.8	9.9	4.9	1.6	5.4		1.0		22.8
5月	2.0	11.4	7.0	1.0		21.4	9.0	4.1	1.3	6.0		1.0		21.4
6月	2.0	10.9	8.8	1.1		22.8	9.5	4.4	1.8	6.0		1.1		22.8
7月	2.0	9.0	10.6	1.4		23.0	9.0	5.0	1.5	6.1		1.4		23.0
8月	2.0	7.9	11.1	2.0		23.0	8.9	5.0	1.1	6.0		2.0		23.0
9月	1.0	8.0	13.0	2.0		24.0	9.0	4.6	2.4	6.0		2.0		24.0
10月	1.0	8.9	11.6	2.0		23.5	8.2	4.1	3.3	5.9		2.0		23.5
11月	1.0	8.0	13.0	2.0		24.0	8.0	4.0	3.0	6.9		2.1		24.0
12月	1.0	8.0	12.3	2.6		23.9	7.9	4.0	3.0	6.0		3.0		23.9
1月	1.0	7.9	12.0	3.0		23.9	7.9	4.0	3.0	6.0		3.0		23.9
2月	1.0	8.0	12.0	3.0		24.0	8.0	4.0	3.0	6.0		3.0		24.0
3月	1.0	7.9	12.1	3.0		24.0	8.0	3.9	3.0	6.0		3.1		24.0
平均	1.4	9.1	10.8	2.0	0.0	23.4	8.6	4.3	2.3	6.0	0.0	2.1	0.0	23.4

月別食形態別人数(主食)表



月別食形態別人数(副食)表

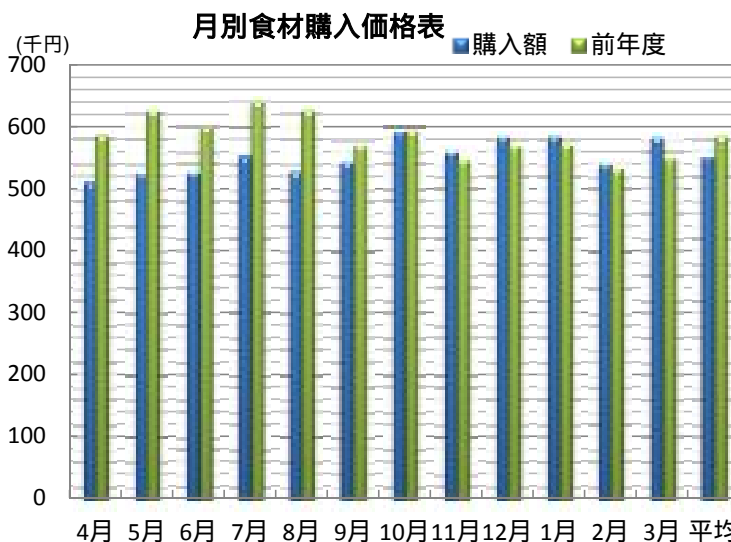


4. 治療食者数

	制限食			減塩食		蛋白質	
	1200Kcal	1400Kcal	1500Kcal	6g	7g	付加	制限
4月		1					
5月		1					
6月		1					
7月		1					
8月		1					
9月		1		1			
10月		1		1			
11月		1		1			
12月		1		1			
1月		1		1			
2月		1		1			
3月		1		1			

5. 食材費購入一覧

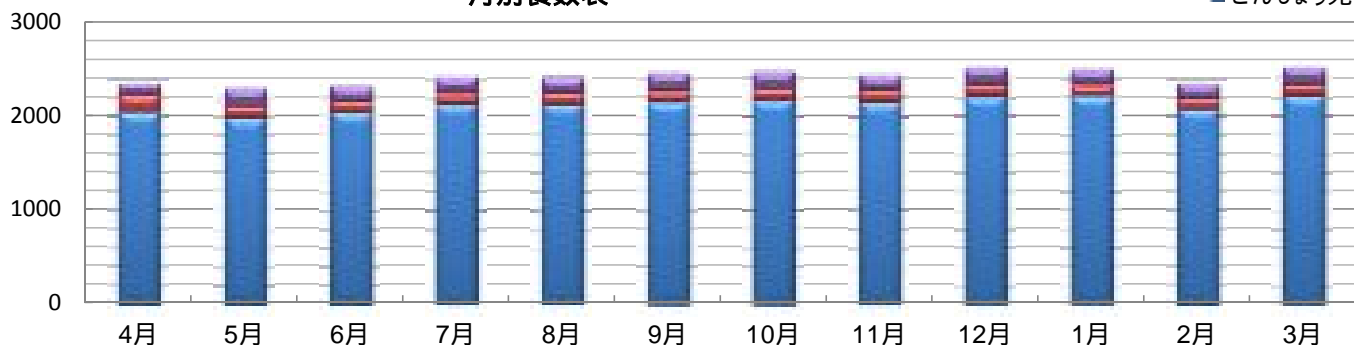
	購入額	前年度
4月	510,984	586,429
5月	525,770	626,034
6月	527,571	601,150
7月	553,069	641,150
8月	527,290	626,158
9月	543,894	571,873
10月	592,332	593,498
11月	561,035	546,627
12月	584,252	569,765
1月	584,870	572,680
2月	541,093	533,628
3月	583,241	551,079
平均	552,950	585,006



6. 月別食数

	4月	5月	6月	7月	8月	9月	10月	11月	12月	1月	2月	3月	合計	平均
せんしょう苑	2,055	1,991	2,050	2,137	2,138	2,157	2,181	2,157	2,222	2,221	2,088	2,230	25,627	2,136
夜勤者等	188	123	113	113	117	109	117	115	120	117	108	115	1,455	121
付き添い食						7							7	1
職員食	114	185	162	176	170	184	180	174	184	164	161	181	2,035	170
その他													0	0
合計	2,357	2,299	2,325	2,426	2,425	2,457	2,478	2,446	2,526	2,502	2,357	2,526	29,124	2,427

月別食数表



7. 1人当り食費単価

	単価	前年度
4月	216.8 円	239.5
5月	228.7 円	254.7
6月	226.9 円	254.5
7月	228.0 円	260.1
8月	217.4 円	260.4
9月	221.4 円	241.7
10月	239.0 円	239.1
11月	229.4 円	241.7
12月	231.3 円	240.3
1月	233.8 円	239.6
2月	229.6 円	241.2
3月	230.9 円	226.5
平均	227.8 円	244.9

