

平成28年度
事業報告書

社会福祉法人 りんさく福祉会
地域密着型介護老人福祉施設
せんしょう苑

平成28年度 せんしょう苑事業活動報告

【施設方針】

1. 法人理念・施設理念を明文化し、施設全体での共通認識を高めながら、組織マネジメントを構築すると共に、職員1人ひとりが役割を認識し、働きやすく相談しやすい関係作りに努めていきます。

【結果】 法人理念「利用者のご満足と笑顔」及び施設理念「居心地のよい生活と思いやりの心」について、リーダー会議内での確認や、掲示等による共通認識への向上に努めました。日々の業務内や中間管理職を中心とした各職員とのコミュニケーションは業務都合を含め、スムーズに行えなかった現状もあり、小さな不満やストレスにおいても、その都度解消できなかったことは、今後の課題とされます。

3. ご家族や、地域との交流の場を大切にし、地域に根差した施設作りに努めていきます。

【結果】 入居者の状態変化や意向等があれば、電話連絡や面会時等において、職員から声掛けするよう努めており、以前よりも会話や笑顔が増える様子が感じられました。また、運営推進会議や避難訓練、清掃活動やイベントへの参加等、地域交流の場が徐々に増えてきており、今後さらに力を入れて関係性の向上に努めていきたいと思いました。

【介護方針】

1. 1人ひとりの生活習慣や好みを尊重し、今までの暮らしが継続できるよう、サポートします。

【結果】 1人ひとりの生活習慣や好みを出来るだけ把握するように努め、個々人の背景や意向に合わせた関わり方への工夫や、継続性を踏まえた対応を行いました。今後も、入居者の方が満足頂けるよう継続していきます。

2. 職員1人ひとりが、プロ意識を持ち、資質向上に努めると共に、声掛けや表情、態度の重要性を認識しつつ、優しさと思いやりのあるケアの提供に努めます。

【結果】 親しみを持つことは良いが、なれ合いの言葉使いになる事もあり、気を付けるべき点がありました。今後も、プロ意識を高めながら入居者に寄り添い、思いやりのあるケアの提供に努めていきます。

【みまや西】

入居者様が快適かつ笑顔で生活を続けていける様な環境作りに努めていきます。

入居者様本位の支援を行いながら、その人らしい望む暮らしを実現します。

【結果】

入居者様と会話や談笑し、居室環境の整備や対応を行いました。また、ユニット全体としても、雰囲気作りや配置調整等を行いました。

1人ひとりがどのようなことを望み、考えているか理解するよう声掛けや会話と通じて把握するよう努め、1人ひとりが望む快適な環境作りを図りました。

【みまや南】

入居者様個々の生活習慣やリズムを尊重し、その人らしい生活が送れるよう、環境を整えていきます。

入居者様やご家族様が不安や孤独感を感じないよう、何気ない思いやりや寄り添ったケアを提供していきます。

散歩や買い物等、外出や気分転換を図る機会を増やしていきます。

【結果】

居室内やホールのレイアウトを替えるうえで、テレビの配置調整やソファの配置と共に、入居者様の姿勢に合わせテーブルを準備する等、個々人の状況やユニット全体での環境整備に努めました。

声掛けと共に、会話する時間を少しでも確保し、コミュニケーションを図りました。しかし、被害妄想等が聞かれた入居者様もあり、統一したケアの必要性と今後の課題が明確に上げられました。

全ユニット入居者様が個々人の意向を踏まえつつ、最低1回は外出する機会を起案し、実施することが出来ました。

【みまや東】

入居者様と同じ目線に立ち、優しい言葉使いでコミュニケーションを図り、より良い関係と信頼関係の構築に努めていきます。

スタッフは、常に危険意識を高め、入居者様の変化や気づき等があった際には、必ずスタッフ間で情報を共有し、安全に安心して生活を送れるよう、努めていきます。

【結果】

入居者様と同じ目線に立ち、言葉使いに配慮し、コミュニケーションを図るよう、努めました。統一性や情報共有する点については、まだ課題もあり、来年度に向けて、より一層努力していきます。

申し送りノートの活用や、各職種と直接入居者様の変化や気づきがあった際には、伝達するよう努めました。今後も、職員間での情報共有を図り、安全・安心して生活を送れる環境作りに努めていきます。

【医務】

入居者様の健康状態の維持及び、以上の早期発見により、疾病予防に努めていきます。

【結果】 日々、入居者様の状態観察を行い、各スタッフや医師へ報告し、情報の共有が出来た。今後、吸引器の排液など、取り扱いや管理方法に関する統一した整備(マニュアル化)が課題である。

【給食】

1. より安全で衛生的な食事の提供に努めます。

【結果】 安全な食品の選別、清潔な調理室・調理器具の保持、十分な加熱や温度・時間管理の徹底により、ノロウイルス等の食中毒を防ぐことが出来ました。

2. 楽しみのある食生活を支援します。

【結果】 献立には季節感、行事食等を取り入れ、変化を持たせると共に、出来るだけ入居者様の意向を反映させた食事の提供をすることで、楽しみのある食生活の支援をすることが出来ました。

3. 個人のニーズに合った栄養管理を行います。

【結果】 入居者様の体調や喫食状態・栄養状態を把握し、他職種と連携を図りながら、個人の状態に合った食事の提供に努めました。

4. 入居者様の健康づくりを支援する環境づくりを行います。

【結果】 健康に関する掲示物の作成などで、注意喚起を促す等、健康を支援する環境作りに取り組むことが出来ました。

【平成28年度 年間行事実施報告】

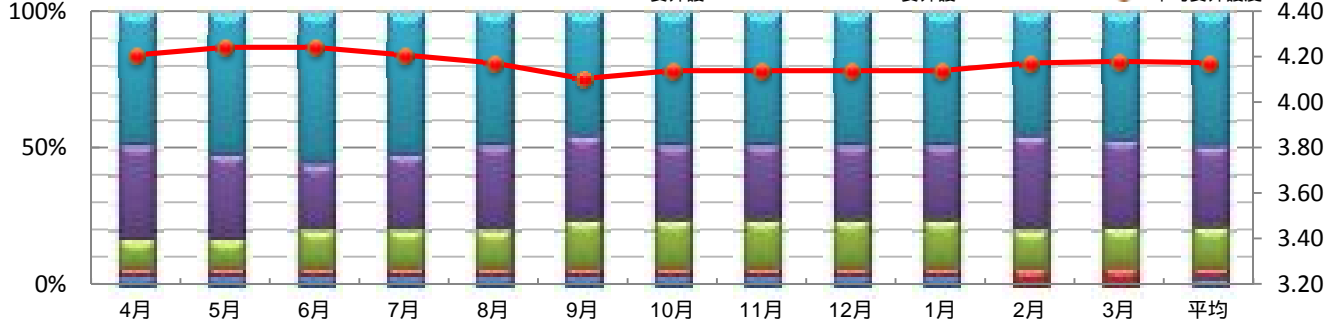
	施設行事	みまや西	みまや南	みまや東
04月		17日:お花見	10日:お花見 17日:誕生会(1名)	09日:お花見 30日:誕生会(1名)
05月	03日:端午の節句 消毒(パルサン)	22日:パルサン	10日:誕生会(1名) 20日:パルサン 22日:誕生会(1名)	19日:外食(ガス) 21日:パルサン
06月	19日:避難訓練 28日:衣料品販売会	24日:外食(ガス)	20日:誕生会(1名)	
07月				
08月		01日:誕生会(1名) 06日:七夕見学 16日:誕生会(1名)	07日:七夕見学	02日:誕生会(1名) 07日:七夕見学
09月	02日:花火大会 18日:望洋荘祭り見学		02日:誕生会(1名) 30日:誕生会(1名)	27日:ハワイアンズ見学
10月	06日:衣料品販売会 09日:運動会 22日:避難訓練 30日:ケーキバイキング	04日:ハワイアンズ 26日:誕生会(1名) 29日:外食(スシロー)	11日:ハワイアンズ	31日:誕生会(1名)
11月	27日:慰問 (ハーモニカ演奏)	19日:誕生会(2名)	13日:外食(ガス)	
12月	04日:さつまいもの会 25日:クリスマス会	10日:誕生会(1名)	18日:忘年会	11日:誕生会(1名)
01月	01日:新年顔合わせ	28日:誕生会(1名)		08日:新年会
02月	03日:豆まき	15日:誕生会(2名)	02日:誕生会(1名)	
03月	03日:ひなまつり (どら焼き作り) 14日:避難訓練 26日:慰問 (ハーモニカ演奏)		26日:誕生会(1名)	20日:誕生会(1名) 24日:誕生会(1名)

1.介護度別利用者数

審議議題 4-3

	4月	5月	6月	7月	8月	9月	10月	11月	12月	1月	2月	3月	平均	構成比
要介護 1	1	1	1	1	1	1	1	1	1	1	0	0	0.8	2.9%
要介護 2	1	1	1	1	1	1	1	1	1	1	2	2	1.2	4.0%
要介護 3	3	3	4	4	4	5	5	5	5	5	4	4	4.3	14.7%
要介護 4	10	9	7	8	9	9	8	8	8	8	10	9	8.6	29.7%
要介護 5	14	15	16	15	14	13	14	14	14	14	13	13	14.1	48.7%
合計	29	29	29	29	29	29	29	29	29	29	29	28	28.9	100.0%
平均要介護度	4.21	4.24	4.24	4.21	4.17	4.10	4.14	4.14	4.14	4.14	4.17	4.18	4.17	
前年要介護度	3.97	3.97	3.97	4.00	4.00	3.97	4.07	4.10	4.10	4.10	4.07	4.10	4.03	

月次要介護度別割合および平均要介護度推移表

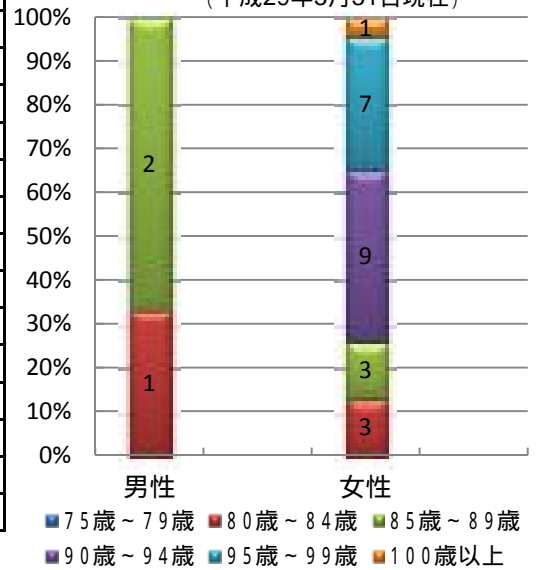


1-2.年齢階層別入居者状況

	男性	女性	合計	構成比率
～64歳		1	1	3.70%
65歳～69歳			0	0.00%
70歳～74歳			0	0.00%
75歳～79歳			0	0.00%
80歳～84歳	1	3	4	14.81%
85歳～89歳	2	3	5	18.52%
90歳～94歳		9	9	33.33%
95歳～99歳		7	7	25.93%
100歳以上		1	1	3.70%
計	3	24	27	100.00%
最高年齢	88	101	平均	
最小年齢	83	59		
平均年齢	86.3	90.4	89.9	

年齢階層別構成比率表

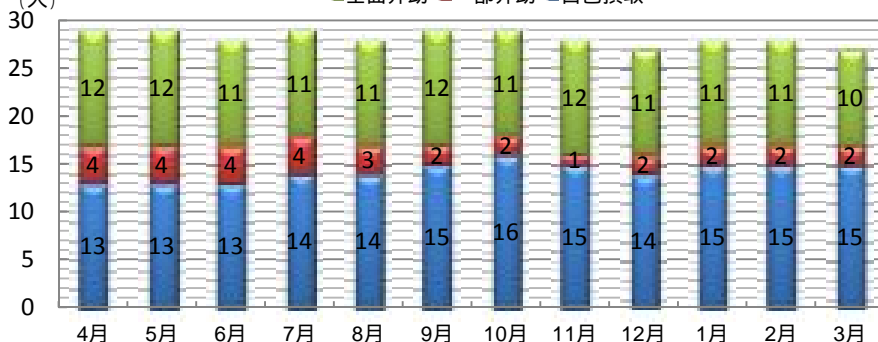
(平成29年3月31日現在)



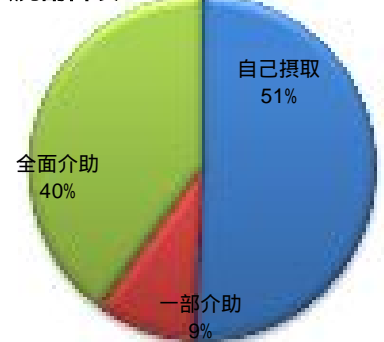
1-3.食事状況

	4月	5月	6月	7月	8月	9月	10月	11月	12月	1月	2月	3月	合計	平均
自己摂取	13	13	13	14	14	15	16	15	14	15	15	15	172	14.3
一部介助	4	4	4	4	3	2	2	1	2	2	2	2	32	2.7
全面介助	12	12	11	11	11	12	11	12	11	11	11	10	135	11.3
合計	29	29	28	29	28	29	29	28	27	28	28	27	339	28.3

月別食事状況表



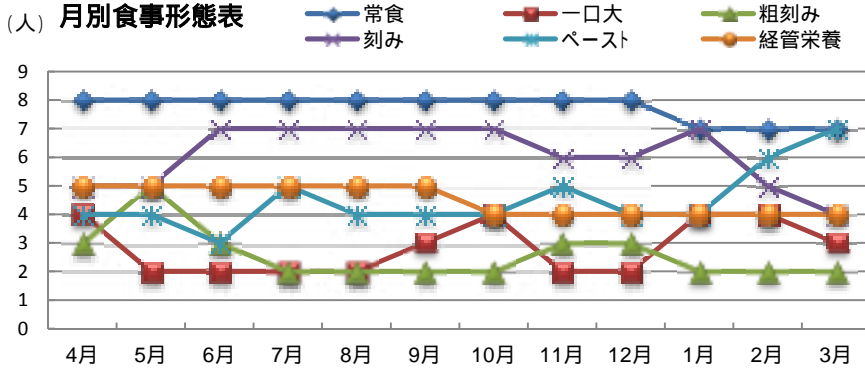
食事状況割合表



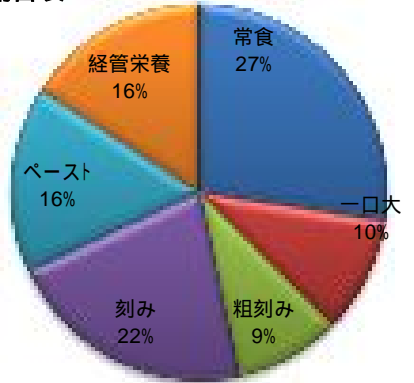
1-4.食事形態(副食)

	4月	5月	6月	7月	8月	9月	10月	11月	12月	1月	2月	3月	合計	平均
常食	8	8	8	8	8	8	8	8	8	7	7	7	93	7.8
一口大	4	2	2	2	2	3	4	2	2	4	4	3	34	2.8
粗刻み	3	5	3	2	2	2	2	3	3	2	2	2	31	2.6
刻み	5	5	7	7	7	7	7	6	6	7	5	4	73	6.1
ペースト	4	4	3	5	4	4	4	5	4	4	6	7	54	4.5
経管栄養	5	5	5	5	5	5	4	4	4	4	4	4	54	4.5
合計	29	29	28	29	28	29	29	28	27	28	28	27	339	28.3

(人) 月別食事形態表



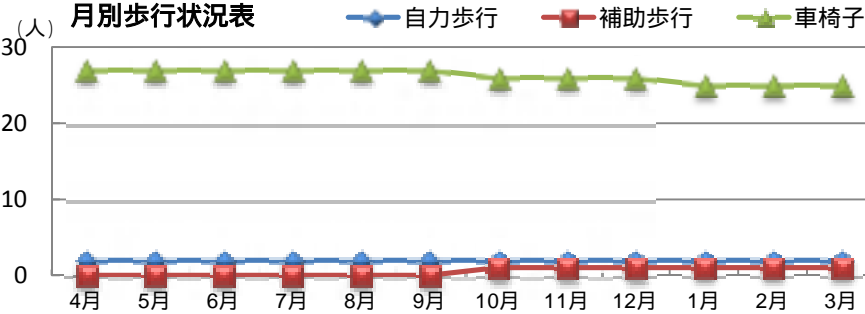
食事形態割合表



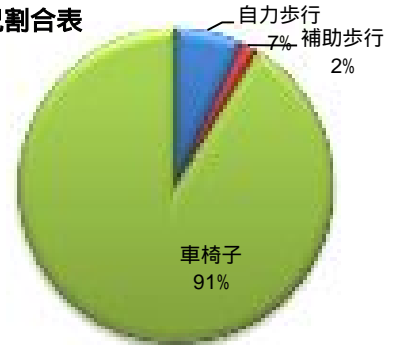
1-5.歩行状況

	4月	5月	6月	7月	8月	9月	10月	11月	12月	1月	2月	3月	合計	平均
自力歩行	2	2	2	2	2	2	2	2	2	2	2	2	24	2.0
補助歩行	0	0	0	0	0	0	1	1	1	1	1	1	6	0.5
車椅子	27	27	27	27	27	27	26	26	26	25	25	25	315	26.3
合計	29	29	29	29	29	29	29	29	29	28	28	28	345	28.8

(人) 月別歩行状況表



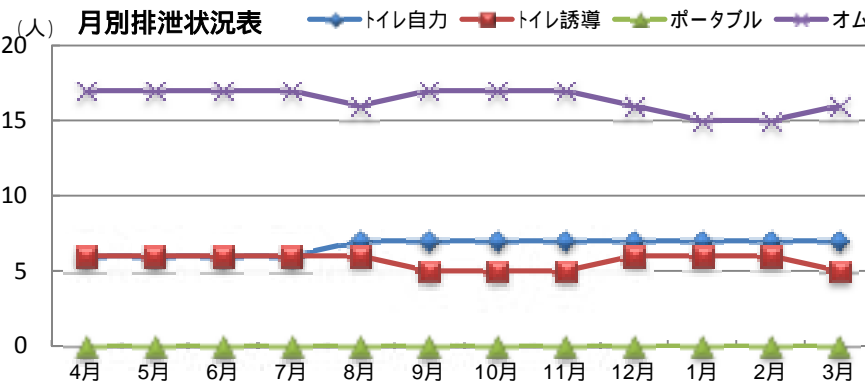
歩行状況割合表



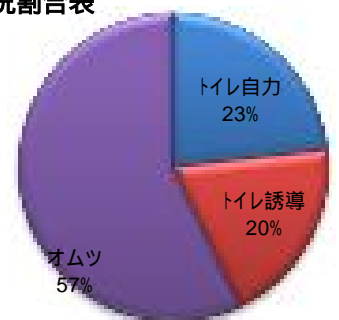
1-6.排泄状況

	4月	5月	6月	7月	8月	9月	10月	11月	12月	1月	2月	3月	合計	平均
トイレ自力	6	6	6	6	7	7	7	7	7	7	7	7	80	6.7
トイレ誘導	6	6	6	6	6	5	5	5	6	6	6	5	68	5.7
ポータブル	0	0	0	0	0	0	0	0	0	0	0	0	0	0.0
オムツ	17	17	17	17	16	17	17	17	16	15	15	16	197	16.4
合計	29	29	29	29	29	29	29	29	29	28	28	28	345	28.8

(人) 月別排泄状況表



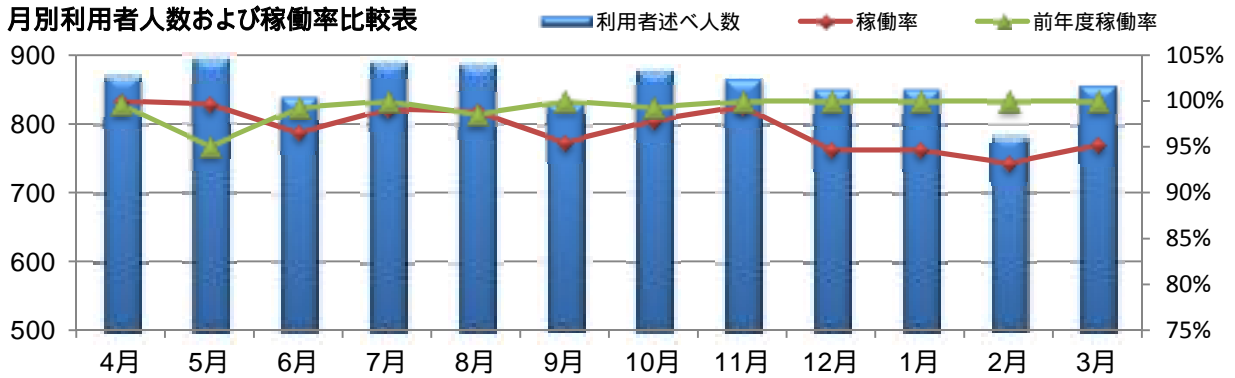
排泄状況割合表



2.月別利用者述べ人数【稼働率】

	4月	5月	6月	7月	8月	9月	10月	11月	12月	1月	2月	3月	合計
利用者述べ人数	870	896	840	891	889	831	880	865	851	851	784	856	10,304
稼働率	100.0%	99.7%	96.6%	99.1%	98.9%	95.5%	97.9%	99.4%	94.7%	94.7%	93.2%	95.2%	97.1%
前年度稼働率	99.7%	95.1%	99.3%	100.0%	98.6%	100.0%	99.3%	100.0%	100.0%	100.0%	100.0%	100.0%	99.3%
前年度対比	100.3%	104.8%	97.2%	99.1%	100.3%	95.5%	98.5%	99.4%	94.7%	94.7%	93.2%	95.2%	97.7%

(人) 月別利用者人数および稼働率比較表



2-1.入退所状況

	4月	5月	6月	7月	8月	9月	10月	11月	12月	1月	2月	3月	合計
入所(男)						1	1						2
入所(女)				2		1				1			4
計	0	0	0	2	0	2	1	0	0	1	0	0	6
退所(男)													0
退所(女)			1	1	1	1	1		1	1		1	8
計	0	0	1	1	1	1	1	0	1	1	0	1	8
うち看取り人数					1	1							1

2-2.入退院状況

	4月	5月	6月	7月	8月	9月	10月	11月	12月	1月	2月	3月	合計
入院(男)													0
入院(女)		1						1	1				3
計	0	1	0	0	0	0	0	1	1	0	0	0	3
退院(男)													0
退院(女)													0
計	0	0	0	0	0	0	0	0	0	0	0	0	0

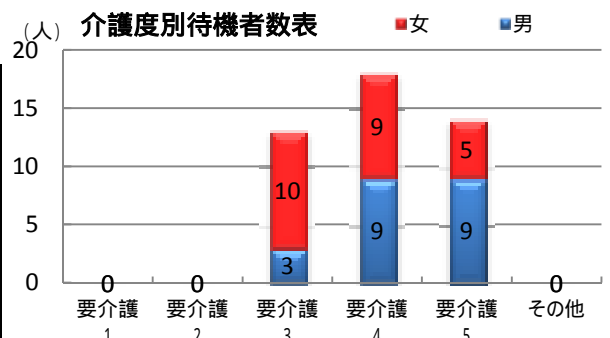
2-3.外出・外泊状況

	4月	5月	6月	7月	8月	9月	10月	11月	12月	1月	2月	3月	合計
外出(男)	1	1	2	1	4	1		2	2	1			15
外出(女)	28	6	5	3	7	5	7	3	2				66
計	29	7	7	4	11	6	7	5	4	1	0	0	81
外泊(男)													0
外泊(女)	1												1
計	1	0	0	0	0	0	0	0	0	0	0	0	1

2-4.待機者数

	男	女	要介護別
要介護 1	0	0	0
要介護 2	0	0	0
要介護 3	3	10	13
要介護 4	9	9	18
要介護 5	9	5	14
その他	0	0	0
性別計	21	24	45

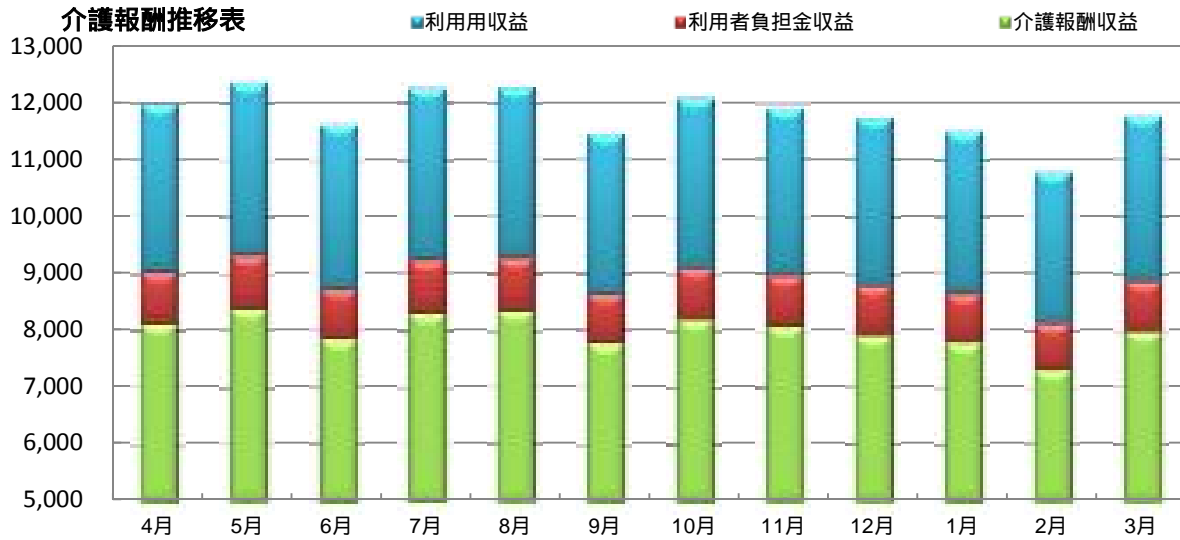
(人) 介護度別待機者数表



3.介護報酬

単位:千円

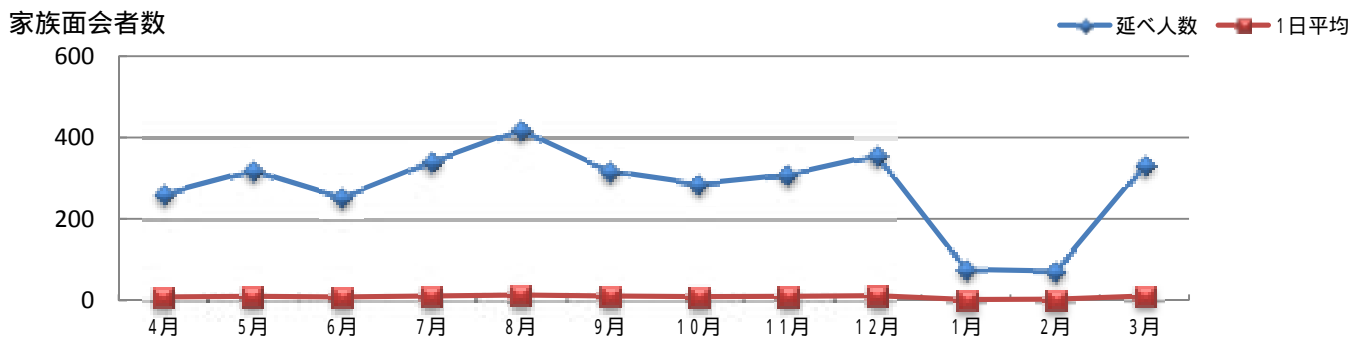
	4月	5月	6月	7月	8月	9月	10月	11月	12月	1月	2月	3月	合計
介護報酬収益	8,133	8,401	7,870	8,332	8,364	7,795	8,209	8,082	7,927	7,802	7,329	7,994	96,238
利用者負担金収益	911	941	882	933	927	864	910	896	878	864	814	888	10,708
利用用収益	2,945	3,038	2,888	3,014	3,008	2,810	2,982	2,931	2,949	2,852	2,659	2,899	34,975
計	11,989	12,380	11,640	12,279	12,299	11,469	12,101	11,909	11,754	11,518	10,802	11,781	141,921
一日平均額	400	399	388	396	397	382	390	397	379	372	372	380	388



4.入居者の処遇

4-1.面会者数

	4月	5月	6月	7月	8月	9月	10月	11月	12月	1月	2月	3月	合計	前年度計
延べ人数	262	320	253	340	420	318	287	309	358	76	72	333	3,348	3,739
1日平均	8.7	10.3	8.4	11.0	13.5	10.6	9.3	10.3	11.5	2.5	2.6	10.7	9.15	10.24



4-2.ボランティア状況

	4月	5月	6月	7月	8月	9月	10月	11月	12月	1月	2月	3月	合計
延べ人数								1	20			1	22
全国さつまいもの会									20				20
ハーモニカボランティア								1				1	2

1. 定期内服

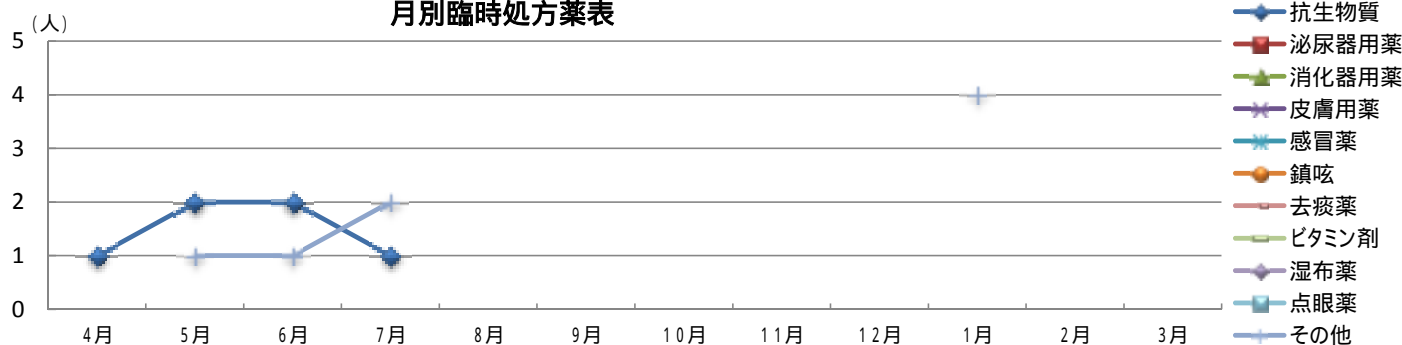
審議議題 4-3

	4月	5月	6月	7月	8月	9月	10月	11月	12月	1月	2月	3月	合計	平均
定期薬	29	29	28	29	27	27	29	29	28	27	28	28	338	28.2

2. 臨時処方薬

	4月	5月	6月	7月	8月	9月	10月	11月	12月	1月	2月	3月	合計	平均
抗生物質	1	2	2	1									6	0.5
泌尿器用薬													0	0.0
消化器用薬													0	0.0
皮膚用薬													0	0.0
感冒薬													0	0.0
鎮咳													0	0.0
去痰薬													0	0.0
ビタミン剤													0	0.0
湿布薬													0	0.0
点眼薬													0	0.0
その他		1	1	2						4			8	0.7
合計	1	3	3	3	0	0	0	0	0	4	0	0	14	1.2

月別臨時処方薬表



3. インシュリン施行者

	4月	5月	6月	7月	8月	9月	10月	11月	12月	1月	2月	3月	合計	平均
定期施行者							1	1	1				3	0.3

4. 採血等検査

	4月	5月	6月	7月	8月	9月	10月	11月	12月	1月	2月	3月	合計	平均
定期採血者													0	0.0
臨時採血者		2		1	1	1		2		3		2	12	1.0

5. 処置

	4月	5月	6月	7月	8月	9月	10月	11月	12月	1月	2月	3月	合計	平均
軟膏塗布													0	0.0
湿布貼用													0	0.0
坐薬挿肛													0	0.0
点眼													0	0.0
縛創部消毒	1	1						1			1	2	6	0.5
サフト交換	2	3	2	2	2	2	3	2	3	2	2	2	27	2.3
サフト挿入		2		1								1	4	0.3
その他							1				1	1	3	0.3

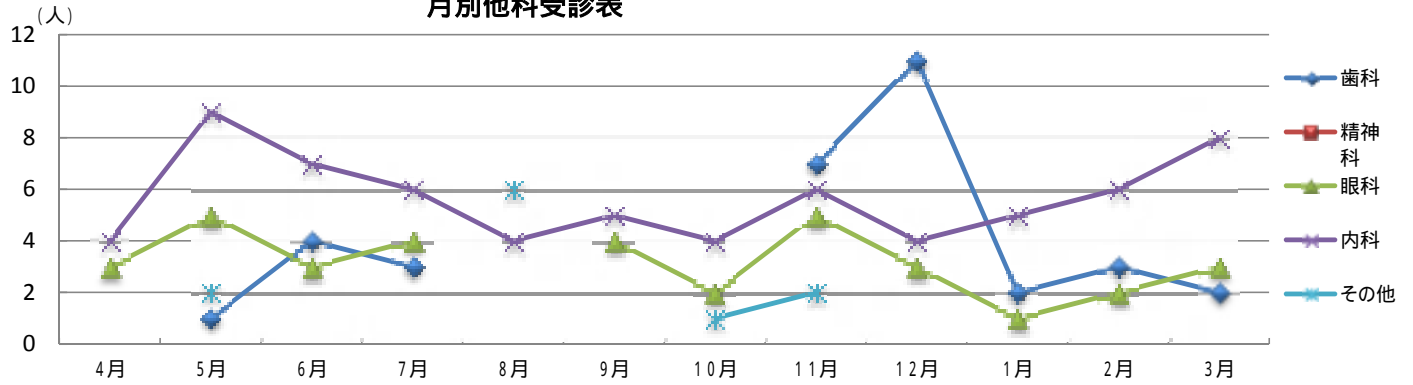
6. 臨時処置

	4月	5月	6月	7月	8月	9月	10月	11月	12月	1月	2月	3月	合計	平均
創部消毒													0	0.0
点滴施行(述ベ)	6	55	5	11	31	12	5	14	6	11	5	7	168	14.0
筋肉注射他		16	2	17				3	1	22		2	63	5.3
酸素吸入		1		1				1		1		1	5	0.4
その他					8	5			1				14	1.2

7. 他科受診

	4月	5月	6月	7月	8月	9月	10月	11月	12月	1月	2月	3月	合計	平均
歯科		1	4	3				7	11	2	3	2	33	2.8
精神科													0	0.0
眼科	3	5	3	4		4	2	5	3	1	2	3	35	2.9
内科	4	9	7	6	4	5	4	6	4	5	6	8	68	5.7
その他		2			6		1	2					11	0.9

月別他科受診表



8. 緊急要請件数

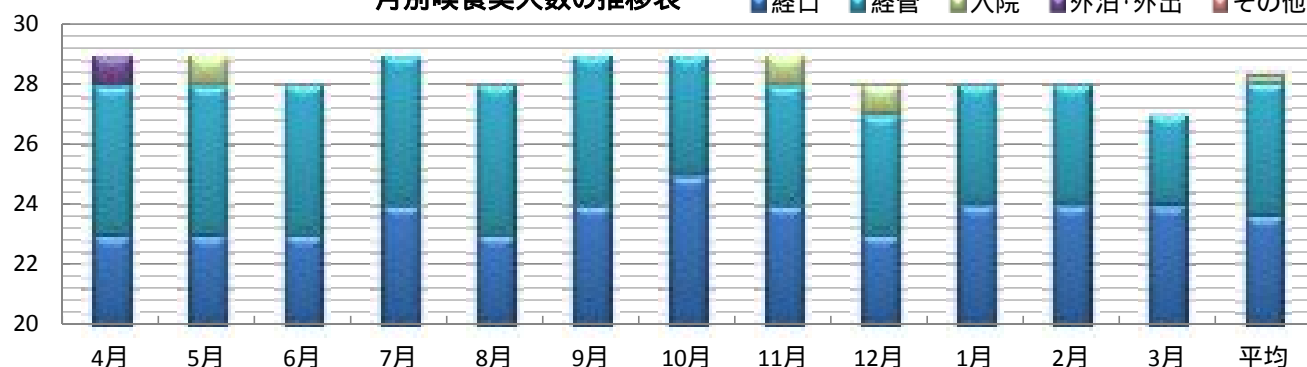
	4月	5月	6月	7月	8月	9月	10月	11月	12月	1月	2月	3月	合計	平均
いわき病院													0	0.0
共立病院													0	0.0
労災病院													0	0.0
須田医院													0	0.0
その他													0	0.0

1. 喫食実人数(月次末日現在)

審議議題 4-3

	経口	経管	入院	外泊・外出	その他	合計
4月	23	5		1		29
5月	23	5	1			29
6月	23	5				28
7月	24	5				29
8月	23	5				28
9月	24	5				29
10月	25	4				29
11月	24	4	1			29
12月	23	4	1			28
1月	24	4				28
2月	24	4				28
3月	24	3				27
平均	23.7	4.4	0.3	0.1	0.0	28.4

月別喫食実人数の推移表



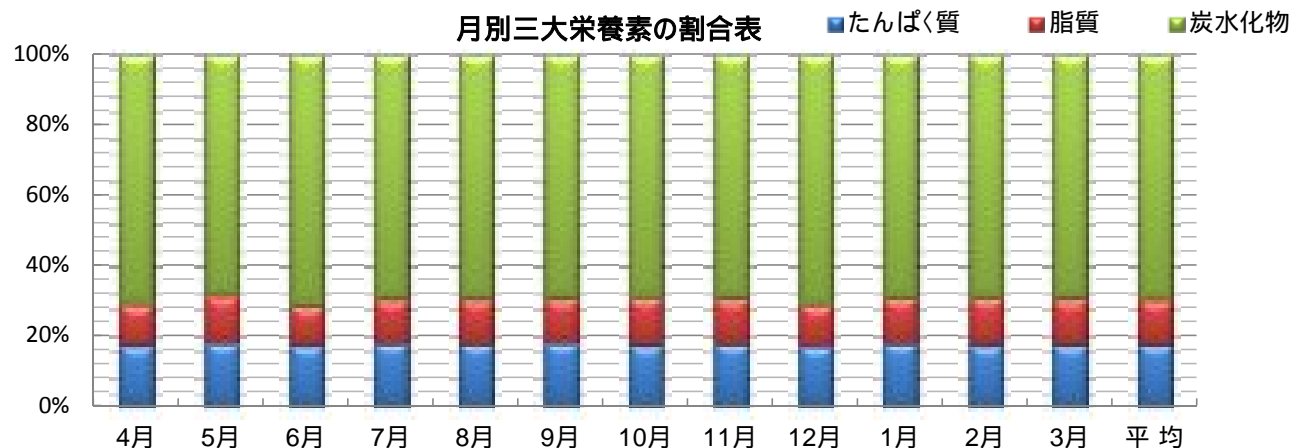
2. 三大栄養素の割合

	Kcal	たんぱく質	脂質	炭水化物
4月	1,820	17.5%	11.6%	70.9%
5月	1,848	18.2%	13.4%	68.4%
6月	1,629	17.5%	11.3%	71.2%
7月	1,795	18.1%	12.6%	69.3%
8月	1,786	17.9%	12.8%	69.3%
9月	1,768	18.2%	12.7%	69.1%
10月	1,810	17.6%	13.5%	68.9%
11月	1,770	17.9%	13.0%	69.1%
12月	1,683	17.2%	11.8%	71.0%
1月	1,823	18.1%	12.9%	69.0%
2月	1,864	17.5%	13.5%	69.0%
3月	1,830	17.7%	13.1%	69.2%
平均	1,786	17.8%	12.7%	69.5%

三大栄養素の適切な割合は、
以下のとおりで、ほぼ適切な
値となっている。

たんぱく質 15～20%
脂質 20～25%
炭水化物 50～70%

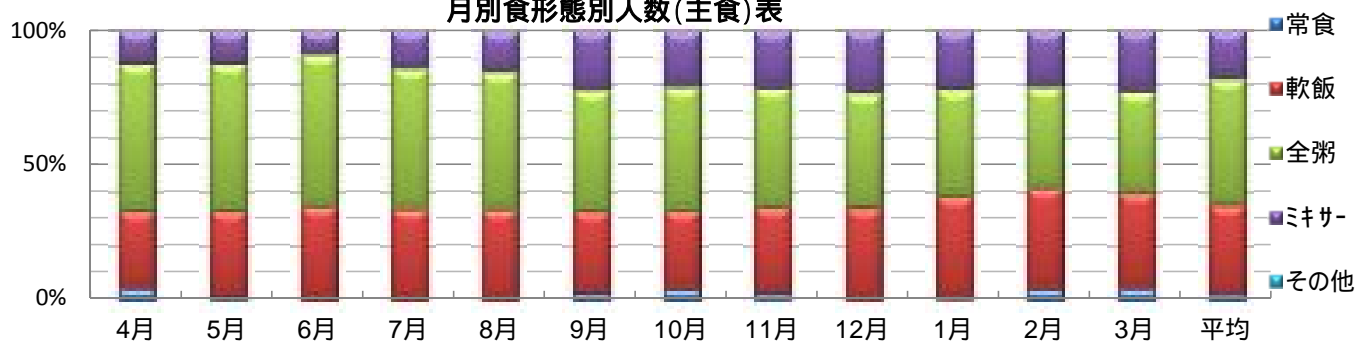
月別三大栄養素の割合表



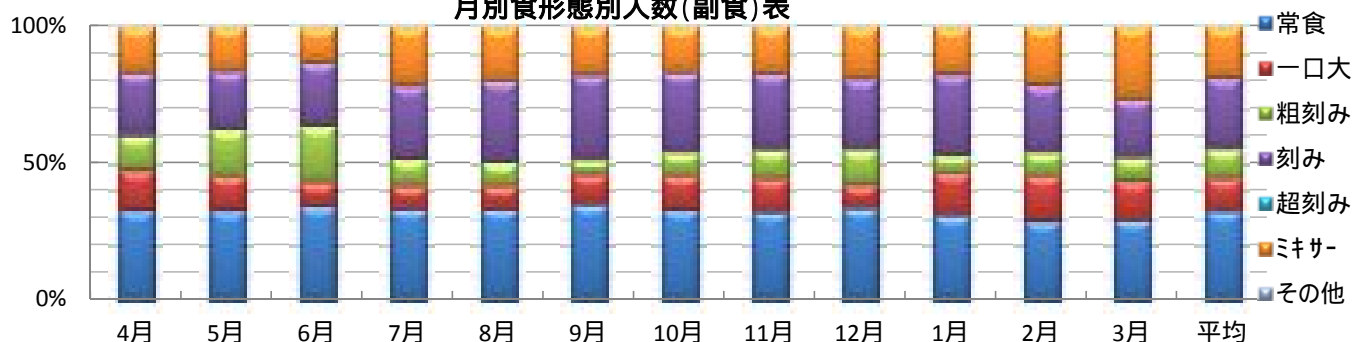
3. 食形態別人数(平均人数)

	常食	軟飯	全粥	ミキサー	その他	合計	常食	一口大	粗刻み	刻み	超刻み	ミキサー	その他	合計
4月	1.0	6.9	13.0	2.9	0.0	23.8	7.9	3.5	3.0	5.4	0.0	4.0	0.0	23.8
5月	0.2	7.7	13.0	2.9	0.0	23.8	7.9	3.0	4.0	5.0	0.0	3.9	0.0	23.8
6月	0.0	8.0	13.0	2.0	0.0	23.0	8.0	2.0	4.7	5.3	0.0	3.0	0.0	23.0
7月	0.0	8.0	12.4	3.3	0.0	23.7	8.0	2.0	2.3	6.3	0.0	5.1	0.0	23.7
8月	0.0	7.9	12.0	3.6	0.0	23.5	7.9	2.0	2.0	7.0	0.0	4.6	0.0	23.5
9月	0.5	7.0	10.2	5.0	0.0	22.7	8.0	2.5	1.2	7.0	0.0	4.0	0.0	22.7
10月	1.0	7.0	11.0	5.0	0.0	24.0	8.0	3.0	2.0	7.0	0.0	4.0	0.0	24.0
11月	0.5	8.0	10.9	5.2	0.0	24.6	8.0	3.0	2.6	6.8	0.0	4.2	0.0	24.6
12月	0.0	8.0	9.9	5.4	0.0	23.3	7.9	2.0	3.0	6.0	0.0	4.4	0.0	23.3
1月	0.1	8.8	9.1	5.0	0.0	23.0	7.2	3.6	1.4	6.8	0.0	4.0	0.0	23.0
2月	1.0	9.0	9.0	5.0	0.0	24.0	7.0	4.0	2.0	5.9	0.0	5.1	0.0	24.0
3月	1.0	8.4	8.9	5.3	0.0	23.6	7.0	3.4	2.0	5.0	0.0	6.2	0.0	23.6
平均	0.4	7.9	11.0	4.2	0.0	23.6	7.7	2.8	2.5	6.1	0.0	4.4	0.0	23.6

月別食形態別人数(主食)表



月別食形態別人数(副食)表

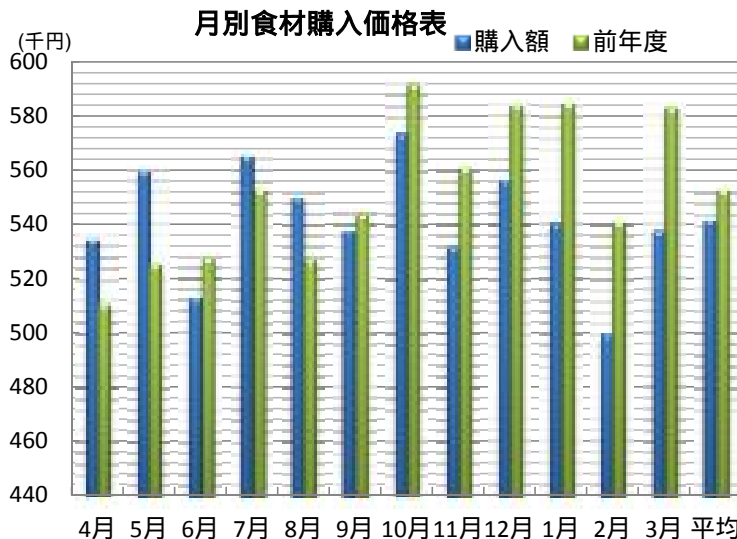


4. 治療食者数

	制限食			減塩食		蛋白質	
	1200Kcal	1400Kcal	1600Kcal	6g	7g	付加	制限
4月		1		1			
5月		1		1			
6月		1		1			
7月		1		1			
8月		1		1			
9月		2		1			
10月		2	1	1			
11月		1	1	1			
12月		1	1	1			
1月			1	1			
2月			1	1			
3月			1	1			

5. 食材費購入一覧

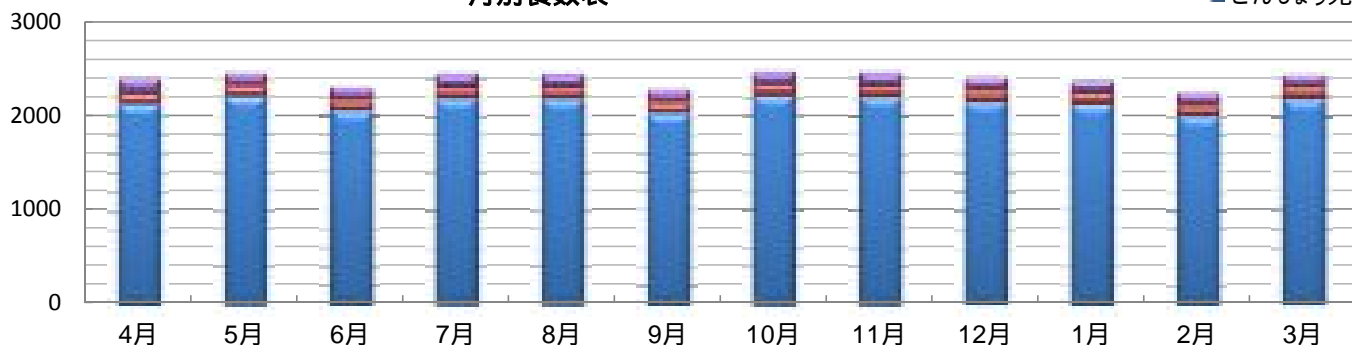
	購入額	前年度
4月	534,965	510,984
5月	560,176	525,770
6月	512,943	527,571
7月	565,493	553,069
8月	550,163	527,290
9月	537,910	543,894
10月	574,321	592,332
11月	531,963	561,035
12月	556,943	584,252
1月	540,716	584,870
2月	500,046	541,093
3月	537,891	583,241
平均	541,961	552,950



6. 月別食数

	4月	5月	6月	7月	8月	9月	10月	11月	12月	1月	2月	3月	合計	平均
せんしょう苑	2,143	2,214	2,065	2,201	2,192	2,040	2,232	2,216	2,168	2,139	2,016	2,193	25,819	2,152
夜勤者等	110	113	110	114	114	115	113	112	115	117	108	118	1,359	113
付き添い食													0	0
職員食	162	132	129	150	148	131	137	146	138	125	132	133	1,663	139
その他													0	0
合計	2,415	2,459	2,304	2,465	2,454	2,286	2,482	2,474	2,421	2,381	2,256	2,444	28,841	2,403

月別食数表



7. 1人当り食費単価

	単価	前年度
4月	221.5 円	216.8
5月	227.8 円	228.7
6月	222.6 円	226.9
7月	229.4 円	228.0
8月	224.2 円	217.4
9月	235.3 円	221.4
10月	231.4 円	239.0
11月	215.0 円	229.4
12月	230.0 円	231.3
1月	227.1 円	233.8
2月	221.7 円	229.6
3月	220.1 円	230.9
平均	225.5 円	227.8

