

平成28年度

事業報告書

社会福祉法人 りんさく福社会

介護老人福祉施設 望洋荘

平成28年度 望洋荘事業報告書

施設まとめ

開設14年目となる平成28年度、12年を経たことでこれまでの運営等の見直しを踏まえた前年度の取組を継続させた年度であったが、大きな事故等もなく運営できた年度でありました。

ご利用者のため職員の資質向上を目指し、施設として各委員会主体の施設内研修のさらなる充実、また外部研修への職員の積極的な参加促進等を行い、職員のケアに対する意識改革、そしてご利用者個々に応じたケアの実現を目指しました。

経営面では、過去にない厳しい状況となった年度でありました。

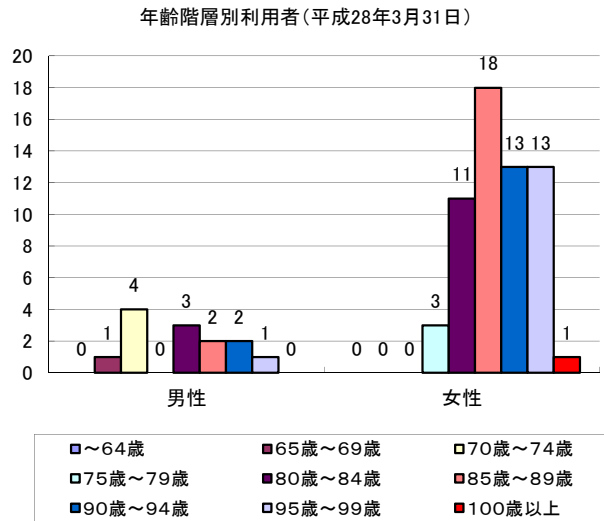
施設において入居者の重度化がもたらす影響が顕著に表れた年度であった。

入所指針により新規入居者は、特段の事情がない限り、重度の方のみを受入れることとなるが、重度ゆえ退所者の発生数が高まり、それにともない空床の発生する頻度が平成29年に入ってから急激に増加している。そのため稼働率低下し、さらに職員の減少により、平成28年度ショート稼働率の低下も重なり、多額の収入減へとつながってしまいました。

今後は、職員一人一人がより経営的感覚をもって日々取組んでいくことにいたします。

1. 年齢階層別入居者状況

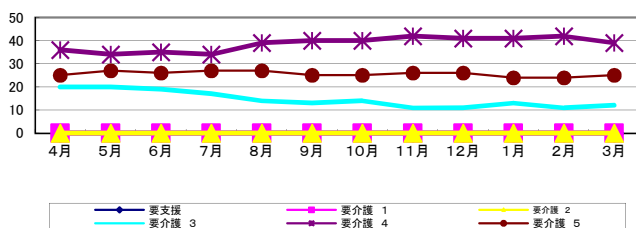
	男性	女性	合計
～64歳	0	0	0
65歳～69歳	1	0	1
70歳～74歳	4	0	4
75歳～79歳	0	3	3
80歳～84歳	3	11	14
85歳～89歳	2	18	20
90歳～94歳	2	13	15
95歳～99歳	1	13	14
100歳以上	0	1	1
計	13	59	72
最高年齢	96	100	
最小年齢	67	75	
平均年齢	81.2	89.1	



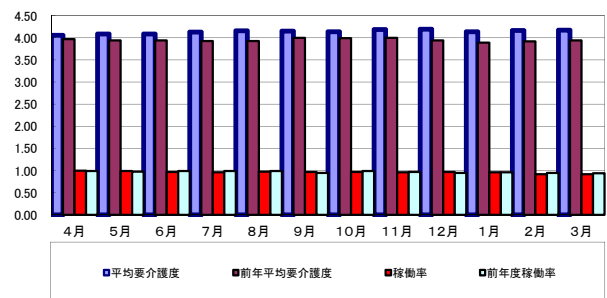
2. 介護度別利用者数

	4月	5月	6月	7月	8月	9月	10月	11月	12月	1月	2月	3月	合計	平均
実人数(月末)	80	80	77	77	78	77	77	78	77	75	73	72	921	76.8
利用者数/日	79.6	79.6	77.7	77	78.1	77.4	77.5	77.2	77.3	77	73.8	73.2	925.4	77.1
要支援	0	0	0	0	0	0	0	0	0	0	0	0	0	0.0
要介護 1	0	0	0	0	0	0	0	0	0	0	0	0	0	0.0
要介護 2	0	0	0	0	0	0	0	0	0	0	0	0	0	0.0
要介護 3	20	20	19	17	14	13	14	11	11	13	11	12	175	14.6
要介護 4	36	34	35	34	39	40	40	42	41	41	42	39	463	38.6
要介護 5	25	27	26	27	27	25	25	26	26	24	24	25	307	25.6
延べ利用者数	81	81	80	78	80	78	79	79	78	78	77	76	945	78.75
平均要介護度	4.06	4.09	4.09	4.13	4.16	4.15	4.14	4.19	4.19	4.14	4.17	4.17	49.68	4.14
前年平均要介護度	3.97	3.94	3.94	3.93	3.93	4.00	3.99	4.00	3.94	3.89	3.92	3.94	47.39	3.95
延べ日数	2400	2480	2400	2480	2480	2400	2480	2400	2480	2480	2240	2480	29200	2433.3
利用延べ日数	2388	2467	2331	2387	2420	2321	2401	2316	2397	2388	2065	2270	28151	2345.9
稼働率	100%	99%	97%	96%	98%	97%	97%	97%	97%	96%	92%	92%	96%	96%
前年度稼働率	99%	98%	99%	99%	99%	95%	99%	97%	95%	96%	95%	94%	97%	97%

要介護度別利用者数(月別表)



要介護度別利用者数・稼働率(前年対比表)

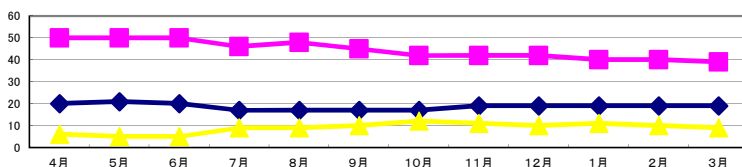


※利用者数＝利用延べ日数÷日 ※延べ利用者数は月末の数 ※実人数は1日

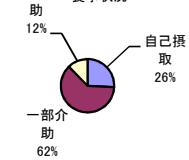
3. 食事状況

	4月	5月	6月	7月	8月	9月	10月	11月	12月	1月	2月	3月	合計	平均
自己摂取	20	21	20	17	17	17	17	19	19	19	19	19	224	18.7
一部介助	50	50	50	46	48	45	42	42	42	40	40	39	534	44.5
全面介助	6	5	5	9	9	10	12	11	10	11	10	9	107	8.9
合計	76	76	75	72	74	72	71	72	71	70	69	67	865	72.1

食事状況

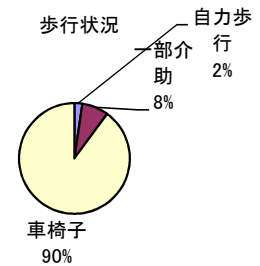
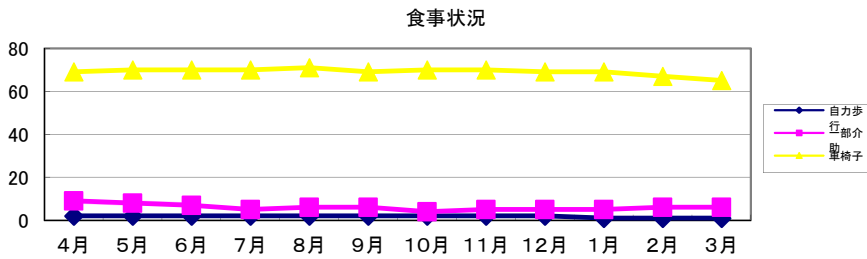


食事状況



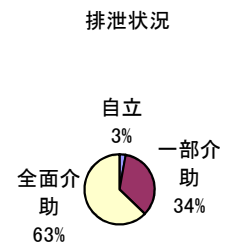
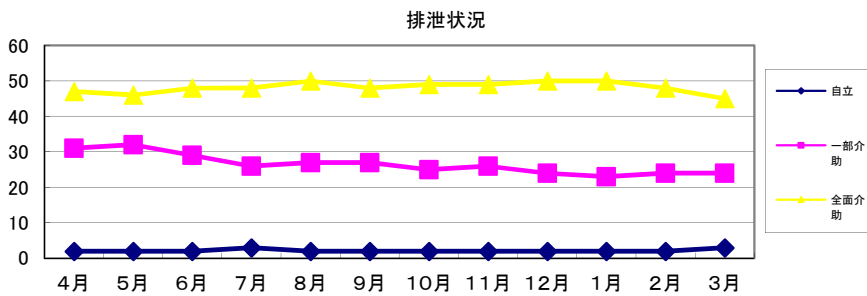
4. 歩行状況

	4月	5月	6月	7月	8月	9月	10月	11月	12月	1月	2月	3月	合計	平均
自力歩行	2	2	2	2	2	2	2	2	2	1	1	1	21	1.8
一部介助	9	8	7	5	6	6	4	5	5	5	6	6	72	6.0
車椅子	69	70	70	70	71	69	70	70	69	69	67	65	829	69.1
合計	80	80	79	77	79	77	76	77	76	75	74	72	922	76.8



5. 排泄状況

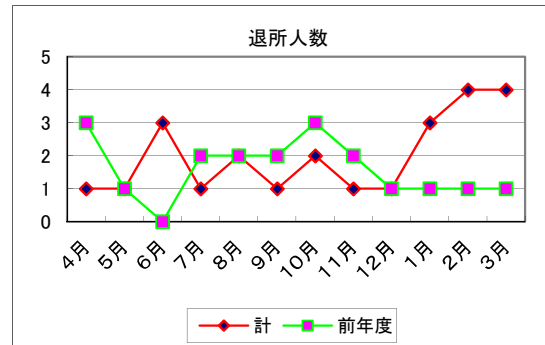
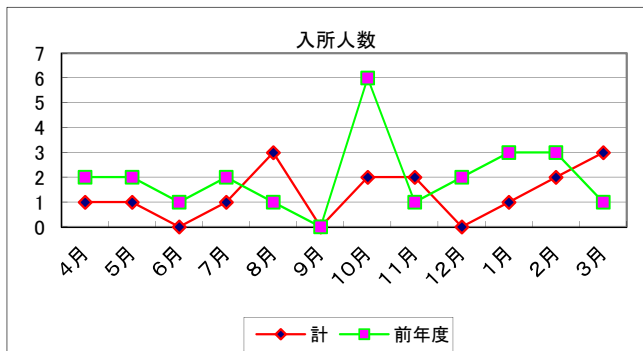
	4月	5月	6月	7月	8月	9月	10月	11月	12月	1月	2月	3月	合計	平均
自立	2	2	2	3	2	2	2	2	2	2	2	3	26	2.2
一部介助	31	32	29	26	27	27	25	26	24	23	24	24	318	26.5
全面介助	47	46	48	48	50	48	49	49	50	50	48	45	578	48.2
合計	80	80	79	77	79	77	76	77	76	75	74	72	922	76.8
オムツ使用	43	42	44	45	47	45	46	47	48	48	46	42	543	45.3



6. 入退所状況

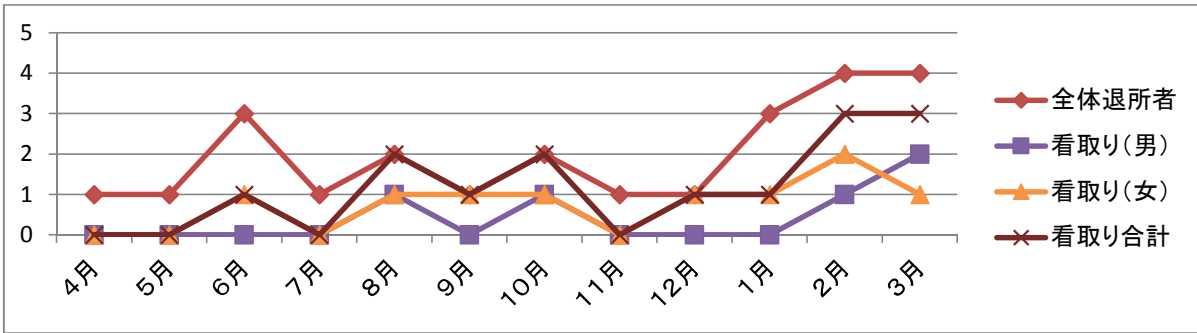
	4月	5月	6月	7月	8月	9月	10月	11月	12月	1月	2月	3月	合計
入所(男)	0	0	0	0	0	0	0	0	0	1	1	1	3
入所(女)	1	1	0	1	3	0	2	2	0	0	1	2	13
計	1	1	0	1	3	0	2	2	0	1	2	3	16
前年度	2	2	1	2	1	0	6	1	2	3	3	1	24
退所(男)	1	0	0	0	1	1	1	0	0	2	1	2	9
退所(女)	0	1	3	1	1	0	1	1	1	1	3	2	15
計	1	1	3	1	2	1	2	1	1	3	4	4	24
前年度	3	1	0	2	2	2	3	2	1	1	1	1	19

※退所の中に入院退所も含まれる



7. 看取り者数

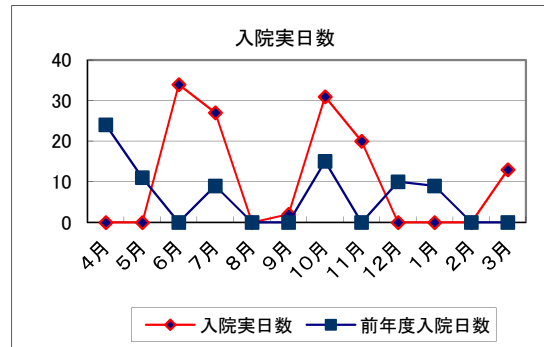
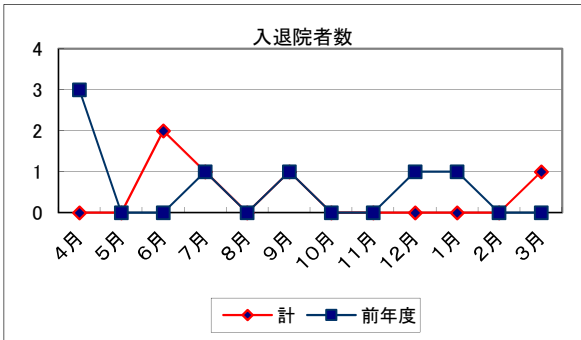
	4月	5月	6月	7月	8月	9月	10月	11月	12月	1月	2月	3月	合計
全体退所者	1	1	3	1	2	1	2	1	1	3	4	4	24
看取り(男)	0	0	0	0	1	0	1	0	0	0	1	2	5
看取り(女)	0	0	1	0	1	1	1	0	1	1	2	1	9
看取り合計	0	0	1	0	2	1	2	0	1	1	3	3	14



8. 入退院状況

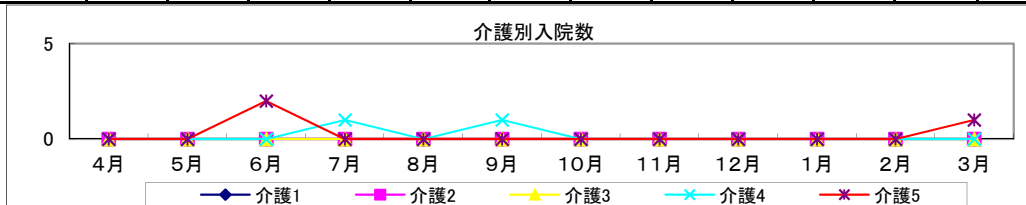
	4月	5月	6月	7月	8月	9月	10月	11月	12月	1月	2月	3月	合計
入院(男)	0	0	1	0	0	0	0	0	0	0	0	1	2
入院(女)	0	0	1	1	0	1	0	0	0	0	0	0	3
計	0	0	2	1	0	1	0	0	0	0	0	1	5
前年度	3	0	0	1	0	1	0	0	1	1	0	0	7
退院(男)	0	0	0	1	0	0	0	0	0	0	0	1	2
退院(女)	0	0	0	1	0	0	0	1	0	0	0	0	2
計	0	0	0	2	0	0	0	1	0	0	0	1	4
前年度	0	0	0	1	0	4	1	1	2	0	0	2	11
入院実日数	0	0	34	27	0	2	31	20	0	0	0	13	127
前年度入院日数	24	11	0	9	0	0	15	0	10	9	0	0	78

※入院中に退所も含まれる。



9. 介護別入院者(重複あり)

入院者	4月	5月	6月	7月	8月	9月	10月	11月	12月	1月	2月	3月	合計
介護1	0	0	0	0	0	0	0	0	0	0	0	0	0
介護2	0	0	0	0	0	0	0	0	0	0	0	0	0
介護3	0	0	0	0	0	0	0	0	0	0	0	0	0
介護4	0	0	0	1	0	1	0	0	0	0	0	0	2
介護5	0	0	2	0	0	0	0	0	0	0	0	1	3
合計	0	0	2	1	0	1	0	0	0	0	0	1	5
前年度	3	0	0	1	0	1	0	0	1	1	0	0	7

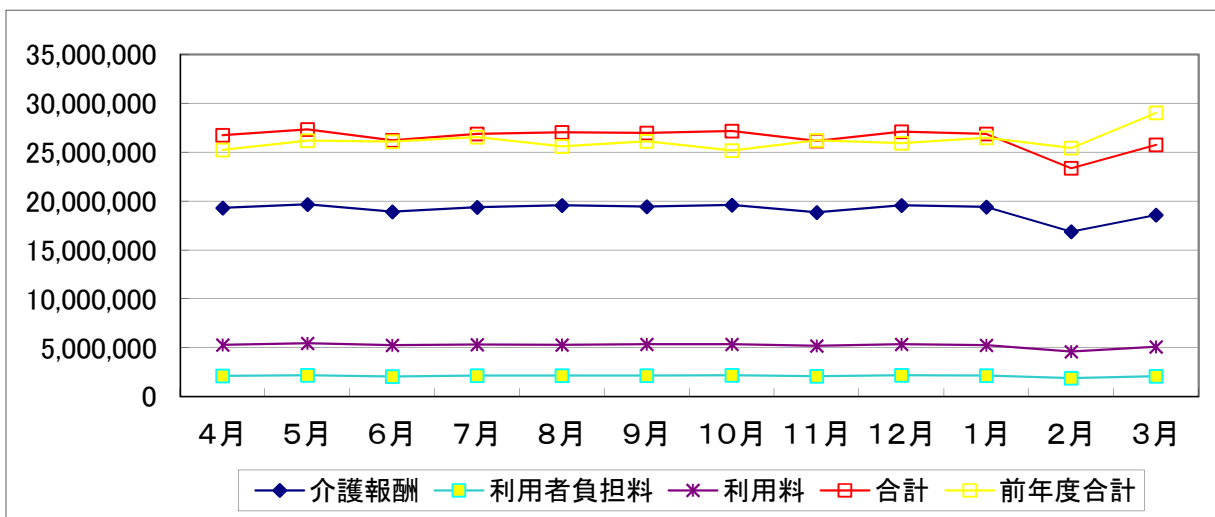


10. 外出・外泊状況

	4月	5月	6月	7月	8月	9月	10月	11月	12月	1月	2月	3月	合計
外出(男)	1	1	1	1	1	0	1	1	1	1	0	3	12
外出(女)	5	4	2	2	3	2	5	2	1	1	2	0	29
計	6	5	3	3	4	2	6	3	2	2	2	3	41
外泊(男)	0	0	0	0	0	0	0	0	0	0	0	0	0
外泊(女)	4	0	3	3	3	3	0	2	4	0	0	1	23
計	4	0	3	3	3	3	0	2	4	0	0	1	23
外泊日数	9	0	6	6	8	5	0	3	11	0	0	1	49

11. 介護報酬請求

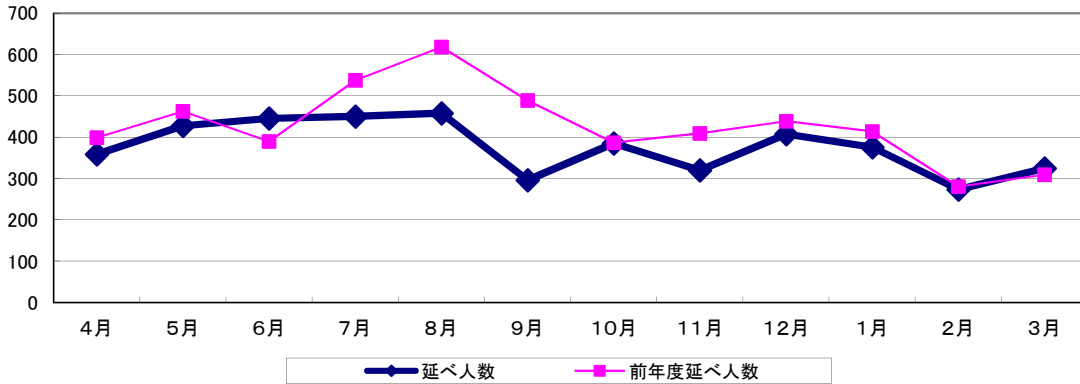
	介護報酬	利用者負担料	利用料	処遇改善加算	合計	前年度合計	▲減免額 (施設負)	公費負担	前年度比
4月	19,298,755	2,119,435	5,306,180	1,193,470	26,724,370	25,218,580	24,759	87,984	106%
5月	19,666,238	2,185,722	5,456,700	1,217,430	27,308,660	26,175,290	25,584	67,762	104%
6月	18,899,405	2,048,135	5,249,684	1,167,240	26,197,224	26,078,964	24,759	112,219	100%
7月	19,373,542	2,154,578	5,345,230	1,199,380	26,873,350	26,545,277	25,584	68,721	101%
8月	19,565,796	2,154,964	5,305,360	1,210,080	27,026,120	25,600,072	12,792	119,541	106%
9月	19,420,098	2,166,832	5,361,690	1,202,880	26,948,620	26,121,161	12,379	90,503	103%
10月	19,591,613	2,186,177	5,368,500	1,213,270	27,146,290	25,148,614	12,792	94,031	108%
11月	18,844,403	2,100,677	5,214,480	1,167,120	26,159,560	26,214,514	12,379	92,473	100%
12月	19,552,377	2,179,573	5,362,320	1,210,700	27,094,270	25,898,790	12,792	96,051	105%
1月	19,410,855	2,171,805	5,277,880	1,202,380	26,860,540	26,482,550	12,792	96,051	101%
2月	16,879,792	1,879,428	4,609,380	1,045,110	23,368,600	25,417,040	11,554	85,162	92%
3月	18,582,730	2,077,790	5,086,316	1,210,700	25,746,836	29,022,813	12,792	83,581	89%
合計	229,085,604	25,425,116	62,943,720	14,239,760	317,454,440	313,923,665	200,958	1,094,079	101%
修正額			5,034		5,034	1,974,428	0		0%
総合計	229,085,604	25,425,116	62,938,686	14,239,760	317,449,406	311,949,237	401,916	2,188,158	102%



12.ご面会者数

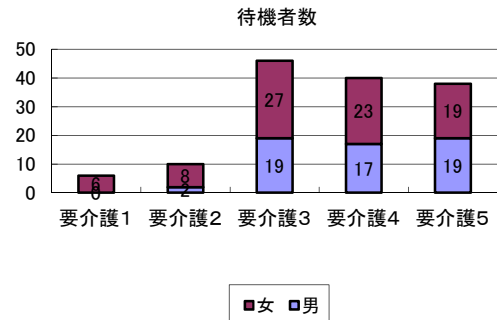
	4月	5月	6月	7月	8月	9月	10月	11月	12月	1月	2月	3月	合計	前年度計
延べ人数	359	428	446	450	458	296	385	320	408	376	274	325	4,525	5,429
1日平均	12.0	13.8	14.9	14.5	14.8	9.9	12.4	10.7	13.2	12.1	9.8	10.5	12.4	13.4
前年度延べ人数	399	463	390	538	618	489	387	409	439	414	281	309	5,136	

ご家族面会者数



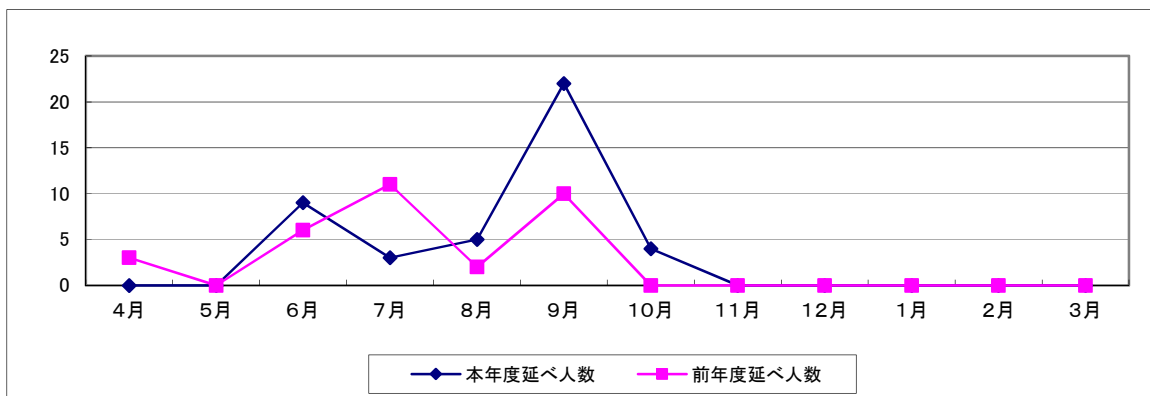
13.待機者数

	男	女	要介護度別
要介護1	0	6	4%
要介護2	2	8	7%
要介護3	19	27	33%
要介護4	17	23	29%
要介護5	19	19	27%
性別計	57	83	140
	41%	59%	



14.ボランティア状況

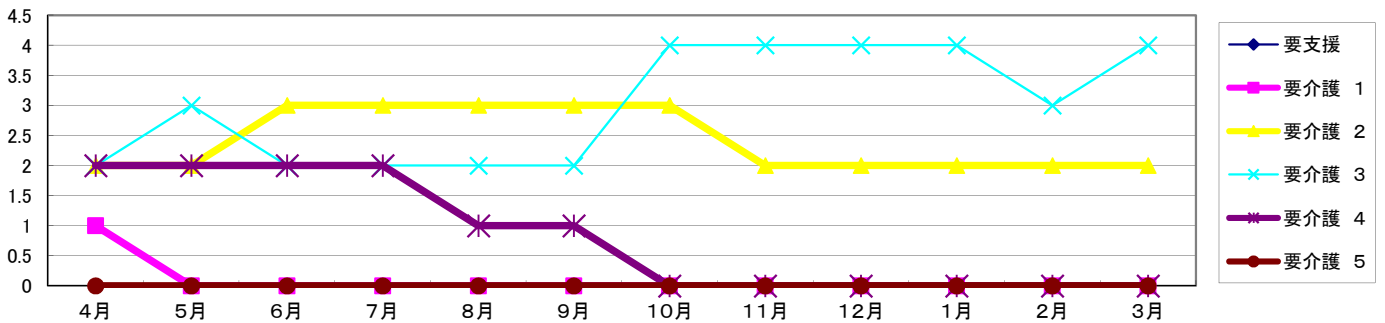
	4月	5月	6月	7月	8月	9月	10月	11月	12月	1月	2月	3月	合計
本年度延べ人数	0	0	9	3	5	22	4	0	0	0	0	0	43
前年度延べ人数	3	0	6	11	2	10	0	0	0	0	0	0	32



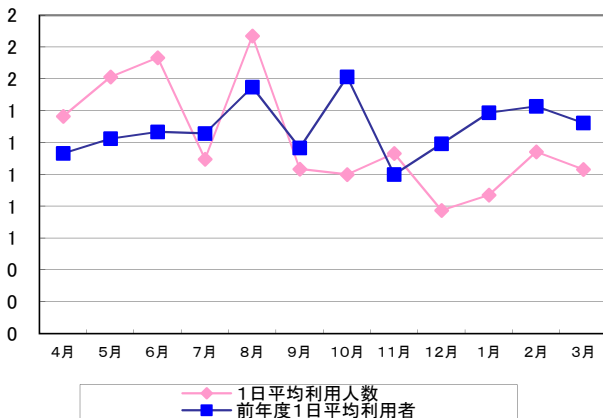
1.利用状況

	4月	5月	6月	7月	8月	9月	10月	11月	12月	1月	2月	3月	合計
定員	10	10	10	10	10	10	10	10	10	10	10	10	120
定員(延べ)	300	310	300	310	310	300	310	300	310	310	290	310	3,660
実人員	7	7	7	7	6	6	7	6	6	6	5	6	76
要支援													0
要介護 1	1	0	0	0	0	0	0	0	0	0	0	0	1
要介護 2	2	2	3	3	3	3	3	2	2	2	2	2	29
要介護 3	2	3	2	2	2	2	4	4	4	4	3	4	36
要介護 4	2	2	2	2	1	1	0	0	0	0	0	0	10
要介護 5	0	0	0	0	0	0	0	0	0	0	0	0	0
平均介護度	2.7	3.0	2.9	2.9	2.7	2.7	2.6	2.7	2.7	2.7	2.6	2.7	2.7
使用実日数	41	50	52	34	58	31	31	34	24	27	32	32	37
要支援	0	0	0	0	0	0	0	0	0	0	0	0	0
要介護 1	3	0	0	0	0	0	0	0	0	0	0	0	3
要介護 2	13	7	15	24	35	20	16	8	8	13	16	8	183
要介護 3	8	9	5	5	16	4	15	26	16	14	16	24	158
要介護 4	17	34	32	5	7	7	0	0	0	0	0	0	102
要介護 5	0	0	0	0	0	0	0	0	0	0	0	0	0
1人あたり平均日数	5.86	7.14	7.43	4.86	9.67	5.17	4.43	5.67	4.00	4.50	6.40	5.33	5.87
稼働率	13.7%	16.1%	17.3%	11.0%	18.7%	10.3%	10.0%	11.3%	7.7%	8.7%	11.0%	10.3%	12.2%
前年度稼働率	11.3%	12.3%	12.7%	12.6%	15.5%	11.7%	16.1%	10.0%	11.9%	13.9%	13.8%	13.2%	12.9%
1日平均利用人数	1.37	1.61	1.73	1.10	1.87	1.03	1.00	1.13	0.77	0.87	1.14	1.03	1.22
前年度1日平均利用者	1.13	1.23	1.27	1.26	1.55	1.17	1.61	1.00	1.19	1.39	1.43	1.32	1.30

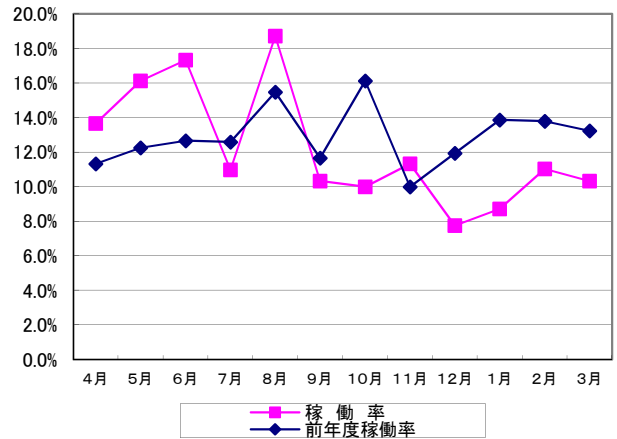
実人員要介護度推移表



1日利用人数

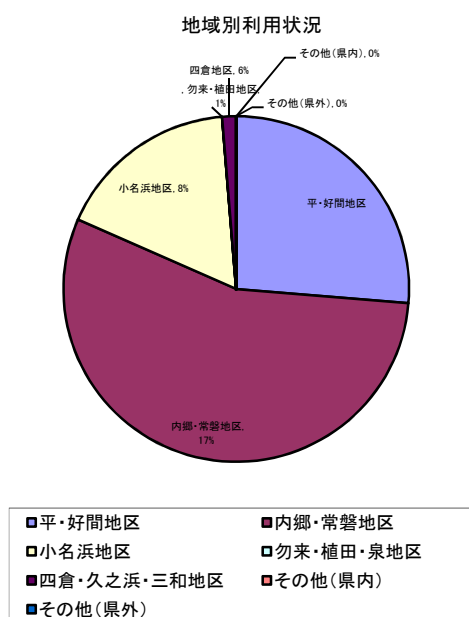


利用状況



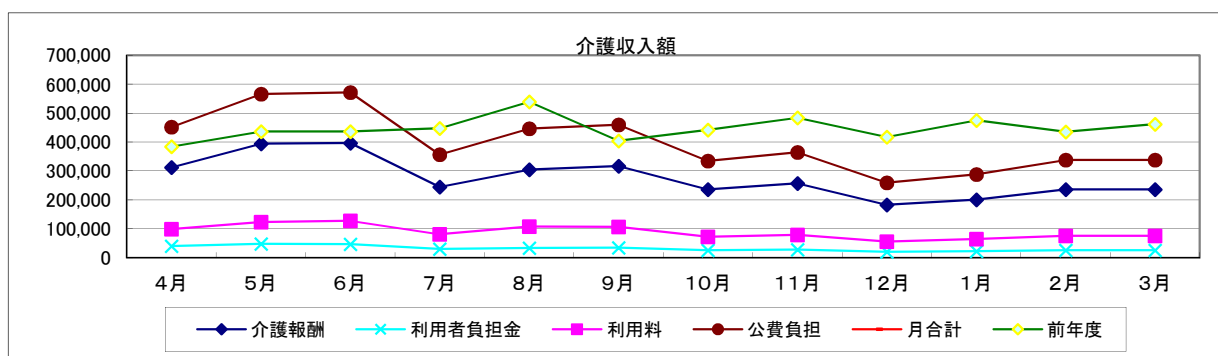
2. 地域別利用状況

	平・好間地区	内郷・常磐地区	小名浜地区	勿来・植田・泉地区	四倉・久之浜・三和地区	その他(県内)	その他(県外)	合計
4月	1	4	1	0	1	0	0	7
5月	2	4	1	0	0	0	0	7
6月	2	4	1	0	0	0	0	7
7月	2	4	1	0	0	0	0	7
8月	1	4	1	0	0	0	0	6
9月	2	3	1	0	0	0	0	6
10月	2	4	1	0	0	0	0	7
11月	2	3	1	0	0	0	0	6
12月	2	3	1	0	0	0	0	6
1月	2	3	1	0	0	0	0	6
2月	1	3	1	0	0	0	0	5
3月	1	3	2	0	0	0	0	6
合計	20	42	13	0	1	0	0	76
割合	26.3%	55.3%	17.1%	0.0%	1.3%	0.0%	0.0%	100%



3. 介護報酬

	介護報酬	利用者負担金	利用料	処遇改善加算	月合計	公費負担	前年度	前年度比
4月	312,870	40,190	99,030	19,670	452,090	0	384,540	117.6%
5月	394,496	48,304	123,050	24,680	565,850	0	436,630	129.6%
6月	396,271	47,329	128,365	24,720	571,965	0	436,655	131.0%
7月	245,386	30,564	81,565	15,380	357,515	0	447,275	79.9%
8月	304,740	33,860	108,355	18,870	446,955	0	539,100	82.9%
9月	317,583	35,287	106,715	19,670	459,585	0	405,035	113.5%
10月	236,070	26,230	72,460	14,630	334,760	0	442,655	75.6%
11月	257,283	28,587	79,275	15,930	365,145	0	483,935	75.5%
12月	182,781	20,309	56,550	15,930	259,640	0	417,605	62.2%
1月	200,835	22,315	64,825	12,440	287,975	0	474,890	60.6%
2月	236,142	26,238	76,140	14,620	338,520	0	435,765	77.7%
3月	236,052	26,228	75,800	15,930	338,080	0	461,840	73.2%
科目別計	3,320,509	385,441	1,072,130	212,470	4,778,080	0	5,365,925	89.0%
修正額					0	0	0	
総合計	3,320,509	385,441	1,072,130	212,470	4,778,080	0	5,365,925	89.0%



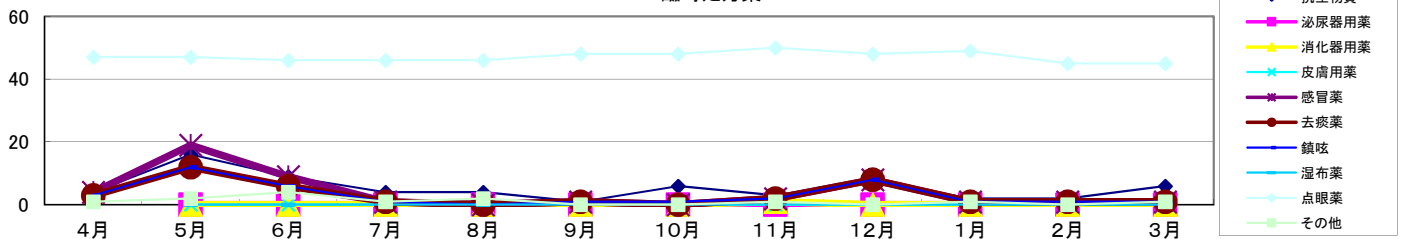
1. 定期内服

	4月	5月	6月	7月	8月	9月	10月	11月	12月	1月	2月	3月	合計	平均
定期薬	77	79	77	76	77	76	77	78	77	75	74	74	917	76.4

2. 臨時処方薬

	4月	5月	6月	7月	8月	9月	10月	11月	12月	1月	2月	3月	合計	平均
抗生物質	4	16	9	4	4	1	6	3	8	2	2	6	65	5.4
泌尿器用薬		0	0	0	0	0	0	0	0	0	0	0	0	0.0
消化器用薬		0	0	0	0	0	0	1	0	0	0	0	1	0.1
皮膚用薬		0	0	0	0	0	0	0	0	0	0	0	0	0.0
感冒薬	4	19	9	1	0	1	0	2	8	1	1	1	47	3.9
去痰薬	3	12	6	1	0	1	0	2	8	1	1	1	36	3.0
鎮咳	3	12	6	1	0	1	1	2	8	1	1	1	37	3.1
湿布薬		0	0	0	0	0	0	0	0	0	0	0	0	0.0
点眼薬	47	47	46	46	46	48	48	50	48	49	45	45	565	47.1
その他	1	2	4	1	2	0	0	1	0	1	0	1	13	1.1
合計	62	108	80	54	52	52	55	61	80	55	50	55	764	63.7

臨時処方薬



2. インシュリン施行者

	4月	5月	6月	7月	8月	9月	10月	11月	12月	1月	2月	3月	合計	平均
定期施行者	0	0	0	0	0	0	0	0	0	0	0	1	1	0.1

3. 採血等検査

	4月	5月	6月	7月	8月	9月	10月	11月	12月	1月	2月	3月	合計	平均
定期採血者	5	6	4	6	3	4	3	3	3	6	5	2	50	4.2
臨時採血者	0	1	0	0	0	1	0	0	1	0	0	1	4	1.0

5. 処置

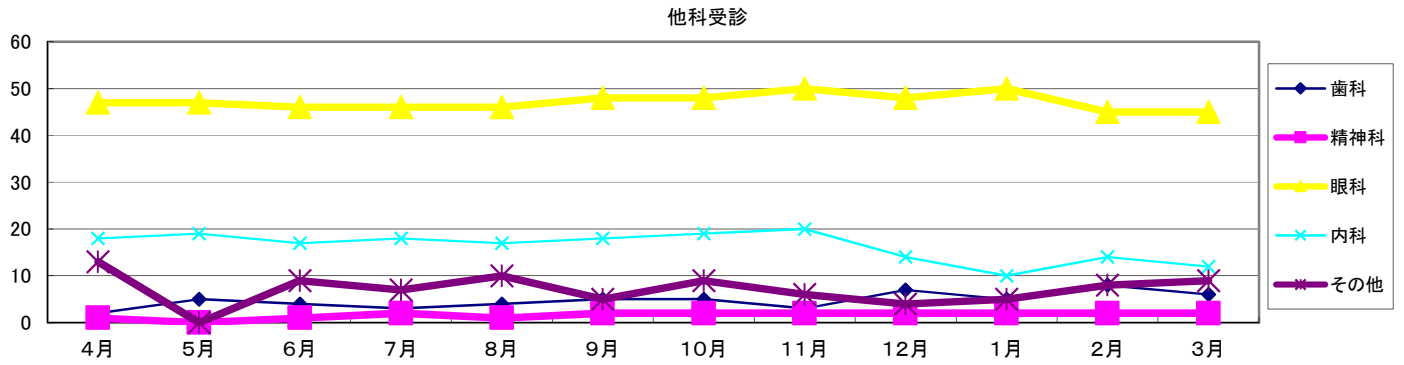
	4月	5月	6月	7月	8月	9月	10月	11月	12月	1月	2月	3月	合計	平均
軟膏塗布	0	0	0	0	0	0	0	0	0	0	0	0	0	0.0
湿布貼用	0	0	0	0	0	0	0	0	0	0	0	0	0	0.0
坐薬挿肛	31	45	31	28	14	14	15	21	26	26	24	32	307	25.6
点眼	47	47	46	46	46	48	48	50	48	49	45	45	565	47.1
縛創部消毒	3	3	4	6	5	3	3	3	2	3	2	1	38	3.2
サーフィド交換	18	15	16	20	19	15	16	18	15	16	12	14	194	16.2
サーフィド挿入	2	1	5	3	0	5	1	1	1	2	2	1	24	2.0
その他	18	20	0	9	13	10	1	6	11	5	1	18	112	9.3

6. 臨時処置

	4月	5月	6月	7月	8月	9月	10月	11月	12月	1月	2月	3月	合計	平均
創部消毒	1	0	0	0	1	1	1	0	0	0	0	1	5	0.4
点滴施行	8	7	13	8	5	5	11	9	6	8	10	7	97	8.1
筋肉注射	1	1	1	1	3	1	3	2	1	1	1	1	17	1.4
酸素吸入	1	1	2	0	2	0	2	1	2	3	2	2	18	1.5
その他(在宅酸素等)	2	2	2	2	2	1	1	1	0	1	1	1	16	1.3

7. 他科受診

	4月	5月	6月	7月	8月	9月	10月	11月	12月	1月	2月	3月	合計	平均
歯科	2	5	4	3	4	5	5	3	7	5	8	6	57	4.8
精神科	1	0	1	2	1	2	2	2	2	2	2	2	19	1.6
眼科	47	47	46	46	46	48	48	50	48	50	45	45	566	47.2
内科	18	19	17	18	17	18	19	20	14	10	14	12	196	16.3
その他	13	0	9	7	10	5	9	6	4	5	8	9	85	7.1



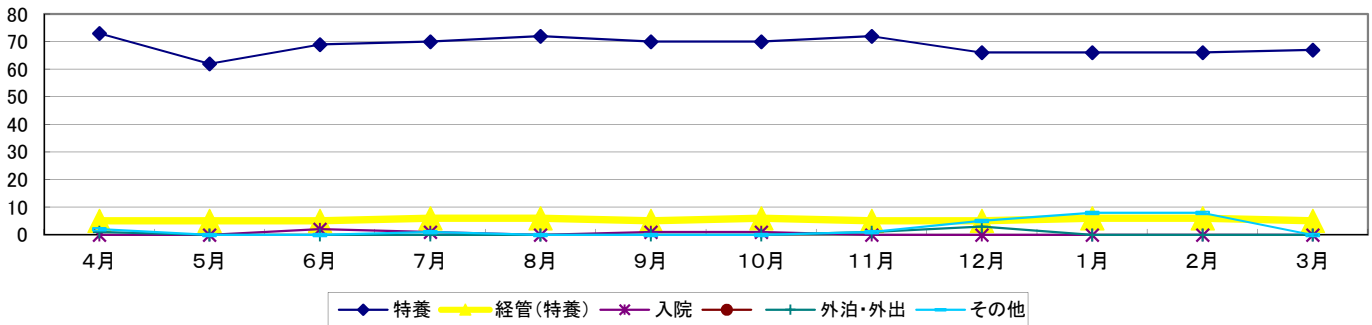
8. 緊所要請件数

	4月	5月	6月	7月	8月	9月	10月	11月	12月	1月	2月	3月	合計	平均
いわき病院	0	0	0	0	0	0	0	0	0	0	0	0	0	0.0
共立病院	0	0	1	0	0	0	0	0	0	0	0	0	1	0.1
労災病院	0	0	1	0	0	1	0	0	0	0	0	0	2	0.2
須田医院	0	0	0	0	0	0	0	0	0	1	0	0	1	0.1
その他	0	0	0	0	0	0	0	0	0	0	0	0	0	0.0

1. 喫食実人数

	特養	経管(特養)	入院	外泊・外出	その他	合計
4月	73	5	0	1	2	81
5月	62	5	0	0	0	67
6月	69	5	2	0	0	76
7月	70	6	1	0	1	78
8月	72	6	0	0	0	78
9月	70	5	1	0	0	76
10月	70	6	1	0	0	77
11月	72	5	0	1	1	79
12月	66	5	0	3	5	79
1月	66	6	0	0	8	80
2月	66	6	0	0	8	80
3月	67	5	0	0	0	72
平均	68.6	5.4	0.4	0.4	2.1	76.9

喫食実人数の推移表



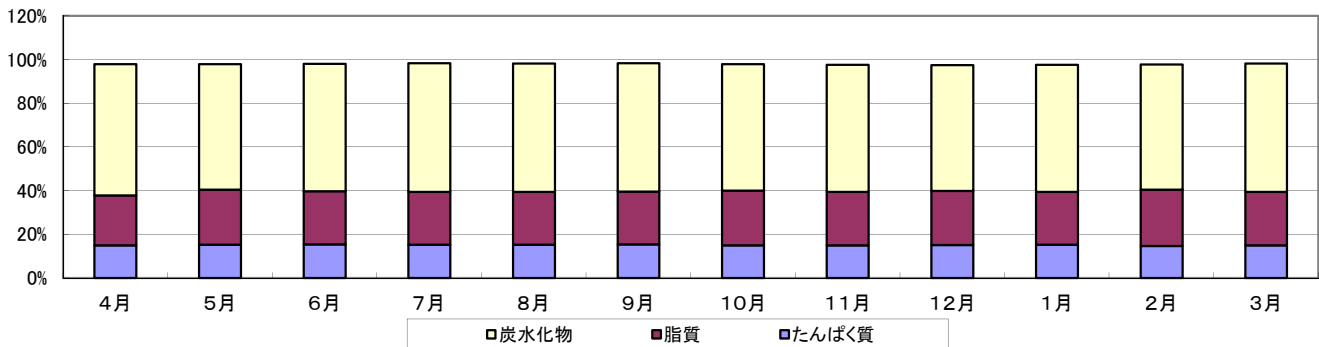
2. 三大栄養素の割合

	Kcal	たんぱく質	脂質	炭水化物
4月	1,824	14.9%	22.9%	60.1%
5月	1,813	15.2%	25.3%	57.4%
6月	1,797	15.4%	24.3%	58.3%
7月	1,790	15.3%	24.2%	58.8%
8月	1,775	15.2%	24.3%	58.7%
9月	1,753	15.4%	24.2%	58.7%
10月	1,806	14.9%	25.1%	57.9%
11月	1,770	14.9%	24.6%	58.1%
12月	1,858	15.1%	24.7%	57.7%
1月	1,830	15.2%	24.2%	58.2%
2月	1,800	14.6%	25.8%	57.3%
3月	1,806	15.0%	24.5%	58.7%
合計	21,622	181.1%	294.1%	699.9%
平均	1,802	15.1%	24.5%	58.3%

三大栄養素の適切な割合は、
以下のとおりで、ほぼ適切な
値となっている。

たんぱく質 15～20%
脂質 20～25%
炭水化物 60～65%

三大栄養素の割合

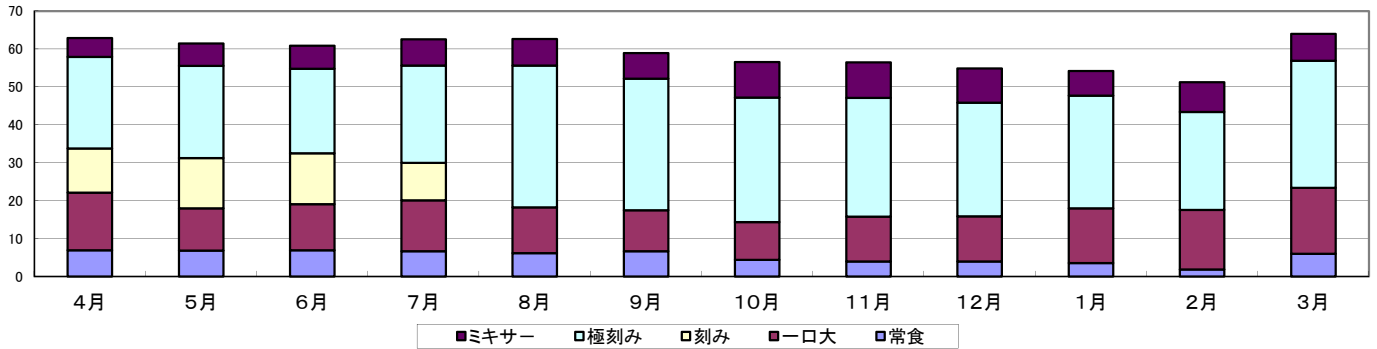


3. 食形態別人数(平均人数)

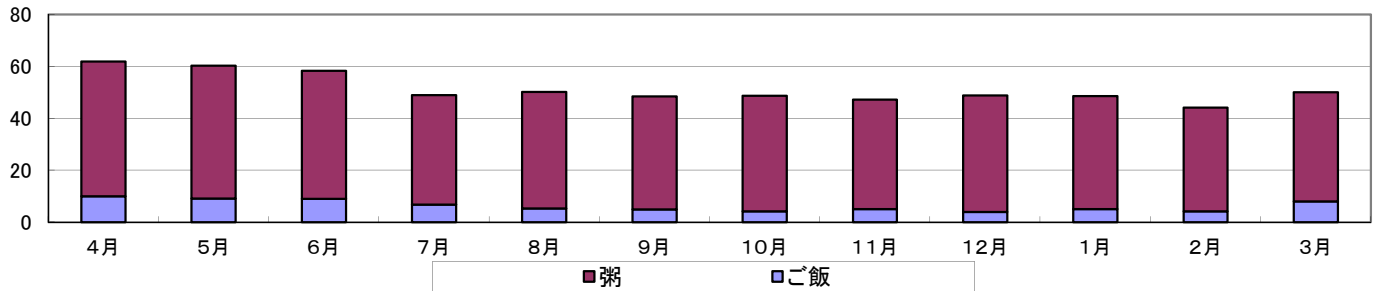
特養食形態人数

	常食	一口大	刻み	極刻み	ミキサー	その他	合計	ご飯	粥	その他	合計
4月	7.0	15.1	11.7	24.1	5.0	12.0	74.9	9.9	52.0	13.0	74.9
5月	6.8	11.2	13.2	24.3	6.0	12.0	73.5	9.0	51.3	13.2	73.5
6月	6.9	12.2	13.4	22.3	6.1	11.7	72.6	8.9	49.4	14.3	72.6
7月	6.7	13.4	9.9	25.7	6.9	10.7	73.2	6.7	42.2	24.3	73.2
8月	6.2	12.0	0.0	37.4	7.0	12.1	74.7	5.3	44.8	24.6	74.7
9月	6.7	10.8	0.0	34.7	6.8	12.5	71.4	4.8	43.6	22.9	71.4
10月	4.4	9.9	0.0	32.8	9.4	13.3	69.8	4.1	44.6	21.2	69.8
11月	4.0	11.8	0.0	31.3	9.3	10.8	67.3	5.0	42.2	20.0	67.3
12月	4.0	11.9	0.0	29.9	9.0	13.0	67.9	3.9	44.8	19.1	67.9
1月	3.6	14.4	0.0	29.7	6.5	13.0	67.2	5.0	43.5	18.7	67.2
2月	1.9	15.7	0.0	25.8	7.9	13.2	64.5	4.1	40.0	20.4	64.5
3月	6.0	17.3	0.0	33.5	7.1	9.0	72.9	8.0	42.1	22.8	72.9
平均	5.4	13.0	4.0	29.3	7.3	11.9	70.8	6.2	45.0	19.5	70.8

食形態別人数



主食別人数



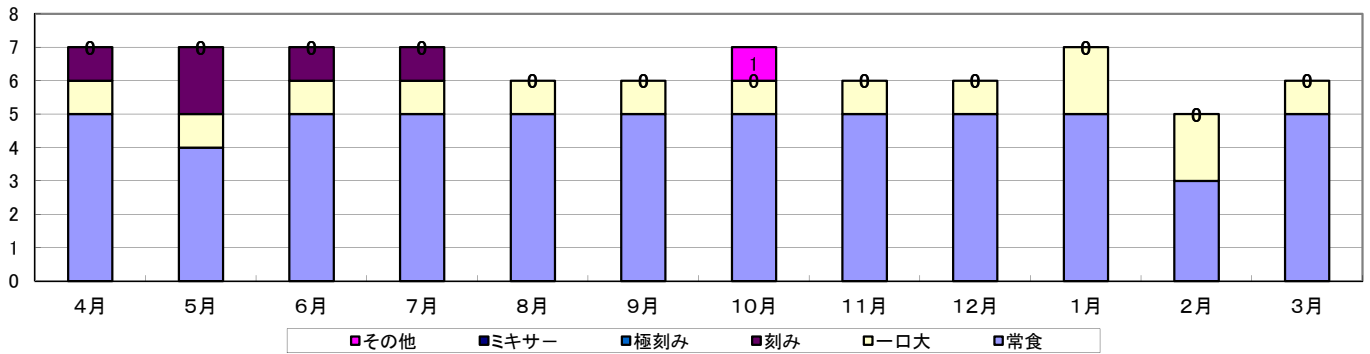
4. 治療食者数

	制限食			減塩食		蛋白質	
	1200Kcal	1400Kcal	1500Kcal	6g	7g	付加	制限
特養4月	0	4	0	3	0	0	0
特養5月	0	4	0	3	0	0	0
特養6月	0	4	0	3	0	0	0
特養7月	0	3	0	3	0	0	0
特養8月	0	3	0	3	0	0	0
特養9月	0	3	0	3	0	0	0
特養10月	0	3	0	3	0	0	0
特養11月	0	2	0	3	0	0	0
特養12月	0	3	0	3	0	0	0
特養1月	0	3	0	3	0	0	0
特養2月	0	1	0	4	0	0	0
特養3月	0	2	0	3	0	0	0

5. 食形態別人数(月の利用者人数)

	ショートステイ										
	常食	一口大	刻み	極刻み	ミキサー	その他	合計	ご飯	粥	その他	合計
4月	5	1	1	0	0	0	7	3	3	1	7
5月	4	1	2	0	0	0	7	4	2	1	7
6月	5	1	1	0	0	0	7	4	2	1	7
7月	5	1	1	0	0	0	7	4	2	1	7
8月	5	1	0	0	0	0	6	4	1	1	6
9月	5	1	0	0	0	0	6	4	1	1	6
10月	5	1	0	0	0	1	7	5	1	1	7
11月	5	1	0	0	0	0	6	4	1	1	6
12月	5	1	0	0	0	0	6	4	1	1	6
1月	5	2	0	0	0	0	7	4	1	2	7
2月	3	2	0	0	0	0	5	3	1	1	5
3月	5	1	0	0	0	0	6	5	1	0	6
平均	4.8	1.2	0.4	0	0.0	0.1	6.4	4	1.4	1.0	6.4

ショートステイ月末の人数

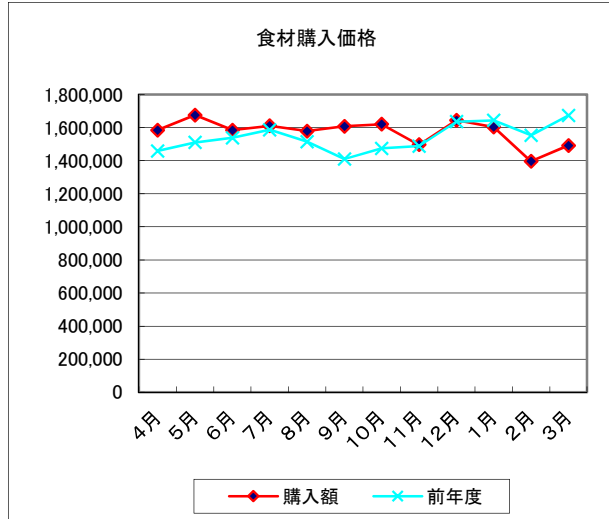


ショート

	制限食			減塩食		蛋白質	
	1200Kcal	1400Kcal	1600Kcal	6g	7g	付加	制限
ショートステイ4月	1	0	0	0	0	0	0
ショートステイ5月	1	0	0	0	0	0	0
ショートステイ6月	1	0	0	0	0	0	0
ショートステイ7月	1	0	0	0	0	0	0
ショートステイ8月	1	0	0	0	0	0	0
ショートステイ9月	1	0	0	0	0	0	0
ショートステイ10月	1	0	0	0	0	0	0
ショートステイ11月	1	0	0	0	0	0	0
ショートステイ12月	1	0	0	0	0	0	0
ショートステイ1月	1	0	0	0	0	0	0
ショートステイ2月	1	0	0	0	0	0	0
ショートステイ3月	1	0	0	0	0	0	0

1. 食材費購入一覧

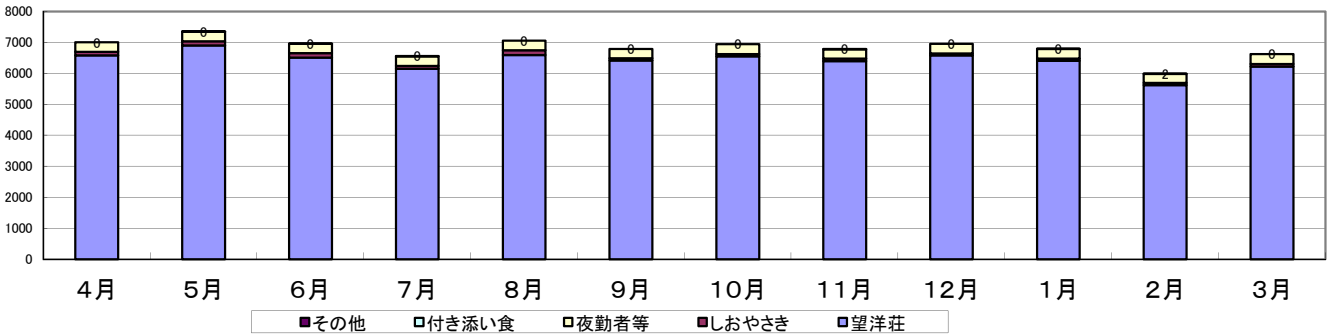
	購入額	前年度
4月	1,584,328	1,458,210
5月	1,675,342	1,509,455
6月	1,583,857	1,537,914
7月	1,610,413	1,585,874
8月	1,577,930	1,514,674
9月	1,607,673	1,409,717
10月	1,619,900	1,473,979
11月	1,496,273	1,487,662
12月	1,644,515	1,635,368
1月	1,602,858	1,643,209
2月	1,395,832	1,552,708
3月	1,491,358	1,672,226
平均	1,574,190	1,540,083



2. 月別食数

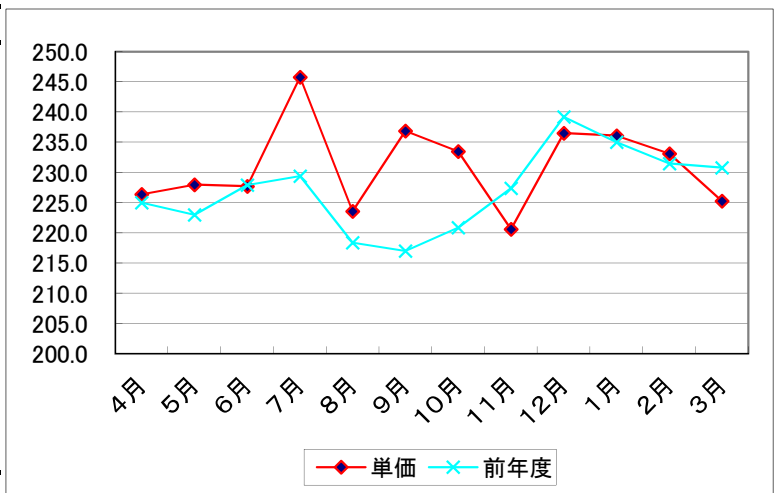
	4月	5月	6月	7月	8月	9月	10月	11月	12月	1月	2月	3月	合計	平均
望洋荘	6,585	6,903	6,506	6,151	6,588	6,410	6,551	6,399	6,583	6,408	5,615	6,219	76,918	6,410
しおやさき	106	135	142	86	158	75	74	81	58	69	80	79	1,143	95
夜勤者等	308	306	306	312	310	300	312	300	312	312	290	322	3,690	308
付き添い食	0	4	3	2	0	0	0	2	0	1	0	0	12	1
その他	0	0	0	0	0	0	0	0	0	0	2	0	2	0
合計	6,999	7,348	6,957	6,551	7,056	6,785	6,937	6,782	6,953	6,790	5,987	6,620	78,061	6,505

月別食数表



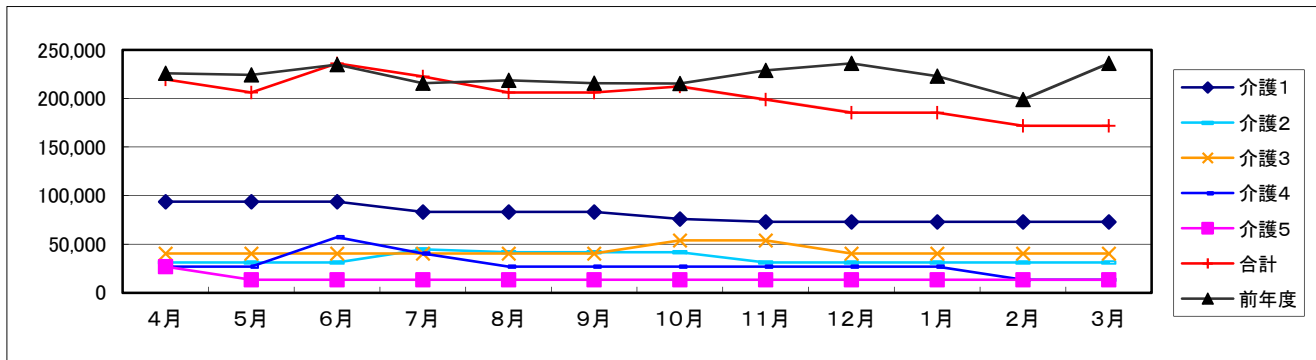
3. 1人当り食費単価

	単価	前年度
4月	226.4 円	225.0
5月	228.0 円	223.0
6月	227.7 円	227.9
7月	245.8 円	229.4
8月	223.6 円	218.4
9月	236.9 円	217.0
10月	233.5 円	220.9
11月	220.6 円	227.4
12月	236.5 円	239.2
1月	236.1 円	235.0
2月	233.1 円	231.5
3月	225.3 円	230.8
平均	231.1 円	227.1

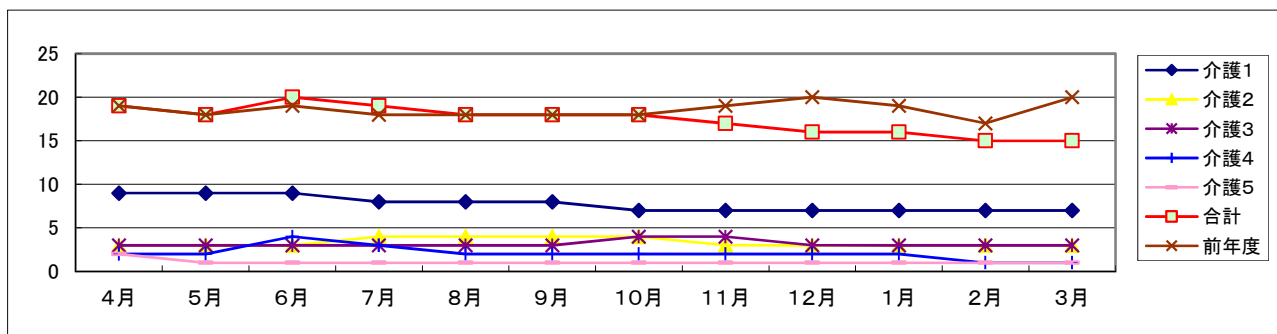


望洋荘豊間居宅介護支援事業所

	介護1	介護2	介護3	介護4	介護5	合計	前年度	新規・退院・独居加算	前年度新規
4月	93,780	31,260	40,590	27,060	27,060	219,750	225,860		1
5月	93,780	31,260	40,590	27,060	13,530	206,220	224,440		
6月	93,780	31,260	40,590	57,120	13,530	236,280	234,970		
7月	83,360	44,680	40,590	40,590	13,530	222,750	215,550		
8月	83,360	41,680	40,590	27,060	13,530	206,220	218,550		
9月	83,360	41,680	40,590	27,060	13,530	206,220	215,550		
10月	75,940	41,680	54,120	27,060	13,530	212,330	215,440		1
11月	72,940	31,260	54,120	27,060	13,530	198,910	228,860		1
12月	72,940	31,260	40,590	27,060	13,530	185,380	236,280		
1月	72,940	31,260	40,590	27,060	13,530	185,380	222,860		
2月	72,940	31,260	40,590	13,530	13,530	171,850	198,910		
3月	72,940	31,260	40,590	13,530	13,530	171,850	236,170		
修正金額									
合計	972,060	419,800	514,140	341,250	175,890	2,423,140	2,673,440	0	3

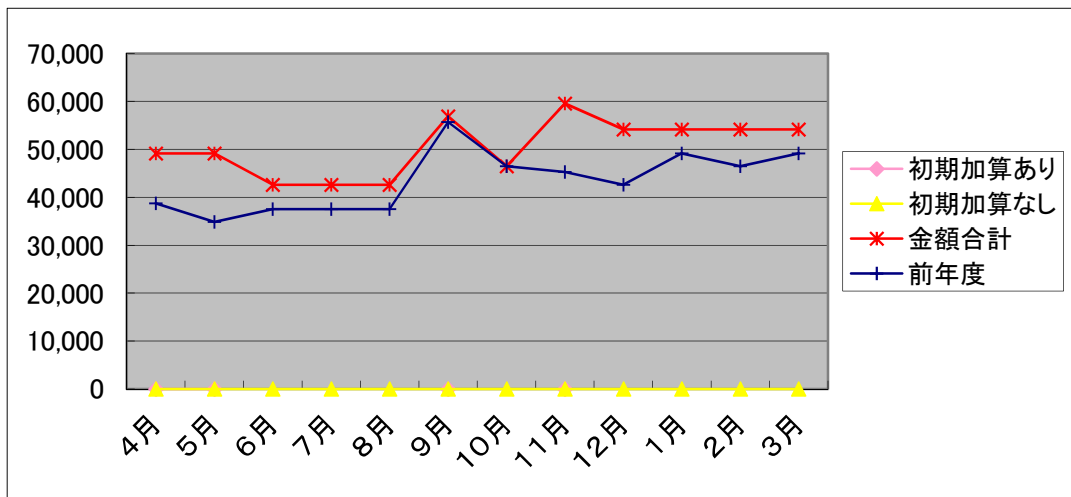


	介護1	介護2	介護3	介護4	介護5	合計	前年度
4月	9	3	3	2	2	19	19
5月	9	3	3	2	1	18	18
6月	9	3	3	4	1	20	19
7月	8	4	3	3	1	19	18
8月	8	4	3	2	1	18	18
9月	8	4	3	2	1	18	18
10月	7	4	4	2	1	18	18
11月	7	3	4	2	1	17	19
12月	7	3	3	2	1	16	20
1月	7	3	3	2	1	16	19
2月	7	3	3	1	1	15	17
3月	7	3	3	1	1	15	20
合計	93	40	38	25	13	209	223



介護予防支援事業

	初期加算あり	初期加算なし	合計人数	金額合計	前年度	前年度比
4月	1	11	12	49,140	38,700	127.0%
5月	1	11	12	49,140	34,830	141.1%
6月		11	11	42,570	37,530	113.4%
7月		11	11	42,570	37,530	113.4%
8月		11	11	42,570	37,530	113.4%
9月	1	12	13	56,880	55,710	102.1%
10月		12	12	46,440	46,440	100.0%
11月	2	12	14	59,580	45,270	131.6%
12月		14	14	54,180	42,570	127.3%
1月		14	14	54,180	49,140	110.3%
2月		14	14	54,180	46,440	116.7%
3月		14	14	54,180	49,140	110.3%
合計	5	147	152	605,610	520,830	116.3%
平均	0	12	12.7	50,468	43,403	126.9%



平成28年度研修

	実施日	研修内容等	開催場所	参加氏名
1	4月14日～15日	新入社員セミナー	いわき市	鈴木 一央
2	4月8日	いわき集団栄養給食研修会	いわき市	會田 美穂
3	6月28日	平成28年度ボランティア受入福祉施設等担当者研修	福島市	箱崎 直子
4	6月30日	平成28年度社会福祉制度改革対応セミナー	磐梯熱海	須田 千尋
5	7月7日	いわき市褥瘡セミナー	いわき市	遠藤 騎子・ 石上 阿希子
6	8月24日	JKA補助金交付要望事務手続説明会	東京都	須田 千尋
7	9月20日	社会福祉施設栄養士研修	郡山市	水野 早苗
8	10月1日～2日	夢の実現を支え続ける管理栄養士であるために	いわき市	水野 早苗
9	10月17日	平成28年度介護職員(4年未満)研修会	いわき市	根本 芹香・ 吉田 裕子
10	10月8日	腰椎予防対策講習会	須賀川市	石内 享
11	10月28日	平成28年度事務担当職員研修	福島市	須田 千尋
12	11月8月～9日	チームケアにおける生活相談員の役割	いわき市	箱崎 直子
13	11月29日	平成28年度福祉サービスに関する苦情解決研修会	磐梯熱海	箱崎 直子
14	11月24日	施設等における感染症予防対策研修会	いわき市	平子 和代
15	12月7日	平成28年社会福祉法人制度改革対応セミナー	磐梯熱海	須田 千尋・ 須田 直志
16	12月11日	平成28年度 感染症危機管理研修会	郡山市	須田直志・遠藤騎子・ 石上阿希子
17	12月12日	平成28年度「施設長会議」及び「行政との事務担当者会議」	いわき市	須田美保子・ 小田典昭・箱崎直子
18	1月25日	平成28年度結核対策施設職員向け研修会	いわき市	遠藤 騎子
19	2月1日	介護分野における人材確保のための雇用管理改善セミナー	仙台市	須田 千尋
20	2月20日	第2回総会及び施設長研修会	磐梯熱海	須田 美保子

21				
22				
23				
24				
25				
26				
27				
28				
29				
30				
31				
32				
33				
34				
35				
36				
37				
38				
39				
40				

施設長	事務長	事務長代理	担当者

平成28年度 ボランティア活動等受入記録

※敬称略

	活動年月日	活動内容(件名)	活動者(代表者)	人数	備考
1	平成28年6月16日	ボランティアグループ さわやか会	鳥越 昭一	*	鹿児島県
2	平成28年6月21日	福祉体験活動	豊間中学校 第2学年	3	
3	平成28年7月9日	ボラティア チームはまどり	海老名 知以	3	須田医院:星さんからのご紹介
4	平成28年7月25日~27日	サマーショートボランティアスクール	野口 那奈	1	平商業高校第2学年
5	平成28年8月3日	社会福祉援助技術現場実習	草野 祐香	2	東北福祉大学
6	平成28年8月3日	社会福祉援助技術現場実習	佐久間 瑛里	2	いわき明星大学
7	平成28年8月18日	第1期市民後見人養成講座	竹原 奈津江	1	
8	平成28年9月13日	職場体験学習	江名中学校 第2学年	4	
9	平成28年9月14日	第1期市民後見人養成講座	阿部 昭示	1	
10	平成28年9月29日	職場体験学習	藤間中学校 第1学年	7	
11	平成28年10月8日	東京都中央区箱崎町老人クラブ 慰問・見学	***	***	
12	平成29年1月4日	年賀状ボランティア	豊間中学校	***	
13					
14					
15					
16					
17					
18					
19					
20					